

МІНІСТЕРСТВО ОСВІТИ І НАУКИ УКРАЇНИ  
ПОЛІСЬКИЙ НАЦІОНАЛЬНИЙ УНІВЕРСИТЕТ

Факультет лісового  
господарства та екології  
Кафедра лісівництва, лісових  
культур та таксації лісу  
Кваліфікаційна робота  
на правах рукопису

**Яковчук Роман Олексійович**  
(прізвище, ім'я, по батькові здобувача вищої освіти)  
УДК 630:581.9:591.9  
(індекс)

**КВАЛІФІКАЦІЙНА РОБОТА**  
**Рідкісні види флори та фауни в ДП «Коростишівське ЛГ»**  
(тема роботи)

205 – лісове господарство  
(шифр і назва спеціальності)

Подається на здобуття освітнього ступеня бакалавр

кваліфікаційна робота містить результати власних досліджень.  
Використання ідей, результатів і текстів інших авторів мають посилання  
на відповідне джерело

---

(підпис, ініціали та прізвище здобувача вищої освіти)

Керівник роботи  
Мороз Віра Василівна  
(прізвище, ім'я, по батькові)  
К.С.-Г.Н.  
(науковий ступінь, вчене звання)

**Висновок кафедри** \_\_\_\_\_

за результатами попереднього захисту: \_\_\_\_\_

Протокол засідання кафедри \_\_\_\_\_

№ \_\_\_\_\_ від « \_\_\_\_\_ » \_\_\_\_\_ 2023 р.

Завідувач кафедри \_\_\_\_\_

К.С.-Г.Н., доцент

(науковий ступінь, вчене звання)

\_\_\_\_\_

(підпис)

Сірук Юрій Вікторович

(прізвище, ім'я, по батькові)

« \_\_\_\_\_ » \_\_\_\_\_ 2023 р.

### **Результати захисту кваліфікаційної роботи**

Здобувач вищої освіти **Яковчук Роман Олексійович** захистив

(прізвище, ім'я, по батькові)

кваліфікаційну роботу з оцінкою:

сума балів за 100-бальною шкалою \_\_\_\_\_

за шкалою ECTS \_\_\_\_\_

за національною шкалою \_\_\_\_\_

Секретар ЕК

\_\_\_\_\_

(науковий ступінь, вчене звання)

\_\_\_\_\_

(підпис)

\_\_\_\_\_

(прізвище, ім'я, по батькові)

## АНОТАЦІЯ

Яковчук Роман Олексійович: «Рідкісні види флори та фауни в Державного підприємства «Коростишівське ЛГ». Кваліфікаційна робота на здобуття освітнього ступеня бакалавр за спеціальністю 205 – лісове господарство – Поліський національний університет, Житомир, 2023.

Кваліфікаційна робота присвячена аналізу рідкісної флори та фауни на лісових землях Державного підприємства «Коростишівське ЛГ».

На територіях де були виявлені Червонокнижні види рослин та тварин проведено детальний аналіз фітоценозів та біотопів (за Національним каталогом біотопів України та Європейською інформаційною системою про природу).

На території ДП «Коростишівське ЛГ» виявлено Червонокнижні види флори: лілія лісова (*Lilium martagon* L.), коручка морозниковидна (*Epipactis helleborine* (L.) Crantz), булатка довголиста (*Cephalanthera longifolia* (L.) Fritsch.), любка дволиста (*Platanthera bifolia* (L.) Rich.), сон розкритий (*Pulsatilla patens* (L.) Mill.), гніздівка звичайна (*Neottia nidus-avis*), плаун колючий (*Lycoperidium annotinum* L.), та фауни: бджола-тесляр фіолетова (*Xylocopa violacea*) (Linnaeus, 1750), мідянка звичайна (*Coronella austriaca*) Laurenti, 1768), підорлик малий (*Aquila pomarina* (C.L. Brechm, 1831).

Ключові слова: флора, фауна, Червона книга, фітоценози, біотопи.

## ANNOTATION

Yakovchuk Roman Oleksiyovych: “ Rare species of flora and fauna at the State Enterprise "Korostyshivske LG"”. Qualification work for obtaining a bachelor's degree in specialty 205 – forestry – Polissia National University, Zhytomyr, 2023.

The qualification work is devoted to the analysis of rare flora and fauna on the forest lands of the State Enterprise "Korostysh Forestry".

In the territories where the Red Book species of plants and animals were found, a detailed analysis of phytocenoses and biotopes was carried out (according to the National Catalog of Biotopes of Ukraine and the European Nature Information System).

On the territory of the State Enterprise "Korostysh Forestry". The Red Book species of flora were found: liliun martagon (*Lilium martagon* L.), hellebore (*Epipactis helleborine* (L.) Crantz), long-leaved buttercup (*Cephalanthera longifolia* (L.) Fritsch.), bifolia (*Platanthera bifolia* (L.) Rich. ), open dream (*Pulsatilla patens* (L.) Mill.), common nestling (*Neottia nidus-avis*), spiny plantain (*Lycopodium annotinum* L.), and fauna: purple carpenter bee (*Xylocopa violacea*) (Linnaeus, 1750), *Coronella austriaca* Laurenti, 1768, *Aquila pomarina* (C.L. Brechm, 1831).

Key words: flora, fauna, Red Book, phytocenoses, biotopes.

**ЗМІСТ**

АНОТАЦІЯ.....	3
ЗМІСТ.....	5
СПИСОК УМОВНИХ ПОЗНАЧЕНЬ В СКОРОЧЕНЬ.....	6
ВСТУП.....	7
РОЗДІЛ I    ОСНОВНІ ПРЕДСТАВНИКИ ФЛОРИ ТА ФАУНИ В УКРАЇНІ.....	9
РОЗДІЛ II    МЕТА ТА МЕТОДИ ДОСЛІДЖЕНЬ.....	14
РОЗДІЛ III    ХАРАКТЕРИСТИКА ФІТОЦЕНОЗІВ, БІОТОПІВ І РІДКІСНИХ ВИДІВ ФЛОРИ ТА ФАУНИ.....	17
3.1.    Характеристика фітоценозів та біотопів.....	17
3.2.    Флора та фауна у ДП «Коростишівське лісове господарство».....	24
ВИСНОВКИ.....	28
СПИСОК ВИКОРИСТАНОЇ ЛІТЕРАТУРИ.....	29
ДОДАТОК.....	31

**СПИСОК УМОВНИХ ПОЗНАЧЕНЬ В СКОРОЧЕНЬ**

Бп – береза повисла;

Влч – вільха чорна;

Дз – дуб звичайний;

Гз – граб звичайний;

Сз – сосна звичайна;

Ос – осика;

ДП – державне підприємство;

ТПП – тимчасова пробна площа;

С2ГДС – свіжий грабово-дубово-сосновий сугруд;

С3ГДС – вологий грабово-дубовий сугруд;

С4ГДС – сирий грабово-дубовий сугруд;

В2ДС – свіжа дубова судіброва;

В3ДС – волога дубова судіброва;

в. – виділ;

га – гектар;

кв. – квартал;

см – сантиметр;

шт – штук;

в т.ч. – в тому числі;

% – відсоток, частка.

## ВСТУП

Біорізноманіття України складається з різновидів фауни, флори та грибів. Фауна України налічує 45 000 видів, включаючи райони Чорного та Азовського морів. Заповідне середовище України складається з 33 Рамсарських об'єктів площею 7 446,51 квадратних кілометрів. Біосферних природних заповідників та з трьох національних парків які є частиною міжнародних проєктів зі збереження біорізноманіття. Рослинний світ складається з зони мішаних лісів, лісостепу, степової зони, Українських Карпат та Кримських гір. Деякі з природоохоронних територій, які були заповідниками або парками, віднесені до біосферних резерватів [24-27].

Клімат України впливає на життєздатність лісових насаджень країни. Листяні дерева мають частку 52%, решта рослин належить до хвойних деревних порід. Найбільш густо заліснена територія України знаходиться на північному заході Полісся, де основними породами дерев є сосна, дуб, береза. У північно-центральному районі, де розташована лісостепова смуга, основними деревними породами є дуб, сосна, граб. У південно-східній зоні розташований степовий пояс, основними породами якого є дуб і сосна. Гірські райони характеризуються трьома зонами: нижчі схили містять змішані ліси, більш високі – соснові ліси, а найвищі – альпійські луки. У Карпатах основними деревами є бук, дуб і ялина, тоді як у Кримських горах бук і дуб утворюють найбільшу кількість. Уздовж південного узбережжя півострова Крим рослинність характеризується чагарниками маквіса і листяними і вічнозеленими середземноморськими рослинами, такими як оливкові дерева, кипариси, олеандрові чагарники, сосни, ялівці і пальми [1-7].

**Актуальність теми** полягає у виявленні Червонокнижних представників флори та фауни у ДП «Коростишівське лісове господарство».

**Мета і завдання.** Метою досліджень є дослідити поширення рідкісних видів флори і фауни на території ДП «Коростишівське лісове господарство».

Відповідно до поставленої мети передбачається вирішення наступних завдань:

- надати оцінку тип лісу у регіоні дослідження;
- надати лісівничо-таксаційну оцінку лісовим деревостанам;
- оцінити існуючі фітоценози на території державного підприємства;
- надати оцінки біотопам за Національним каталогом біотопів України та EUNIS;
- виявити рідкісних представників флори та фауни.

**Об’єкт досліджень** – рідкісні види рослин і тварин у ДП «Коростишівське лісове господарство».

**Предмет досліджень** – фітоценоз, біотоп, флора та фауна ДП «Коростишівське лісове господарство».

**Методи досліджень:** методи лісознавства, лісівництва, ботаніки, зоології, екології, созології.

***Перелік публікацій автора за темою дослідження:***

Авраменко Я.В., Басюк Д.О., Осінський С.П., Шамрай Д.О., Яковчук Р.О. Біологічне різноманіття Державного підприємства «Коростишівське лісове господарство». *The scientific heritage*. №114, 2023. Р. 3-8.

***Практичне значення отриманих результатів.*** Отримані результати спостережень будуть корисними для моніторингу рідкісних видів флори та фауни на теренах Житомирського Полісся.

***Структура та обсяг роботи.*** Кваліфікаційна робота складається з вступу, трьох розділів, висновку, додатків. Викладена на 35 сторінках комп’ютерного тексту. Робота містить 2 таблиці, 15 рисунків. Список використаної літератури – 27 літературних джерел.



## РОЗДІЛ I

### ОСНОВНІ ПРЕДСТАВНИКИ ФЛОРИ ТА ФАУНИ В УКРАЇНІ

Українське Полісся після ядерної катастрофи в зоні Чорнобиля став несподіваним притулком для дикої природи всіх видів від євразійської рисі до зубра європейського. Чорнобильський радіаційно-екологічний біосферний заповідник створений у 1986 році з метою збереження унікальної флори та фауни, зокрема вовків [1-3].

*Євразійський вовк* є найбільшим підвидом сірого вовка і колись був широко поширений по всій Євразії до Середньовіччя.



**Євразійський вовк України**

Сірі вовки колись кочували по всій Євразії, і нові дослідження підтвердили, що домашня собака є дивергентним підвидом сірого вовка і була виведена з нині вимерлої популяції вовків пізнього плейстоцену [16].

*Лелека білий* вважається національним птахом України, сприймається як символ сім'ї, вірності та патріотизму. Вид лелека білий зустрічається на всій території України, а лелека чорний – в Карпатах і на Поліссі.



**Лелеки України**

В Україні можна зустріти шість видів *осетрових*, що зустрічаються найчастіше в басейні річки Дунай, всі вони занесені до списку тих, що знаходяться під загрозою зникнення або знаходяться під критичною загрозою зникнення. Деякі з них мігрують до моря, а деякі є строго прісноводними видами, такими як стерлядь.



**Осетер України**

Всесвітній фонд дикої природи працює над відновленням популяцій осетрових, і в 2021 році вони випустили 10 000 стерлядь в Дунай за фінансової допомоги понад 1 000 українців, пожертвувавши на це понад 8 000 євро.

**Вогняні саламандри** зустрічаються в центральній і південній Європі і зустрічаються в лісистих місцях проживання поблизу джерел води. Вони є найбільшим видом у своїй родині і мають ефектне чорно-жовте забарвлення, яке попереджає потенційних хижаків про їх токсичність. Вони напрочуд довгожителі, один екземпляр у неволі прожив понад 50 років у німецькому музеї природної історії.

В межах України лише один з декількох підвидів; плямиста, вогняна саламандра.



**Плямиста вогняна саламандра України**

Серед інших земноводних, які мешкають у лісах та водно-болотних угіддях України, є жовточерева жаба, зелена жаба, лопатонога жаба Паллади, моторна жаба, березнева жаба та різноманітні тритони, відомі як тритони, включаючи тритон альпійський, тритон дунайський, тритон карелінський та карпатський тритон.

*Сакерський сокіл*, що знаходиться під загрозою зникнення, є широко поширеним видом, який не розмножується в Україні, але проводить частину кожного року в широкій смузі степових лугових середовищ існування країни.



**Сокіл-сакер України**

Кінь Пржевальського – рідкісний і зникаючий родич домашнього коня, родом зі степів Середньої Азії. Лише кілька тисяч виживають у дикій природі, з дивовижним оплотом у Чорнобильській зоні, де 31 кінь був реінтродукований після катастрофи на атомній електростанції 1986 року.



**Кінь Пржевальського**



Їх популяція в районі, який зараз позначений як Чорнобильський радіаційно-екологічний біосферний заповідник, становила близько 150 коней станом на перепис 2018 року [12].

**Європейський дикий кіт** (*Felis silvestris*) населяє ліси в Європі, Анатолії, на Кавказі, в тому числі і на Україні. *Felis silvestris* відомий як лісовий дикий кіт населяє ліси Західної, Центральної, Східної та Південної Європи [11, 14].

Їх часто приймають за домашніх кішок, з якими вони близькоспоріднені і часто з ними гібридизуються. Передача захворювання від домашніх кішок і конкуренція з дикими кішками за їжу є іншими потенційними загрозами. Техногенна смертність може бути дуже високою. Багато диких кішок гинуть на дорогах або як побічні заходи боротьби з іншими м'ясоїдними.



**Європейська дика кішка**

Ця дика кішка в першу чергу пов'язана з лісовим середовищем проживання і найбільш поширена в широколистяних або змішаних лісах. Однак він також населяє луки та степові місця проживання і може бути знайдений у середземноморських чагарниках, прибережних лісах, болотних кордонах та вздовж морських узбереж або в дуже вологих болотистих районах.

## РОЗДІЛ II

### МЕТА ТА МЕТОДИ ДОСЛІДЖЕНЬ

Нашим завданням було виявити на території Коростишівського лісництва державного підприємства рідкісні види флори та фауни. З метою аналізу фітоценозів і рідкісних видів тимчасові пробні площі закладали в Дубовецькому, в Коростишівському, в Івницькому, в Кропивнянському лісництвах.

Пробні площі в державному підприємстві закладалися відповідно до вимог: «Площі пробні лісовпорядні. Метод закладання» [15].

На закладених тимчасових пробних площах здійснювали по деревний аналіз з визначенням біометричних показників за допомогою приладів – висотоміра/клінометра Suunto PM-5/1520 OptI Height Meter (Финляндія) та мирної алюмінієвої вилки Haglof (Швеція).

Розташування пробних площ та фіксування фітоценозів, біотопів, представників флори та фауни, здійснювали за допомогою GPS навігатора.

На закладених пробних площах вік деревостанів становив від 61 до 131 років, висота у насаджень 15,5-36,2 см, діаметр 22,6-46,0 см, повнота 0,3-0,8 (табл. 2.1). Результати спостережень наносили на 3D карти за допомогою програми Excel 3D Maps.

Тип лісу у державних підприємствах представлено:

- ✓ свіжа дубова судіброва (В2ДС) – ТПП №1, 5, 10, 17, 18, 20;
- ✓ волога дубова судіброва (В3ДС) – ТПП № 19;
- ✓ свіжий грабово-дубово-сосновий сугруд (С2ГДС) – ТПП №2, 3, 4, 6, 7, 8, 9, 11, 13, 16;
- ✓ вологий грабово-дубовий сугруд (С3ГДС) – ТПП №12, 14;
- ✓ сирий грабово-дубовий сугруд (С4ГДС) – ТПП №15 (рис. 2.1).

Закладені пробні площі у державному підприємстві представлені: деревостанами у складі сосни від 70 до 100%, дубовими – 50-80%, грабовими – 50%, осиковими – 50%, вільховими – 40% (рис. 2.2).

Таблиця 2.1.

## Лісівничо-таксаційна характеристика пробних площ

№ ТПП	Квартал	Виділ	Площа виділу, га	Площа ділянки, га	Координати центру ділянки		Склад насадження	Вік	Висота, м	Діаметр, см	Повнота	Тип лісу
Дубовецьке лісництво												
1	3	16	2,5	1,2	50.366554	29.185492	10Сз+Влч	121	35,5	44,5	0,5	В2ДС
2	13	18	3,0	1,0	50.334569	29.156990	8Дз2Сз+Бп	116	35,0	43,5	0,55	С2ГДС
Коростишівське лісництво												
3	20	17	12,7	1,7	50.319291	29.125709	7Сз3Дз+Бп	130	36,1	44,8	0,6	С2ГДС
4	20	17	12,7	3,0	50.319044	29.117941	7Сз3Дз+Бп	130	35,9	43,6	0,6	С2ГДС
5	62	15	4,6	2,0	50.277266	29.017125	10Сз+Дз	121	35,7	41,9	0,5	В2ДС
6	66	21	2,4	2,4	50.254827	29.047346	10Сз	131	36,2	46,0	0,5	С2ГДС
7	45	11	3,0	2,8	50.299462	29.007426	8Сз(120)2Сз(65)	120	35,6	43,8	0,55	С2ГДС
8	50	7	0,6	0,6	50.295953	29.017704	10Сзк	116	35,2	44,0	0,5	С2ГДС
9	17	29	2,6	0,6	50.331538	29.143532	5Дз5Сз+Бп	110	26,6	39,4	0,6	С2ГДС
Івницького												
10	13	5	0,8	0,8	50.208800	29.072146	10Сз	80	22,9	24,1	0,45	В2ДС
11	44	14	0,7	0,7	50.176805	29.040413	9Сз1Бп+Дз	91	24,9	28,4	0,35	С2ГДС
12	46	11	3,8	2,1	50.178186	29.067756	9Сз1Дз+Бп	101	26,2	30,6	0,3	С3ГДС
13	17	32	1,1	1,1	50.208953	29.146887	5Гз(101)5Гз(50)+Дз+Влч	101	18,4	18,8	0,65	С2ГДС
14	31	18	1,1	1,1	50.191227	29.149927	5Ос2Бп2Дз1Гз	61	30,6	30,7	0,7	С3ГДС
15	29	8	3,8	3,1	50.196929	29.141698	4Влч4Бп1Ос1Гз+Дз	81	19,8	22,6	0,7	С4ГДС
16	3	3	5,4	3,8	50.221193	29.069927	6Дз1Влч1Гз2Бп	120	15,5	22,7	0,65	С2ГДС
Кропивнянському лісництві												
17	10	41	1,0	1,0	50.292494	29.091584	9Сз1Дз+Бп	121	28,0	34,3	0,52	В2ДС
18	9	11	1,2	1,0	50.291419	29.074547	9Сз1Дз+Бп	121	28,0	34,4	0,45	В2ДС
19	37	30	4,2	1,0	50.265101	29.159779	10Сз+Дз+Бп	71	21,7	23,4	0,8	В3ДС
20	8	45	0,9	0,9	50.291973	29.061361	10Сз	131	28,9	35,8	0,35	В2ДС

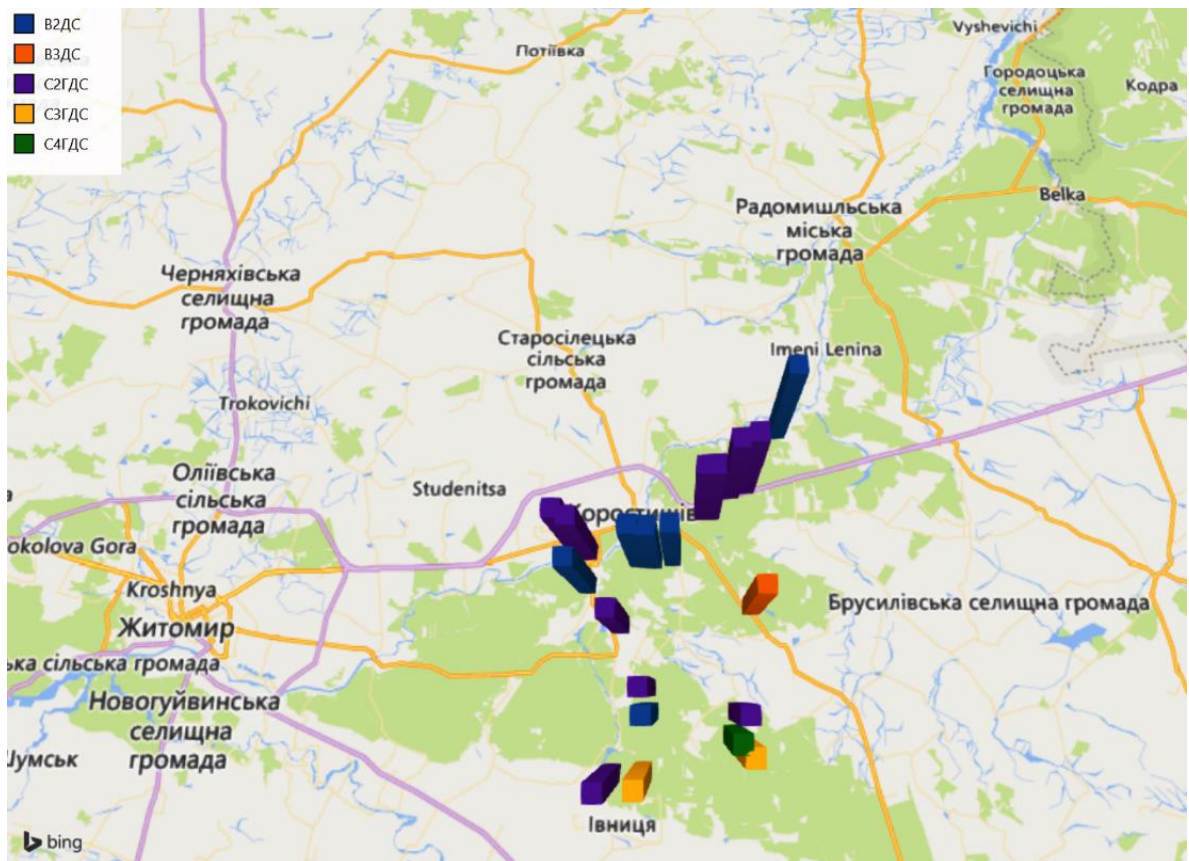


Рис. 2.1. Типи лісу на пробних площах

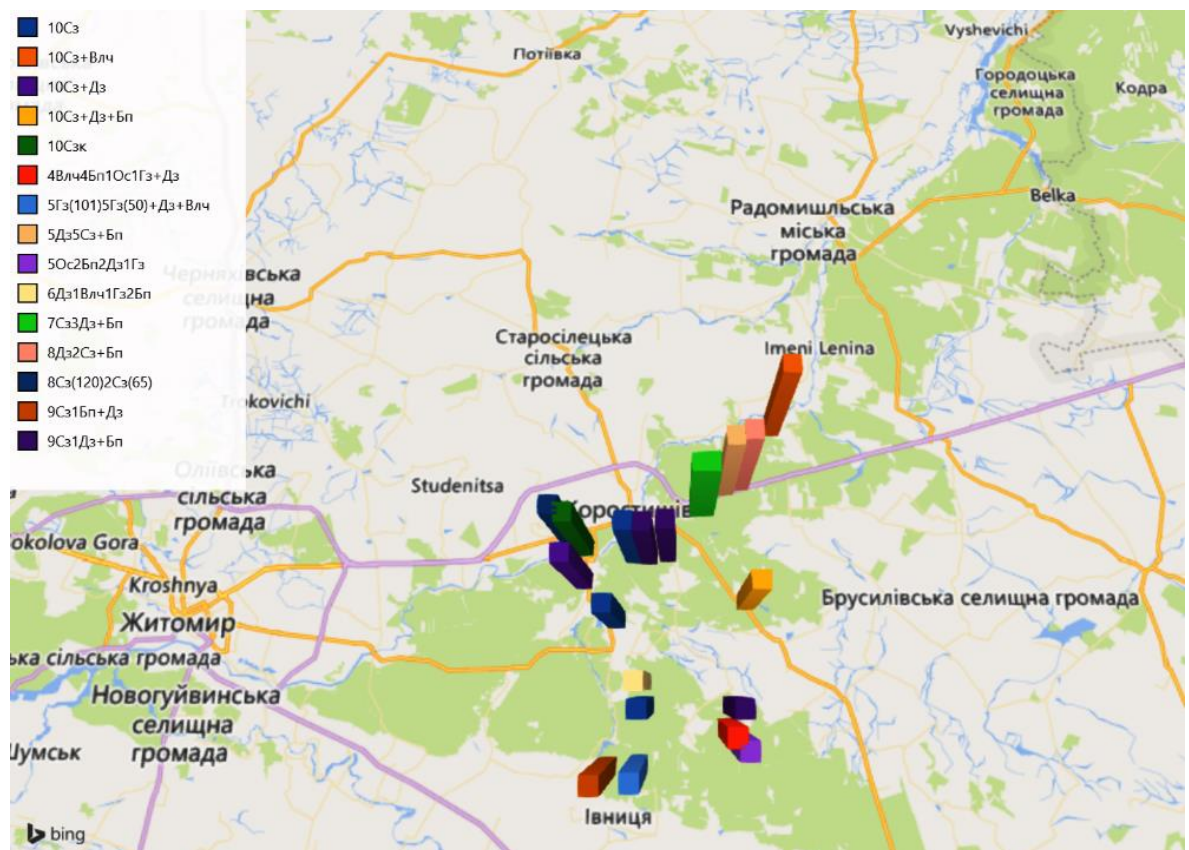


Рис. 2.2. Склад насаджень на пробних площах



## РОЗДІЛ III

### ХАРАКТЕРИСТИКА ФІТОЦЕНОЗІВ, БІОТОПІВ І РІДКІСНИХ ВИДІВ ФЛОРИ ТА ФАУНИ

#### 3.1. Характеристика фітоценозів та біотопів

Фітоценоз у державному підприємстві представлені одинадцятьма рослинними угрупованнями (рис. 3.1):

- ✓ грабово-дубовий ліс недотроговий (ТПП №16);
  - ✓ грабово-дубово-сосновий ліс чорничний (ТПП №14, 15);
  - ✓ дубово-березово-сосновий ліс молінієво-чорничний (ТПП №11);
  - ✓ дубово-грабовий ліс рідкотравний (ТПП №12);
  - ✓ дубово-сосновий ліс крушиново-орляково-молиново-чорничний (ТПП №2);
  - ✓ дубово-сосновий ліс молиново-зеленомоховий (ТПП №5);
  - ✓ дубово-сосновий ліс різнотравний (ТПП №3, 4, 13, 17, 18);
  - ✓ сосново-березово-дубовий ліс орлякові-конвалієво-чорничний (ТПП №19);
  - ✓ сосново-дубовий ліс трясуцковидноосоковий (ТПП №9);
  - ✓ сосняк малиново-зеленомоховий (ТПП №1);
  - ✓ сосняк чорницево-зеленомоховий (ТПП №6, 7, 8, 10, 20)
- (табл. 3.1).

Відповідно до національного каталогу біотопів України [17], біотопи у лісництвах Дубовецькому, Коростишівському, Івницькому, Кропивнянському Державного підприємства «Коростишівське ЛГ» належать до:

- 1) Д1.2.1 Центральноевропейські грабово-дубові ліси (ТПП №12, 16).
- 2) Д1.5.1 Ацидофільні дубові і сосново-дубові ліси (ТПП №2, 3, 4, 9, 11, 13, 14, 15, 17, 18, 19).
- 3) Д2.2.2 Ацидофільні свіжі та вологі ліси сосни звичайної (ТПП №1, 5, 6, 7, 8, 10, 20) (рис. 3.2).

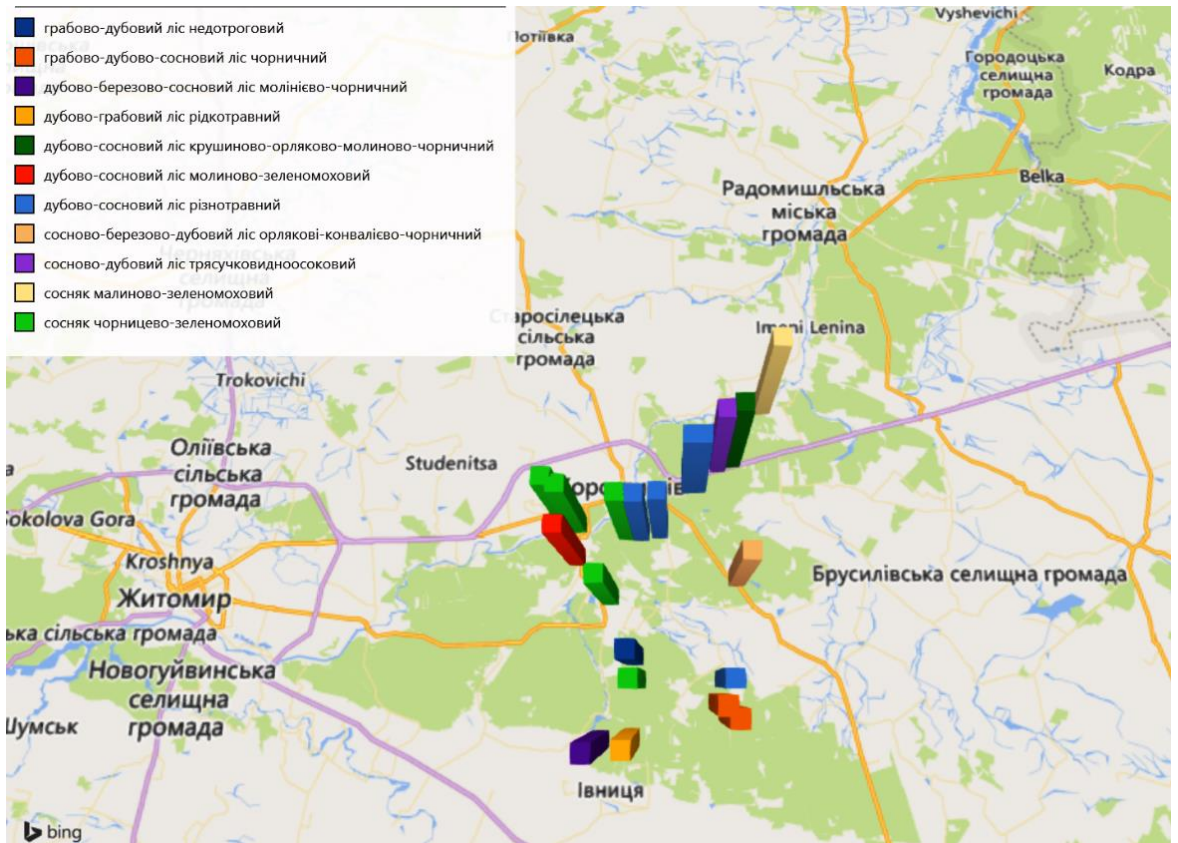


Рис. 3.1. Фітоценоз у ДП «Коростишівськелісове господарство»

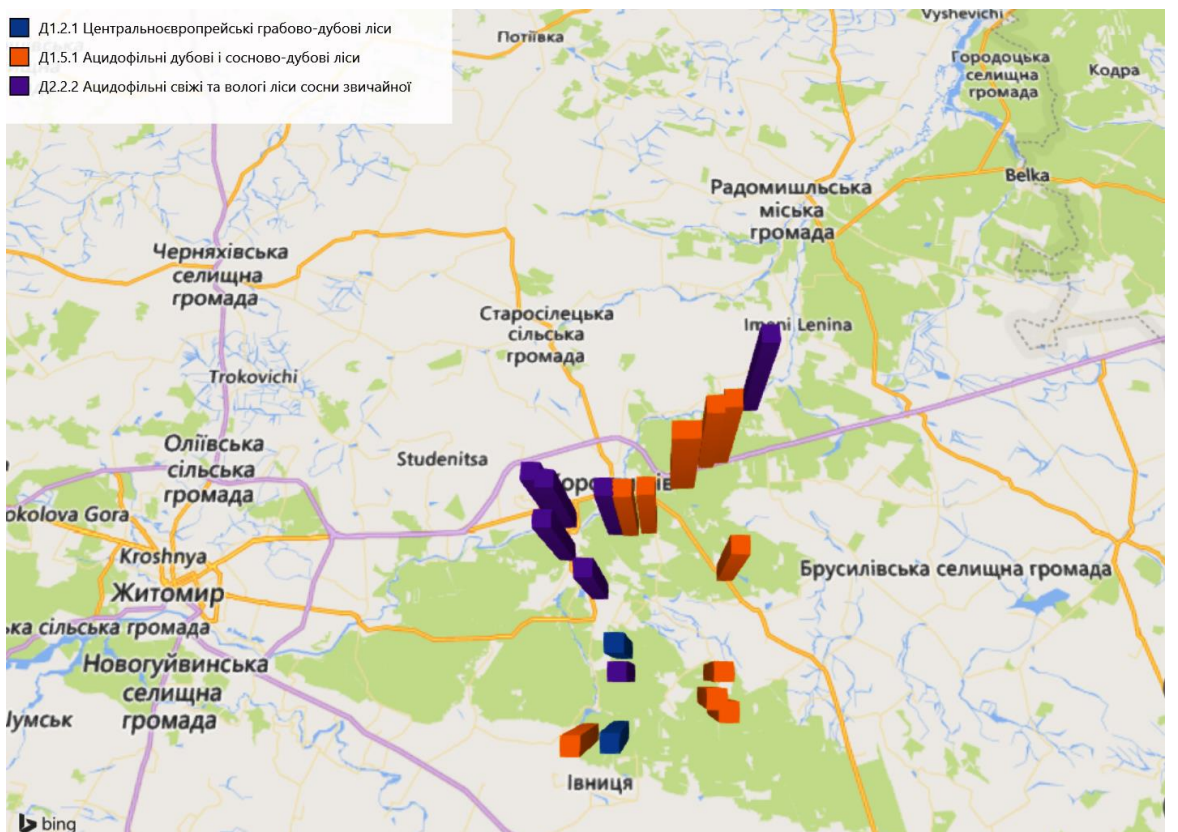


Рис. 3.2. Біотоп у ДП «Коростишівськелісове господарство» за національним каталогом біотопів України

У ДП «Коростишівське ЛГ» за Європейською інформаційною системою про природу (EUNIS) біотопи належать до:

- 1) G:2.214 Свіжі соснові ліси зеленомохові (ТПП №10);
- 2) G1.A Мезо- і евтрофні ліси з домінуванням *Quercus*, *Carpinus*, *Fraxinus*, *Acer*, *Tilia*, *Ulmus* і споріднені ліси (ТПП №12, 16);
- 3) G3.4 Ліси *Pinus sylvestris* на південь від тайги (ТПП №1, 5, 6, 7, 8, 20);
- 4) G4.7 Мішані ацидофільні ліси *Pinus sylvestris-Quercus* (ТПП №2, 3, 4, 9, 11, 13, 14, 15, 17, 18, 19).

Розміщення біотопів зображено на карті рис. 3.3

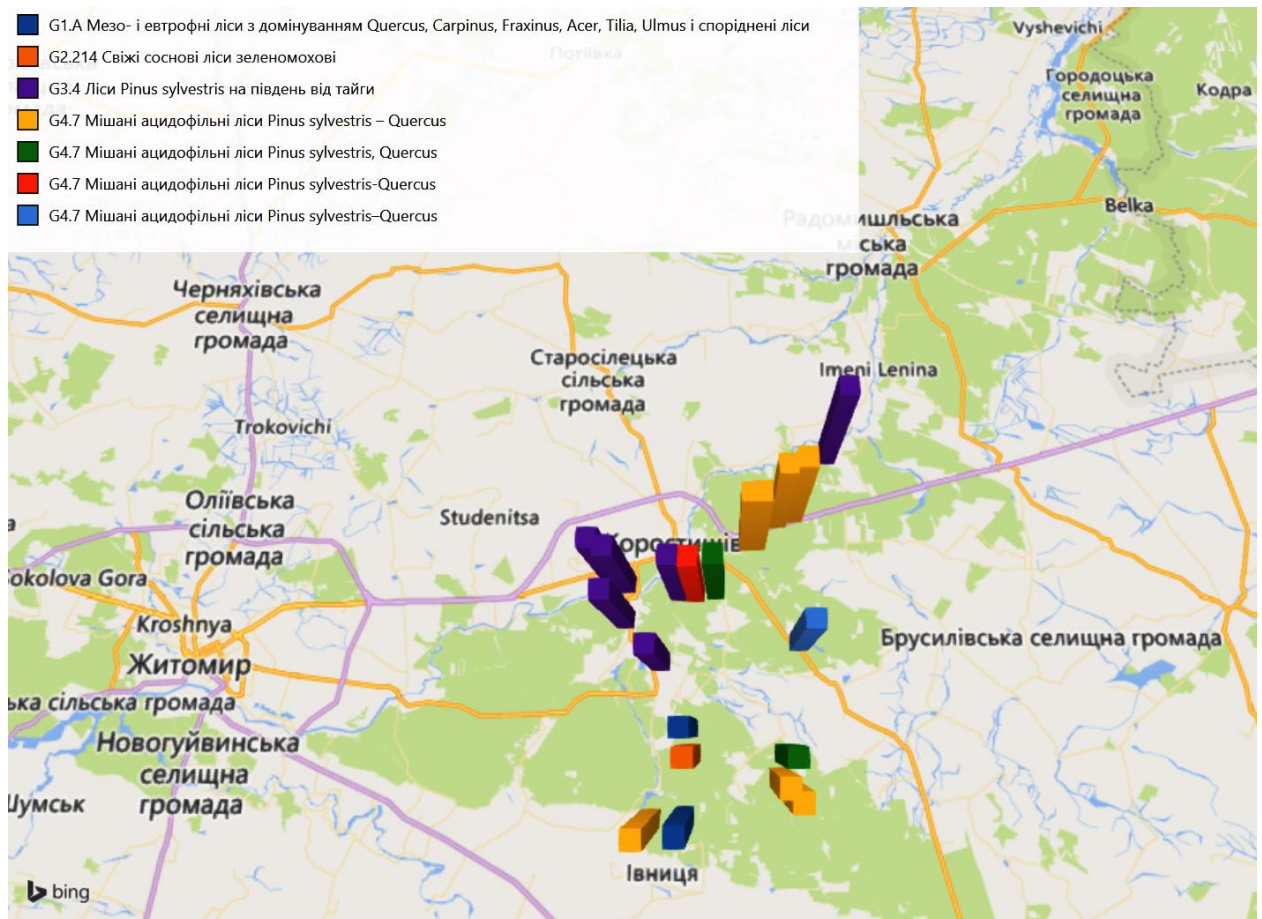


Рис. 3.3. Біотоп у ДП «Коростишівське лісове господарство» за EUNIS

Таблиця 3.1

## Біотопи та фітоценоз на пробних площах

№ ТПП	Площа ділянки, га	Склад насадження	Фітоценоз	Національним каталогом біотопів України	EUNIS	Рідкісні види тварин, рослин або рослинних угруповань
Дубовецьке лісництво						
1	1,2	10Сз+Влч	сосняк малиново-зеленомоховий	Д2.2.2 Ацидофільні свіжі та вологі ліси сосни звичайної	G3.4 Ліси <i>Pinus sylvestris</i> на південь від тайги	Бджола-тесляр фіолетова ( <i>Xylocopa violacea</i> ) (Linnaeus, 1750)
2	1,0	8Дз2Сз+Бп	дубово-сосновий ліс крушиново-орляково-молиново-чорничний	Д1.5.1 Ацидофільні дубові і сосново-дубові ліси	G4.7 Мішані ацидофільні ліси <i>Pinus sylvestris-Quercus</i>	Лілія лісова ( <i>Lilium martagon</i> L.)
Коростишівське лісництво						
3	1,7	7Сз3Дз+Бп	дубово-сосновий ліс різнотравний	Д1.5.1 Ацидофільні дубові і сосново-дубові ліси	G4.7 Мішані ацидофільні ліси <i>Pinus sylvestris-Quercus</i>	Коручка морозниковидна ( <i>Epipactis helleborine</i> (L.) Crantz)
4	3,0	7Сз3Дз+Бп	дубово-сосновий ліс різнотравний	Д1.5.1 Ацидофільні дубові і сосново-дубові ліси	G4.7 Мішані ацидофільні ліси <i>Pinus sylvestris-Quercus</i>	Коручка морозниковидна ( <i>Epipactis helleborine</i> (L.) Crantz)
5	2,0	10Сз+Дз	дубово-сосновий ліс молиново-зеленомоховий	Д2.2.2 Ацидофільні свіжі та вологі ліси сосни звичайної	G3.4 Ліси <i>Pinus sylvestris</i> на південь від тайги	Мідянка звичайна ( <i>Coronella austriaca</i> Laurenti, 1768)
6	2,4	10Сз	сосняк чорницево-зеленомоховий	Д2.2.2 Ацидофільні свіжі та вологі ліси сосни звичайної	G3.4 Ліси <i>Pinus sylvestris</i> на південь від тайги	Булатка довголиста ( <i>Cephalanthera longifolia</i> (L.) Fritsch.),



№ ТПП	Площа ділянки, га	Склад насадження	Фітоценоз	Національним каталогом біотопів України	EUNIS	Рідкісні види тварин, рослин або рослинних угруповань
						Коручка морозниковидна ( <i>Epipactis helleborine</i> (L.) Crantz), Лілія лісова ( <i>Lilium martagon</i> L.)
7	2,8	8Сз(120)2Сз(65)	сосняк чорницево-зеленомоховий	Д2.2.2 Ацидофільні свіжі та вологі ліси сосни звичайної	G3.4 Ліси <i>Pinus sylvestris</i> на південь від тайги	Лілія лісова ( <i>Lilium martagon</i> L.)
8	0,6	10Сзк	сосняк чорницево-зеленомоховий	Д2.2.2 Ацидофільні свіжі та вологі ліси сосни звичайної	G3.4 Ліси <i>Pinus sylvestris</i> на південь від тайги	Коручка морозниковидна ( <i>Epipactis helleborine</i> (L.) Crantz)
9	0,6	5Дз5Сз+Бп	сосново-дубовий ліс трясуцковидноосоковий	Д1.5.1 Ацидофільні дубові і сосново-дубові ліси	G4.7 Мішані ацидофільні ліси <i>Pinus sylvestris-Quercus</i>	Любка дволиста ( <i>Platanthera bifolia</i> (L.) Rich.)
Івницького						
10	0,8	10Сз	сосняк чорницево-зеленомоховий	Д2.2.2 Ацидофільні свіжі та вологі ліси сосни звичайної	G:2.214 Свіжі соснові ліси зеленомохові	Сон розкритий ( <i>Pulsatilla patens</i> (L.) Mill.)
11	0,7	9Сз1Бп+Дз	дубово-березово-сосновий ліс молінієво-чорничний	Д1.5.1 Ацидофільні дубові і сосново-дубові ліси	G4.7 Мішані ацидофільні ліси <i>Pinus sylvestris-Quercus</i>	Лілія лісова ( <i>Lilium martagon</i> L.)
12	1,1	5Гз(101)5Гз(50)+Дз+Влч	дубово-грабовий ліс рідкотравний	Д1.2.1 Центральноевропейс	G1.A Мезо- і евтрофні ліси з домінуванням <i>Quercus, Carpinus,</i>	Лілія лісова ( <i>Lilium martagon</i> L.)

№ ТПП	Площа ділянки, га	Склад насадження	Фітоценоз	Національним каталогом біотопів України	EUNIS	Рідкісні види тварин, рослин або рослинних угруповань
				ькі грабово-дубові ліси	<i>Fraxinus, Acer, Tilia, Ulmus</i> і споріднені ліси	
13	2,1	9Сз1Дз+Бп	дубово-сосновий ліс різнотравний	Д1.5.1 Ацидофільні дубові і сосново-дубові ліси	G4.7 Мішані ацидофільні ліси <i>Pinus sylvestris-Quercus</i>	Коручка морозниковидна ( <i>Epipactis helleborine</i> (L.) Crantz)
14	1,1	5Ос2Бп2Дз1Гз	грабово-дубово-сосновий ліс чорничний	Д1.5.1 Ацидофільні дубові і сосново-дубові ліси	G4.7 Мішані ацидофільні ліси <i>Pinus sylvestris-Quercus</i>	Коручка морозниковидна ( <i>Epipactis helleborine</i> (L.) Crantz)
15	3,1	4Влч4Бп1Ос1Гз+Дз	грабово-дубово-сосновий ліс чорничний	Д1.5.1 Ацидофільні дубові і сосново-дубові ліси	G4.7 Мішані ацидофільні ліси <i>Pinus sylvestris-Quercus</i>	Гніздівка звичайна ( <i>Neottia nidus-avis</i> )
16	3,8	6Дз1Влч1Гз2Бп	грабово-дубовий ліс недотроговий	Д1.2.1 Центральноевропейські грабово-дубові ліси	G1.А Мезо- і евтрофні ліси з домінуванням <i>Quercus, Carpinus, Fraxinus, Acer, Tilia, Ulmus</i> і споріднені ліси	Любка дволиста ( <i>Platanthera bifolia</i> (L.) Rich.)
Кропивнянському лісництві						
17	1,0	9Сз1Дз+Бп	дубово-сосновий ліс різнотравний	Д1.5.1 Ацидофільні дубові і сосново-дубові ліси	G4.7 Мішані ацидофільні ліси <i>Pinus sylvestris-Quercus</i>	Лілія лісова ( <i>Lilium martagon</i> L.)

№ ТПП	Площа ділянки, га	Склад насадження	Фітоценоз	Національним каталогом біотопів України	EUNIS	Рідкісні види тварин, рослин або рослинних угруповань
18	1,0	9Сз1Дз+Бп	дубово-сосновий ліс різнотравний	Д1.5.1 Ацидофільні дубові і сосново-дубові ліси	G4.7 Мішані ацидофільні ліси <i>Pinus sylvestris-Quercus</i>	Підорлик малий ( <i>Aquila pomarina</i> (C.L.Brechm, 1831))
19	1,0	10Сз+Дз+Бп	сосново-березово-дубовий ліс орлякові-конвалієво-чорничний	Д1.5.1 Ацидофільні дубові і сосново-дубові ліси	G4.7 Мішані ацидофільні ліси <i>Pinus sylvestris-Quercus</i>	Плаун колючий ( <i>Lycopodium annotinum</i> L.)
20	0,9	10Сз	сосняк чорницево-зеленомоховий	Д2.2.2 Ацидофільні свіжі та вологі ліси сосни звичайної	G3.4 Ліси <i>Pinus sylvestris</i> на південь від тайги	Коручка морозниковидна ( <i>Epipactis helleborine</i> (L.) Crantz)

### 3.2. Флора та фауна у ДП «Коростишівськелісове господарство»

Місце знаходження виявлених представників флори і фауни [8-10, 13, 18-23] зображено на Excel 3D Maps (рис. 3.4).

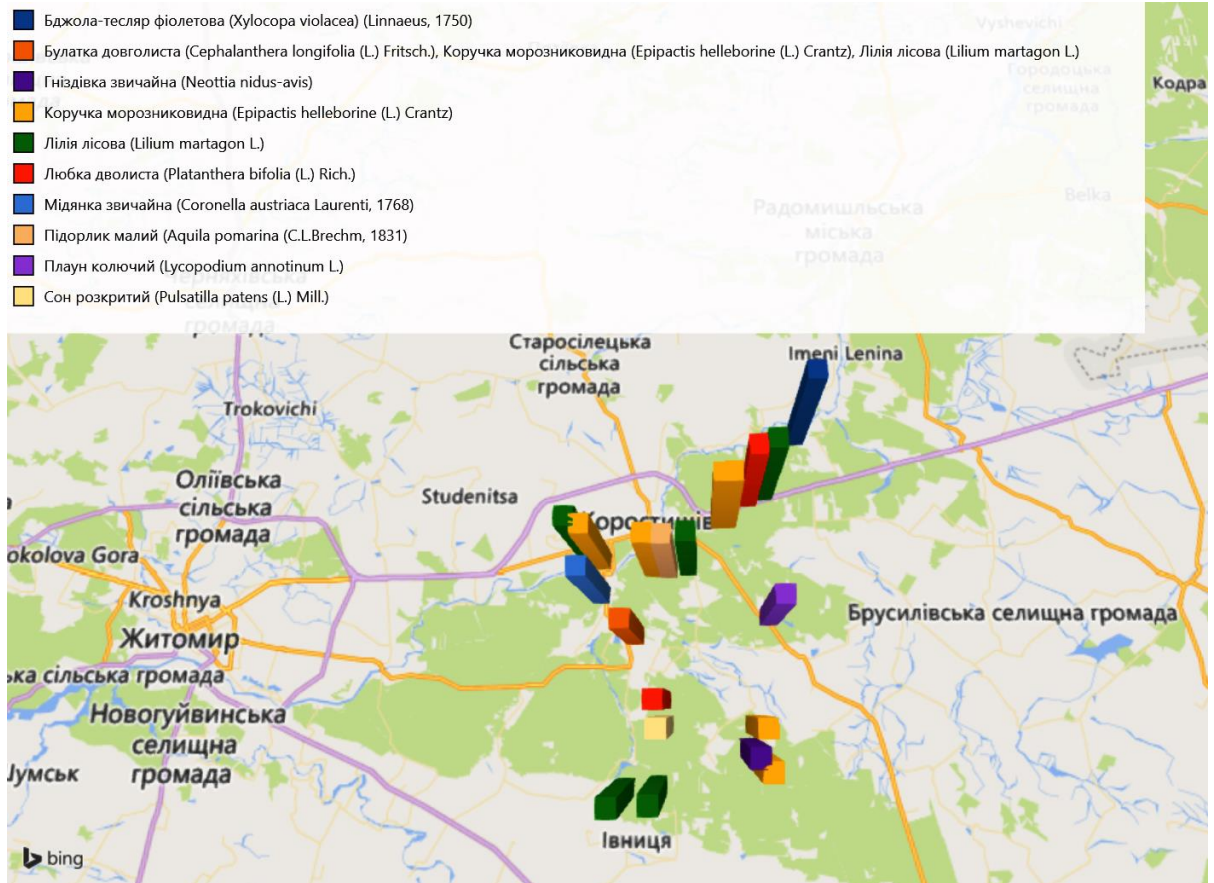


Рис. 3.4. Місця знаходження представників флори і фауни у ДП «Коростишівськелісове господарство»

У державному підприємстві виявлено Червонокнижні види флори (рис. 3.5).

1. Булатка довголиста (*Cephalanthera longifolia* (L.) Fritsch.) – ТПП №6;
2. Гніздівка звичайна (*Neottia nidus-avis*) – ТПП №15;
3. Коручка морозниковидна (*Eipactis helleborine* (L.) Crantz) – ТПП №3, 4, 6, 8, 13, 14, 20;
4. Лілія лісова (*Lilium martagon* L.) – ТПП №2, 6, 7, 11, 12, 17;
5. Любка дволиста (*Platanthera bifolia* (L.) Rich.) – ТПП №9, 16;



6. Плаун колючий (*Lycopodium annotinum* L.) – ТПП №19;

7. Сон розкритий (*Pulsatilla patens* (L.) Mill.) – ТПП №10.



**Лілія лісова (*Lilium martagon* L.).**



**Плаун колючий (*Lycopodium annotinum* L.).**



**Коручка морозниковидна (*Epipactis helleborine* (L.) Crantz).**



**Гніздівка звичайна (*Neottia nidus-avis*)**



**Любка дволиста (*Platanthera bifolia* (L.) Rich.)**



**Сон розкритий (*Pulsatilla patens* (L.) Mill.):**



**Булатка довголиста (*Cephalanthera longifolia* (L.) Fritsch.)**



**Пухирник середній (*Urticularia intermedia* Hayne)**



**Плаун колючий (*Lycopodium annotinum* L.)**



**Півники сибірські**  
(*Iris sibirica* L.)

**Рис. 3.4. Різновиди флори у ДП «Коростишівське ЛГ»**

Серед представників фауни виявлено 3 різновиди:

1. Бджола-тесляр фіолетова (*Xylocopa violacea*) (Linnaeus, 1750) – ТПП №1;
  2. Мідянка звичайна (*Coronella austriaca* Laurenti, 1768) – ТПП №5;
  3. Підорлик малий (*Aquila pomarina* (C.L. Brechm, 1831) – ТПП №18
- (рис. 3.6).



**Бджола-тесляр фіолетова (*Xylocopa violacea* L.)**





**Мідянка звичайна (*Coronella austriaca* Laurenti, 1768)**



**Підорлик малий (*Aquila pomarina* (C.L.Brechm, 1831).**

**Рис. 3.6. Різновиди фауни у ДП «Коростишівське ЛГ»**

## ВИСНОВКИ

Визначено, що тип лісу у регіоні дослідження представлено: свіжа дубова судіброва, волога дубова судіброва, свіжий грабово-дубово-сосновий сугруд, вологий грабово-дубовий сугруд, сирий грабово-дубовий сугруд.

В ході польових досліджень здійснено аналіз фітоценозів у державному підприємстві який представлено наступними рослинними угрупованнями: грабово-дубовий ліс недотроговий, грабово-дубово-сосновий ліс чорничний, дубово-березово-сосновий ліс молінієво-чорничний, дубово-грабовий ліс рідкотравний, дубово-сосновий ліс крушиново-орляково-молиново-чорничний, дубово-сосновий ліс молиново-зеленомоховий, дубово-сосновий ліс різнотравний, сосново-березово-дубовий ліс орлякові-конвалієво-чорничний, сосново-дубовий ліс трясучковидноосоковий, сосняк малиново-зеленомоховий, сосняк чорницево-зеленомоховий.

Біотопи у Державного підприємства «Коростишівське ЛГ» належать до: Д1.2.1 Центральноевропейські грабово-дубові ліси; Д1.5.1 Ацидофільні дубові і сосново-дубові ліси; Д2.2.2 Ацидофільні свіжі та вологі ліси сосни звичайної.

У ДП «Коростишівське ЛГ» за Європейською інформаційною системою про природу (EUNIS) біотопи належать до: G:2.214 Свіжі соснові ліси зеленомохові; G1.A Мезо- і евтрофні ліси з домінуванням *Quercus*, *Carpinus*, *Fraxinus*, *Acer*, *Tilia*, *Ulmus* і споріднені ліси; G3.4 Ліси *Pinus sylvestris* на південь від тайги; G4.7 Мішані ацидофільні ліси *Pinus sylvestris-Quercus*.

Виявлено Червонокнижні види флори: лілія лісова (*Lilium martagon* L.), коручка морозниковидна (*Epipactis helleborine* (L.) Crantz), булатка довголиста (*Cephalanthera longifolia* (L.) Fritsch.), любка дволиста (*Platanthera bifolia* (L.) Rich.), сон розкритий (*Pulsatilla patens* (L.) Mill.), гніздівка звичайна (*Neottia nidus-avis*), плаун колючий (*Lycopodium annotinum* L.), та фауни: бджола-тесляр фіолетова (*Xylocopa violacea*) (Linnaeus, 1750), мідянка звичайна (*Coronella austriaca*). Laurenti, 1768), підорлик малий (*Aquila pomarina* (C.L. Brechm, 1831)..

## СПИСОК ВИКОРИСТАНОЇ ЛІТЕРАТУРИ

1. Андрієнко Л. Т., Прядко О. І. Рідкісні центральноевропейські види у флорі Волинської частини Західного Полісся. Укр. ботан. журн., 2006. Т. 63. № 5. С. 661–670.
2. Андрієнко Л. Т., Прядко О. І. Флористичне та ценотичне різноманіття проектованого національного природного парку «Припять-Стохід». Наук. вісн. Волин. держ. ун-ту. 2007. № 11, ч. 2. С. 132–140.
3. Андрієнко Т. Л. Рідкісні види судинних рослин Українського Полісся. Укр. ботан. журн., 2008. Т. 65. № 5. С. 666–672.
4. Біотопи степової зони України / Ред. академік НАН України Я.П. Дідух. Київ – Чернівці: ДрукАРТ, 2020, 392с.
5. Вініченко Т. С. Рослини України під охороною Бернської конвенції. К.: Хімджест, 2006. 176 с.
6. Вініченко Т.С. Особливості поширення видів рослин Бернської конвенції на території України. Конференція молодих учених-ботаніків “Актуальні проблеми ботаніки та екології”. Умань, 2005. С. 43-44.
7. Дідух Я. П., Фіцайло Т. В., Коротченко І. А., Якушенко д. М., Пашкевич Н. А. Біотопи лісової та лісостепової зон України / Ред. чл.-кор. НАН України Я. П. Дідух. Київ: ТОВ «МАКРОС», 2011. 288 с.
8. Зелена книга України / під заг. ред. чл.-кор. НАН України Я.П. Дідуха. К., 2009. 450 с.
9. Зелена книга України: Ліси. К., 2002. 146 с.
10. Зеленая книга Украинской ССР: Редкие, исчезающие и типичные нуждающиеся в охране растительные сообщества / под общ. ред. Ю.Р. Шеляга-Сосонка. К., 1987. 263 с.
11. Інтенсивне землеробство провокує різке зниження біорізноманіття в світі-ФАО <https://superagronom.com/news/6572-intensivne-zemlerobstvo-provokuye-rizke-znijennya-bioriznomanittya-v-sviti--fao>.
12. Конвенція про охорону дикої флори і фауни та природних середовищ в Європі (Берн, 1979 рік). К.: ВАТ «КДНК», 1998. 76 с.

13. Моніторинг поширення лілії лісової в Україні.  
<https://uncg.org.ua/projects/zaluchennya-gromadskosti/liliya/>.
14. Національний каталог біотопів України. За ред. А.А. Куземко, Я.П. Дідуха, В.А. Онищенко, Я. Шеффера. К.: ФОП Клименко Ю.Я., 2018. 442 с.
15. Площі пробні лісовпорядні. Метод закладання : СОУ 02.02-37-476:2006. [Чинний від 2007-05-01]. К. : Мінагрополітики України, 2006. 32 с. (Стандарт Організації України).
16. Скорочення біорізноманіття планети – пряма загроза благополуччю її мешканців. <https://news.un.org/ua/story/2019/05/1355591>.
17. Український геоботанічний сайт. Біотопи України.  
<https://geobot.org.ua/biotope/>.
18. Червона книга України. Рослинний світ / за ред. Ю. Р. Шеляга-Сосонка. Київ: Українська енциклопедія, 1996. 608 с.
19. Червона книга України. Рослинний світ / за ред. Я. П. Дідуха К. : Глобалконсалтинг, 2009. 912 с.
20. Червона книга України. Рослинний світ / за ред. Я. П. Дідуха Київ: Глобалконсалтинг, 2009. 900 с.
21. Червона книга України. Тваринний світ / за ред. І. А. Акімова. Київ: Глобалконсалтинг, 2009. 600 с.
22. Червона книга України. Тваринний світ / за ред. М. М. Щербака. Київ: Українська енциклопедія, 1994. 464 с.
23. Червона книга Української РСР. Київ: Наукова думка, 1980. 504 с.
24. Animal world and its resources. URL:  
[wdc.org.ua/atlas/en/4120100.html](http://wdc.org.ua/atlas/en/4120100.html)
25. Internet encyclopedia of Ukraine. URL:  
<https://www.encyclopediaofukraine.com/display.asp?linkpath=pages%5CF%5C%5CFlora.htm>
26. Plant and animal life. URL:  
<https://www.britannica.com/place/Ukraine/Plant-and-animal-life>
27. Ukraine: to save biodiversity. URL:  
<https://euneighbourseast.eu/news/stories/ukraine-to-save-biodiversity/>

## ДОДАТКИ

## Опис закладених пробних площ

## Пробна площа №1

№ кв./ви д.	Площа виділу, га	Площа ділянки, га	Координати центру ділянки		Склад насадження	Вік	Повнота	Тип лісу
3/16	2,5	1,2	50.366554	29.185492	10Сз+Влч	121	0,5	В2ДС
Назва фітоценозу: сосняк малиново-зеленомоховий.								
Назва і номер біотопу. Типовий біотоп. За Національним каталогом біотопів України – Д2.2.2 Ацидофільні свіжі та вологі ліси сосни звичайної; за EUNIS: G3.4 Ліси <i>Pinus sylvestris</i> на південь від тайги; за UkrBiotop: G:2.214 Свіжі соснові ліси зеленомохові								
Рідкісні види тварин, рослин або рослинних угруповань – Бджола-тесляр фіолетова ( <i>Xylocopa violacea</i> ) (Linnaeus, 1750)								

## Пробна площа №2

№ кв./ви д.	Площа виділу, га	Площа ділянки, га	Координати центру ділянки		Склад насадження	Вік	Повнота	Тип лісу
13/18	3,0	1,0	50.334569	29.156990	8Дз2Сз+Бп	116	0,55	С2ГДС
Назва фітоценозу. дубово-сосновий ліс крушиново-орляково-молиново-чорничний.								
Назва і номер біотопу. Рідкісний біотоп. За Національним каталогом біотопів України – Д1.5.1 Ацидофільні дубові і сосново-дубові ліси; за EUNIS: G4.7 Мішані ацидофільні ліси <i>Pinus sylvestris</i> – <i>Quercus</i> ; Резолюція 4 Бернської конвенції: G1.8 Ацидофільні дубові ліси; Додаток 1 Оселищної Директиви: 9190 Старовікові ацидофільні дубові ліси з <i>Quercus robur</i> на піщаних рівнинах.								
Рідкісні види тварин, рослин або рослинних угруповань – Лілія лісова ( <i>Lilium martagon</i> L.)								

## Пробна площа №3

№ кв./ви д.	Площа виділу, га	Площа ділянки, га	Координати центру ділянки		Склад	Вік	Повнота	Тип лісу
20/17	12,7	1,7	50.319291	29.125709	7Сз3Дз+Бп	130	0,6	С2ГДС
Назва фітоценозу - дубово-сосновий ліс різнотравний								
Назва і номер біотопу. <b>Рідкісний біотоп.</b> За Національним каталогом біотопів України – Д1.5.1 Ацидофільні дубові і сосново-дубові ліси; за EUNIS: G4.7 Мішані ацидофільні ліси <i>Pinus sylvestris</i> – <i>Quercus</i> ; Резолюція 4 Бернської конвенції: G1.8 Ацидофільні дубові ліси; Додаток 1 Оселищної Директиви: 9190 Старовікові ацидофільні дубові ліси з <i>Quercus robur</i> на піщаних рівнинах								
Рідкісні види тварин, рослин або рослинних угруповань: <b>Коручка морозниковидна (<i>Epipactis helleborine</i> (L.) Crantz)</b>								

## Пробна площа №4

№ кв./ви д.	Площа виділу, га	Площа ділянки, га	Координати центру ділянки		Склад	Вік	Повнота	Тип лісу
20/17	12,7	3,0	50.319044	29.117941	7Сз3Дз+Бп	130	0,6	С2ГДС
Назва фітоценозу - дубово-сосновий ліс різнотравний								
Назва і номер біотопу. <b>Рідкісний біотоп.</b> За Національним каталогом біотопів України – Д1.5.1 Ацидофільні дубові і сосново-дубові ліси; за EUNIS: G4.7 Мішані ацидофільні ліси <i>Pinus sylvestris</i> – <i>Quercus</i> ; Резолюція 4 Бернської конвенції: G1.8 Ацидофільні дубові ліси; Додаток 1 Оселищної Директиви: 9190 Старовікові ацидофільні дубові ліси з <i>Quercus robur</i> на піщаних рівнинах								
Рідкісні види тварин, рослин або рослинних угруповань: <b>Коручка морозниковидна (<i>Epipactis helleborine</i> (L.) Crantz)</b>								

**Пробна площа №5**

№ кв./вид.	Площа виділу, га	Площа ділянки, га	Координати центру ділянки		Склад	Вік	Повнота	Тип лісу
62/15	4,6	2,0	50.277266	29.017125	10Сз+Дз	121	0,5	В2ДС
Назва фітоценозу. дубово-сосновий ліс молиново-зеленомоховий								
Назва і номер біотопу. Типовий біотоп. За Національним каталогом біотопів України – Д2.2.2 Ацидофільні свіжі та вологі ліси сосни звичайної; за EUNIS: G3.4 Ліси <i>Pinus sylvestris</i> на південь від тайги; за UkrBiotop: G:2.213 Вологі ліси зеленомохові.								
Рідкісні види тварин, рослин або рослинних угруповань: <b>Мідянка звичайна (<i>Coronella austriaca Laurenti, 1768</i>)</b>								

**Пробна площа №6**

№ кв./вид.	Площа виділу, га	Площа ділянки, га	Координати центру ділянки		Склад	Вік	Повнота	Тип лісу
66/21	2,4	2,4	50.254827	29.047346	10Сз	131	0,5	С2ГДС
Назва фітоценозу: сосняк чорницево-зеленомоховий.								
Назва і номер біотопу. Типовий біотоп. За Національним каталогом біотопів України – Д2.2.2 Ацидофільні свіжі та вологі ліси сосни звичайної; за EUNIS: G3.4 Ліси <i>Pinus sylvestris</i> на південь від тайги; за UkrBiotop: G:2.214 Свіжі соснові ліси зеленомохові								
Рідкісні види тварин, рослин або рослинних угруповань: <b>Булатка довголиста (<i>Cephalanthera longifolia (L.) Fritsch.</i>), Коручка морозниковидна (<i>Epipactis helleborine (L.) Crantz</i>), Лілія лісова (<i>Lilium martagon L.</i>)</b>								

**Пробна площа №7**

№ кв./вид.	Площа виділу, га	Площа ділянки, га	Координати центру ділянки		Склад	Вік	Повнота	Тип лісу
45/11	3,0	2,8	50.299462	29.007426	8Сз(120)2Сз(65)	120	0,55	С2ГДС
Назва фітоценозу: сосняк чорницево-зеленомоховий.								
Назва і номер біотопу. Типовий біотоп. За Національним каталогом біотопів України – Д2.2.2 Ацидофільні свіжі та вологі ліси сосни звичайної; за EUNIS: G3.4 Ліси <i>Pinus sylvestris</i> на південь від тайги; за UkrBiotop: G:2.214 Свіжі соснові ліси зеленомохові								
Рідкісні види тварин, рослин або рослинних угруповань: <b>Лілія лісова (<i>Lilium martagon L.</i>)</b>								

**Пробна площа №8**

№ кв./вид.	Площа виділу, га	Площа ділянки, га	Координати центру ділянки		Склад	Вік	Повнота	Тип лісу
50/7	0,6	0,6	50.29595 3	29.017704	10Сз	116	0,5	С2ГДС
Назва фітоценозу: сосняк чорницево-зеленомоховий.								
Назва і номер біотопу. Типовий біотоп. За Національним каталогом біотопів України – Д2.2.2 Ацидофільні свіжі та вологі ліси сосни звичайної; за EUNIS: G3.4 Ліси <i>Pinus sylvestris</i> на південь від тайги; за UkrBiotop: G:2.214 Свіжі соснові ліси зеленомохові								
Рідкісні види тварин, рослин або рослинних угруповань: <b>Коручка морозниковидна (<i>Epipactis helleborine (L.) Crantz</i>)</b>								



**Пробна площа №9**

№ кв./вид.	Площа виділу, га	Площа ділянки, га	Координати центру ділянки		Склад	Вік	Повнота	Тип лісу
17/29	2,6	0,6	50.331538	29.143532	5Дз5Сз+Бп	110	0,6	С2ГДС
Назва фітоценозу: сосново-дубовий ліс трясуцковидноосоковий								
Назва і номер біотопу: <b>Рідкісний біотоп.</b> За Національним каталогом біотопів України – Д1.5.1 Ацидофільні дубові і сосново-дубові ліси; за EUNIS: G4.7 Мішані ацидофільні ліси <i>Pinus sylvestris</i> – <i>Quercus</i> ; Резолюція 4 Бернської конвенції: G1.8 Ацидофільні дубові ліси; Додаток 1 Оселищної Директиви: 9190 Старовікові ацидофільні дубові ліси з <i>Quercus robur</i> на піщаних рівнинах.								
Рідкісні види тварин, рослин або рослинних угруповань: <b>Любка дволиста (<i>Platanthera bifolia</i> (L.) Rich.)</b>								

**Пробна площа №10**

№ кв./вид.	Площа виділу, га	Площа ділянки, га	Координати центру ділянки		Склад	Вік	Повнота	Тип лісу
13/5	0,8	0,8	50.208800	29.072146	10Сз	80	0,45	В2ДС
Назва фітоценозу: сосняк чорницево-зеленомоховий.								
Назва і номер біотопу. Типовий біотоп. За Національним каталогом біотопів України – Д2.2.2 Ацидофільні свіжі та вологі ліси сосни звичайної; за EUNIS: G3.4 Ліси <i>Pinus sylvestris</i> на південь від тайги; за UkrBiotop: G:2.214 Свіжі соснові ліси зеленомохові								
Рідкісні види тварин, рослин або рослинних угруповань – <b>Сон розкритий (<i>Pulsatilla patens</i> (L.) Mill.)</b>								

**Пробна площа №11**

№ кв./вид.	Площа виділу, га	Площа ділянки, га	Координати центру ділянки		Склад	Вік	Повнота	Тип лісу
44/14	0,7	0,7	50.176805	29.040413	9Сз1Бп+Дз	91	0,35	С2ГДС
Назва фітоценозу. Назва фітоценозу: дубово-березово-сосновий ліс молінієво-чорничний.								
Назва і номер біотопу. Рідкісний біотоп. За Національним каталогом біотопів України – Д1.5.1 Ацидофільні дубові і сосново-дубові ліси; за EUNIS: G4.7 Мішані ацидофільні ліси <i>Pinus sylvestris</i> – <i>Quercus</i> ; Резолюція 4 Бернської конвенції: G1.8 Ацидофільні дубові ліси; Додаток 1 Оселищної Директиви: 9190 Старовікові ацидофільні дубові ліси з <i>Quercus robur</i> на піщаних рівнинах								
Рідкісні види тварин, рослин або рослинних угруповань – <b>Лілія лісова (<i>Lilium martagon</i> L.)</b>								

**Пробна площа №12**

№ кв./вид.	Площа виділу, га	Площа ділянки, га	Координати центру ділянки		Склад	Вік	Повнота	Тип лісу
46/11	3,8	2,1	50.178186	29.067756	9Сз1Дз+Бп	101	0,3	С3ГДС
Назва фітоценозу. дубово-сосновий ліс різнотравний.								
Назва і номер біотопу. Рідкісний біотоп: за Національним каталогом біотопів України – Д1.5.1 Ацидофільні дубові і сосново-дубові ліси; за EUNIS – G1.8 Ацидофільні дубові ліси, G4.7 Мішані ацидофільні ліси <i>Pinus sylvestris</i> , <i>Quercus</i> ; Резолюція 4 Бернської конвенції – G1.8 Ацидофільні дубові ліси; Додаток I Оселищної Директиви – 9190 Старовікові ацидофільні дубові ліси з <i>Quercus robur</i> на піщаних рівнинах. UkrBiotop – G:1.211 Дубові ацидофільні ліси, G:3.11 Змішані сосново-дубові ацидофільні ліси.								
Рідкісні види тварин, рослин або рослинних угруповань – <b>Коручка морозниковидна (<i>Epipactis helleborine</i> (L.) Crantz)</b>								

## Пробна площа №13

№ кв./вид.	Площа виділу, га	Площа ділянки, га	Координати центру ділянки		Склад	Вік	Повнота	Тип лісу
31/18	1,1	1,1	50.19122 7	29.14992 7	5Ос2Бп2Дз1Гз	61	0,7	СЗГДС
Назва фітоценозу. осиково-дубовий ліс різнотравний								
Назва і номер біотопу. Типовий біотоп. За Національним каталогом біотопів України – Д1.5.2 Ацидофільні мезофільні березові ліси; за EUNIS: G1.9 Незаплавні ліси з домінуванням <i>Betula</i> , <i>Populus tremula</i> ; за UkrBiotop: G:1.123 Березові ліси свіжих та сухих умов								
Рідкісні види тварин, рослин або рослинних угруповань – <b>Коручка морозниковидна (<i>Epipactis helleborine</i> (L.) Crantz)</b>								

## Пробна площа №14

№ кв./вид.	Площа виділу, га	Площа ділянки, га	Координати центру ділянки		Склад	Вік	Повнота	Тип лісу
29/8	3,8	3,1	50.196929	29.141698	4Влч4Бп1Ос1Гз+ Дз	81	0,7	С4ГДС
Назва фітоценозу. грабово-дубово-сосновий ліс чорничний								
Назва і номер біотопу. Рідкісний біотоп. За Національним каталогом біотопів України – Д1.5.1 Ацидофільні дубові і сосново-дубові ліси; за EUNIS: G4.7 Мішані ацидофільні ліси <i>Pinus sylvestris</i> – <i>Quercus</i> ; Резолюція 4 Бернської конвенції: G1.8 Ацидофільні дубові ліси; Додаток 1 Оселищної Директиви: 9190 Старовікові ацидофільні дубові ліси з <i>Quercus robur</i> на піщаних рівнинах								
Рідкісні види тварин, рослин або рослинних угруповань – <b>Гніздівка звичайна (<i>Neottia nidus-avis</i>)</b>								

## Пробна площа №15

№ кв./вид.	Площа виділу, га	Площа ділянки, га	Координати центру ділянки		Склад	Вік	Повнота	Тип лісу
3/3	5,4	3,8	50.221193	29.069927	6Дз1Влч1Гз2Бп	120	0,65	С2ГДС
Назва фітоценозу. грабово-дубовий ліс недотроговий								
Назва і номер біотопу. Рідкісний біотоп. За Національним каталогом біотопів України – Д1.2.1 Центральноевропейські грабово-дубові діси; за EUNIS: G1.A Мезо- і евтрофні ліси з домінуванням <i>Quercus</i> , <i>Carpinus</i> , <i>Fraxinus</i> , <i>Acer</i> , <i>Tilia</i> , <i>Ulmus</i> і споріднені ліси; Резолюція 4 Бернської конвенції: G1.A.1 Ліси <i>Quercus-Fraxinus-Carpinus betulus</i> на евтрофних і мезотрофних ґрунтах; Додаток 1 Оселищної Директиви: 9170 Дубово-грабові ліси <i>Galio-Carpinetum</i> ; за UkrBiotop: G:1.215 Субконтинентальні грабово-дубові ліси.								
Рідкісні види тварин, рослин або рослинних угруповань – <b>Любка дволиста (<i>Platanthera bifolia</i> (L.) Rich.)</b>								

## Пробна площа № 16

№ кв./вид.	Площа виділу, га	Площа ділянки, га	Координати центру ділянки		Склад	Вік	Повнота	Тип лісу
10/41	1	1,0	50.292494	29.091584	9Сз1Дз+Бп	121	0,52	В2ДС
Назва фітоценозу. дубово-сосновий ліс різнотравний.								
Назва і номер біотопу. Рідкісний біотоп: за Національним каталогом біотопів України – Д1.5.1 Ацидофільні дубові і сосново-дубові ліси; за EUNIS – G1.8 Ацидофільні дубові ліси, G4.7 Мішані ацидофільні ліси <i>Pinus sylvestris</i> , <i>Quercus</i> ; Резолюція 4 Бернської конвенції – G1.8 Ацидофільні дубові ліси; Додаток I Оселищної Директиви – 9190 Старовікові ацидофільні дубові ліси з <i>Quercus robur</i> на піщаних рівнинах. UkrBiotop – G:1.211 Дубові ацидофільні ліси, G:3.11 Змішані сосново-дубові ацидофільні ліси.								
Рідкісні види тварин, рослин або рослинних угруповань – <b>Лілія лісова (<i>Lilium martagon</i> L.)</b>								

**Пробна площа № 17**

Опис ділянки, де призначено рубку РГК					Кропивнянське лісництво			
№ кв./ви д.	Площа виділу, га	Площа ділянки, га	Координати центру ділянки		Склад	Вік	Повнота	Тип лісу
9/11	1,2	1,0	50.291419	29.074547	9Сз1Дз+Бп	121	0,45	В2ДС
Назва фітоценозу. дубово-сосновий ліс різнотравний.								
Назва і номер біотопу. Рідкісний біотоп: за Національним каталогом біотопів України – Д1.5.1 Ацидофільні дубові і сосново-дубові ліси; за EUNIS – G1.8 Ацидофільні дубові ліси, G4.7 Мішані ацидофільні ліси <i>Pinus sylvestris</i> , <i>Quercus</i> ; Резолюція 4 Бернської конвенції – G1.8 Ацидофільні дубові ліси; Додаток I Оселищної Директиви – 9190 Старовікові ацидофільні дубові ліси з <i>Quercus robur</i> на піщаних рівнинах. UkrBiotop – G:1.211 Дубові ацидофільні ліси, G:3.11 Змішані сосново-дубові ацидофільні ліси.								
Рідкісні види тварин, рослин або рослинних угруповань – <b>Підорлик малий (<i>Aquila pomarina</i> (C.L.Brechm, 1831))</b>								

**Пробна площа № 18**

Опис ділянки, де призначено рубку РГК					Кропивнянське лісництво			
№ кв./ви д.	Площа виділу, га	Площа ділянки, га	Координати центру ділянки		Склад	Вік	Повнота	Тип лісу
37/30	4,2	1,0	50.265101	29.159779	10Сз+Дз+Бп	71	0,8	В3ДС
Назва фітоценозу. сосново-березово-дубовий ліс орлякові-конвалієво-чорничний.								
Назва і номер біотопу. Рідкісний біотоп. За Національним каталогом біотопів України – Д1.5.1 Ацидофільні дубові і сосново-дубові ліси; за EUNIS: G4.7 Мішані ацидофільні ліси <i>Pinus sylvestris</i> – <i>Quercus</i> ; Резолюція 4 Бернської конвенції: G1.8 Ацидофільні дубові ліси; Додаток 1 Оселищної Директиви: 9190 Старовікові ацидофільні дубові ліси з <i>Quercus robur</i> на піщаних рівнинах.								
Рідкісні види тварин, рослин або рослинних угруповань – <b>Плаун колючий (<i>Lycopodium annotinum</i> L.)</b>								

**Пробна площа № 15**

№ кв./ви д.	Площа виділу, га	Площа ділянки, га	Координати центру ділянки		Склад	Вік	Повнота	Тип лісу
8/45	0,9	0,9	50,291973	29,061361	10Сз	131	0,35	В2ДС
Назва фітоценозу: сосняк чорницево-зеленомоховий.								
Назва і номер біотопу. Типовий біотоп. За Національним каталогом біотопів України – Д2.2.2 Ацидофільні свіжі та вологі ліси сосни звичайної; за EUNIS: G3.4 Ліси <i>Pinus sylvestris</i> на південь від тайги; за UkrBiotop: G:2.214 Свіжі соснові ліси зеленомохові								
Рідкісні види тварин, рослин або рослинних угруповань – <b>Коручка морозниковидна (<i>Epipactis helleborine</i> (L.) Crantz)</b>								