

В.П.Якобчук, О.В.Збродська, М.І.Сайкевич

**ВИКОРИСТАННЯ РЕСУРСНОГО ПОТЕНЦІАЛУ
В СІЛЬСЬКОГОСПОДАРСЬКИХ
ПІДПРИЄМСТВАХ
НА РАДІАЦІЙНО ЗАБРУДНЕНИХ ТЕРИТОРІЯХ**

Чернівці
2012

• • , • • , • •

338 43 01 504
65 9(4) 321
3 417

(8 28 2012)

:

· ” , , -

,

· ” ,

’
3. ” , ,

417 · ” · ” · ”

, 2012 – 181 .

-

,

, ,

,

, , ,

338 43 01 504
65 9 (4) 321

1	
1.1.	7
1.2.	24
1.3.	37
2	
2.1.	
2.2.	53
2.3.	75
2.4	93
	103
3	
3.1.	
3.2.	112
3.3	131
	146
	160
	163
	177

1. The first part of the document discusses the importance of maintaining accurate records of all transactions and activities. It emphasizes that proper record-keeping is essential for transparency and accountability, particularly in financial reporting and compliance with regulatory requirements. This section also highlights the role of internal controls in preventing errors and fraud, and the need for regular audits to ensure the integrity of the data.

2. The second part of the document focuses on the implementation of robust risk management strategies. It outlines the process of identifying, assessing, and mitigating various risks that could impact the organization's operations and financial stability. This includes the development of risk registers, the establishment of risk appetite, and the implementation of control measures to reduce the likelihood and potential impact of adverse events. The document also discusses the importance of communication and reporting in risk management, ensuring that all stakeholders are aware of the organization's risk profile and the actions being taken to address them.

3. The third part of the document addresses the need for continuous improvement and innovation. It encourages the organization to regularly review its processes and procedures, seeking opportunities for optimization and efficiency. This involves the adoption of new technologies, the implementation of best practices, and the fostering of a culture of learning and development. The document also emphasizes the importance of staying up-to-date with industry trends and regulatory changes, and the need for the organization to adapt and evolve in response to a rapidly changing business environment.

4. The fourth part of the document discusses the importance of maintaining strong relationships with external stakeholders, including customers, suppliers, and regulatory bodies. It outlines the need for clear communication, transparency, and ethical conduct in all interactions. This section also highlights the role of the organization in contributing to the wider community and society, through initiatives such as corporate social responsibility and sustainable development. The document emphasizes that strong relationships and a positive reputation are essential for long-term success and growth.

5. The fifth and final part of the document provides a summary of the key findings and recommendations. It reiterates the importance of the measures discussed throughout the document and provides a clear action plan for the organization to implement. The document concludes by expressing confidence in the organization's ability to achieve its goals and maintain its position as a leader in the industry, provided that it continues to embrace the principles of transparency, risk management, continuous improvement, and stakeholder engagement.

•

-

;

•

,

;

•

,

;

•

,

;

•

;

•

;

•

;

•

;

•

,

.

,

,

.

-

.

-

,

,

.

,

,

,

,

,

,

,

,

,

,

,

.

-

,

-

,

,

,

,

,

-

,

,

.

2.1.

,
 , - , ,
 ,
 ,
 () ,
 .
 ,
 ,
 -
 (« ») .
 , ,
 .
 , ,
 « » ;

, ;
 () , , ,
 , ,
 - ,
 .
 . 1047,5 . 84 %
 63 % - .
 «
 ,
 » 1991 .
 .
 :
 - ;
 - ;
 () ;
 - () ,
).

,

,

,

,

50-

— 2005—2008 .

50- ,

,

,

,

.

.

—

—

.

.

—

.

—

,

,

,

.

(),

,

,

.

(7 10,8 . . .) . , ,

(. 2.1).

2.1

1.01.2008 .

		1		1		2		
		.	%	.	% . .	.	%	
1	-	87	53,1	61,03	16,6	31,26	17,31	104,25
2		211,2	90,9	43,04	65,8	72,39	34,89	53,02
3		176,9	96	54,27	69,2	72,08	27,19	39,29
4		99,4	35,6	35,81	16,9	47,47	9,04	53,51
5		148,5	64,2	43,23	46,8	72,90	17,61	37,64
6		128,4	28	21,81	13,4	47,86	9,46	70,59
7	-	212,5	109,4	51,48	69,2	63,25	48,72	70,40
8		322,1	72,7	22,57	41,4	56,95	28,66	69,22
9		224,7	47,4	21,09	22,1	46,62	13,14	59,45
10		95,6	76,1	79,60	63,4	83,31	55,85	88,09
11		100	53,7	53,70	32,7	60,89	22,46	68,68
12		90,1	64,8	71,92	52,8	81,48	43,24	81,89
13		62,6	53	84,66	34,2	64,53	25,12	73,45
14		150,2	70,7	47,07	50,4	71,29	30,47	60,45
15		97,4	50,8	52,16	41,5	81,69	20,10	48,42
16		75,7	63,8	84,28	55,3	86,68	46,19	83,53
17		103,7	80,2	77,34	73,3	91,40	64,19	87,58
18		129,7	73,2	56,44	52,6	71,86	23,36	44,41
19		92,8	52,9	57,00	36,7	69,38	23,33	63,57
20		100,2	83	82,83	70	84,34	66,33	94,76
21		85,3	57,7	67,64	42,1	72,96	27,18	64,57
22		85	66,3	78,00	51,6	77,83	26,44	51,24
23		103,7	79,6	76,76	62,9	79,02	45,15	71,79
24		2982,7	1523,1	51,06	1080,9	70,97	725,42	67,11
25	-	1610,7	597,3	37,08	361,4	60,51	206,01	57,00
26	, %	54,00	39,21	-	33,44	-	28,40	-

: [159, . 54-55; 2113, . 112]

1523,6

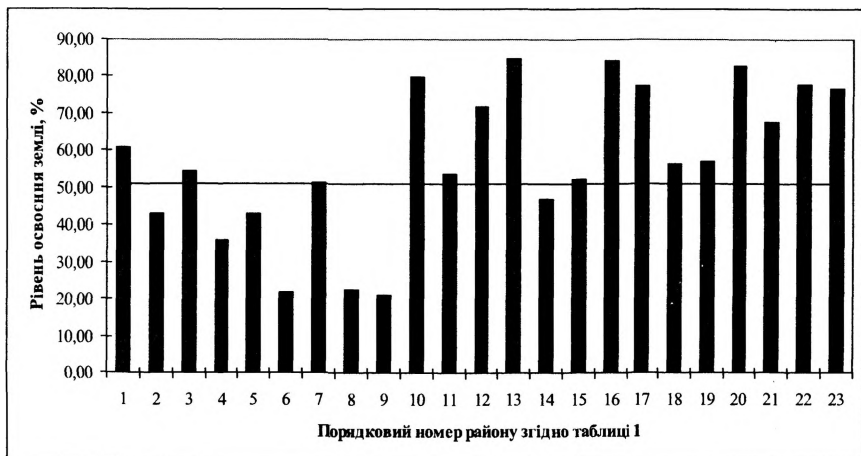
39,2 % 597,3

33,4 %

29,4 %

(40,7 %),

(. 2.1).



. 2.1.

1.01.2008

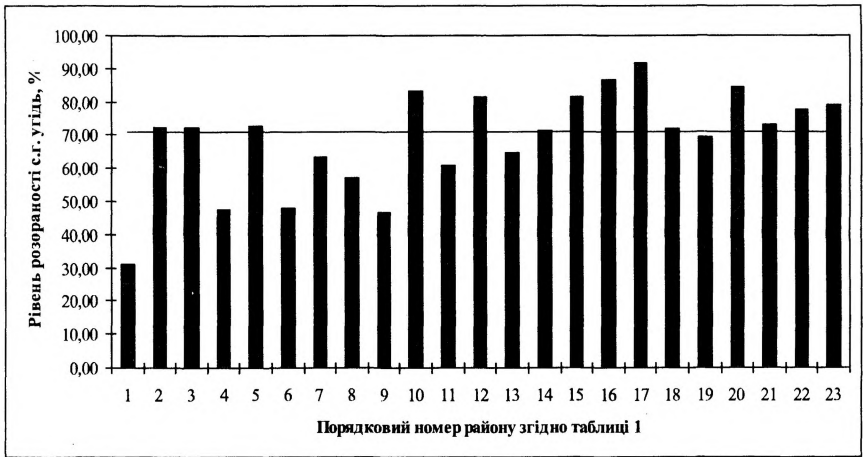
(7),

(3) - (3) ,

(14).

37,08 %, « » - 60,78 %

. 2.2.



. 2.2.

1.01.2008 .

60,51 %,

- 70,97 %. 3

(2),

(3)

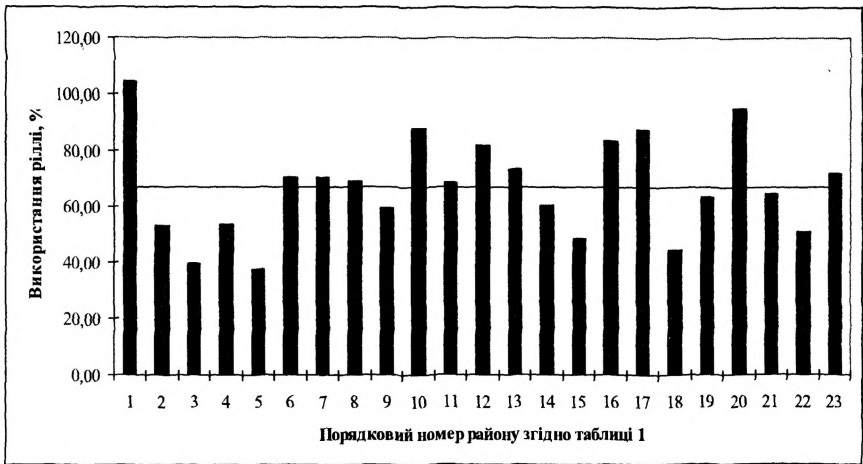
(5).

– 51 % – 72 %.

– 40 %,

52 % [59, . 58].

(.2.3).



.2.3.

100 %,

2008 . 17,31

16,6 . . ,

2008 . - 23,9 .

10 . . ,

82 %

,6

2.2

	2005 .	2006 .	2007 .	2008 .
2005 ., . . . ¹	3170,9	3216,1	2983,4	3205,5
, . . . ²	164,9	95,7	84,8	75,1
, . . . ³	1375,8	1346,6	1330,4	1324,1
, / .	8,34	14,07	15,69	17,63
, . . / .	19,23	33,61	35,18	42,68
1 ., . . /	2,30	2,39	2,24	2,42
2005 ., . . . ¹	736,5	808,9	741,1	870,1
, . . . ²	54,5	46,2	38,2	32,5
, . . . ³	672,9	626,9	557,6	563,2
, / .	12,35	13,57	14,60	17,33
, . . / .	13,51	17,51	19,40	26,77
1 ., . . /	1,09	1,29	1,33	1,54
2005 ., . . .	187,3	186,2	175,5	145,2
, . . ., .	12,93	9,97	7,87	6,77
, . .	227,6	158	122,7	126,6
, / .	17,60	15,85	15,59	18,69
, . . / .	14,49	18,68	22,30	21,43
1 ., . . /	0,82	1,18	1,43	1,15

: ¹ 113, . 96-97; ² 113, . 297; ³ 59, . 30; ⁴

]

398

27,9 %

[113, . 101].

50-

163 .

. 2.2

(

)

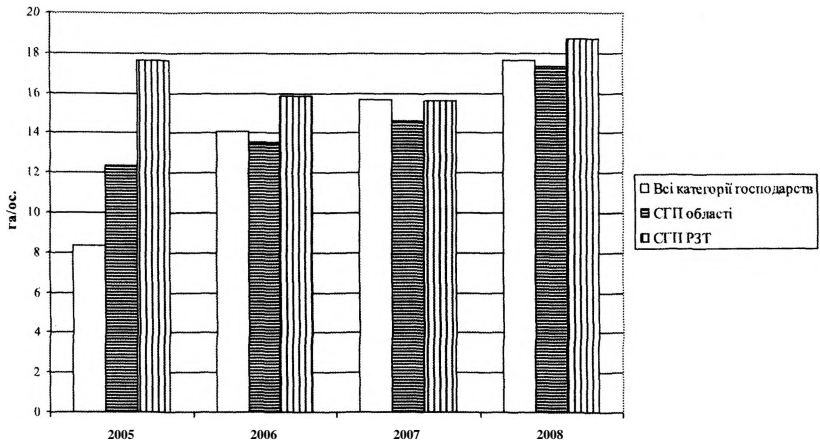
(

).

. 2.4

(

)



. 2.4.

2.3

2.3

	2005 .	2006 .	2007 .	2008 .	2008 . 2005 ., %
.-	14,1	10,2	4,9	5,8	41,13
	35,5	26,4	20,1	18,5	52,11
	28,4	22	16	13,1	46,13
	8	5,9	4,5	5	62,50
	29,1	16,2	7	12,1	41,58
	9,2	3,8	4,9	7,6	82,61
.-	57,4	30,9	34,5	35	60,98
	31	32,4	25	24	77,42
	14,9	10,2	5,8	5,5	36,91

(. 2.4.)

2.4

	2005 .	2006 .	2007 .	2008 .	2008 . 2005 . +/-
-	26,55	19,21	9,23	10,92	-15,63
-	39,05	29,04	22,11	20,35	-18,70
-	29,58	22,92	16,67	13,65	-15,94
-	22,47	16,57	12,64	14,04	-8,43
-	45,33	25,23	10,90	18,85	-26,48
-	32,86	13,57	17,50	27,14	-5,71
-	52,47	28,24	31,54	31,99	-20,48
-	42,64	44,57	34,39	33,01	-9,63
-	31,43	21,52	12,24	11,60	-19,83
-	10,15	8,72	7,46	5,07	-5,08
-	14,13	12,77	11,21	10,19	-3,94
-	10,44	11,94	13,59	14,07	3,63
-	7,91	6,46	6,99	7,71	-0,21
-	8,96	9,07	10,39	11,59	2,63
-	16,01	14,48	17,51	14,07	-1,94
-	32,57	35,40	36,47	27,80	-4,77
-	20,21	19,20	16,60	16,41	-3,80
-	8,29	7,33	6,58	5,89	-2,39

. 2.4.

. 2.4 ,

2005 .,

2008 . . 2.4

-

2005-2008

23-27 %

25,1 %, .

-

. 2.5

. 2.4

100 %.

. 2.5 ,

, %

	2005 .	2006 .	2007 .	2008 .	2008 . 2005 ., +/-
.-	38,22	45,38	80,87	46,44	8,22
	36,19	43,98	50,70	50,06	13,88
	35,31	52,09	81,52	103,13	67,83
	35,21	38,99	55,27	54,87	19,66
	19,76	35,94	95,29	61,48	41,72
	48,73	106,70	100,04	51,83	3,10
.-	62,08	125,34	115,64	86,89	24,81
	47,40	43,09	48,27	49,70	2,30
	26,36	34,05	53,81	50,80	24,44

50-

5

36

. 2.6.

,

.- .

-	-0,4983
	-0,9588
	-0,9376
	-0,3354
	-0,1418
	0,64696
-	0,9677
	0,25407
	-0,7548
	0,22537

:

,

,

50-

,

,

,

,

.

,

,

,

,

.

,

,

.

,

,

,

,

(.2.7).

,

,

100 %.

2.7

, %

	2005 .	2006 .	2007 .	2008 .	2005-2008 .
.-	-4,52	-7,34	-9,98	1,69	-5,04
	-1,65	-10,01	-6,93	-1,76	-5,09
	-3,33	-6,67	-6,25	-3,02	-4,82
	-0,56	-5,90	-3,93	1,40	-2,25
	3,43	-20,09	-14,33	7,94	-5,76
	-4,29	-19,29	3,93	9,64	-2,50
.-	-0,18	-24,22	3,29	0,46	-5,16
	-3,58	1,93	-10,18	-1,38	-3,30
	-6,12	-9,92	-9,28	-0,63	-6,49
	-2,01	-11,65	-5,91	0,65	-5,04

50-

2006 .

2006 .

- 2007 .

$$y = a_1 + a_2 x + b,$$

$$\begin{aligned} & \text{, } x_1 - \\ & \text{(2.5), } x_2 - \\ & \text{(2.7) -} \end{aligned}$$

2.8

	0,47855	0,08	19,34
<i>a</i>	0,25077	0,06	3,81
<i>y</i>	0,15266	8,57	# /
F-	2,16196	24	# /
	317,853	1764,25	# /

2.8.

- 0,15.

() 15 %

x *y* F- ()

() ()

(317,8) 5,5

(1764,25).

. 2.9

1

2.9

1

	2004 .	2005 .	2006 .	2007 .	2008 .	2008 . 2004 ., +/-
-	-71,4	-41,7	-63,0	-196,4	-135,5	-64,1
	50,5	45,0	33,1	-55,4	-93,6	-144,2
	-7,8	4,9	-12,6	-158,6	-505,0	-497,1
	-97,4	-0,9	132,3	-137,8	-409,2	-311,9
	-43,9	70,2	-132,5	-238,8	-169,9	-126,0
	-28,5	-13,6	-39,5	-117,5	-138,0	-109,6
-	62,1	200,3	177,2	131,2	121,7	59,6
	58,5	115,1	1,5	117,4	-158,2	-216,6
	-15,7	96,6	69,3	266,7	-197,9	-182,3
-	1,5	14,2	3,5	1,1	-11,3	-12,8

: , 50- ;

. 2.9, 45 (5 * 9)

5
1

8

(. 2.10).

2.10

, %

	-	-	-		-		
.-	84,56	1,13		0,94	11,68	1,69	86,63
	85,37	0,66			10,45	3,52	86,03
	79,58			0,21	15,73	4,48	79,79
	73,03	1,12			16,57	9,27	74,16
	75,39	0,78		6,85	13,86	3,12	83,02
	96,43	3,57					100,00
.-	31,63	23,40	5,85	2,93	30,26	5,94	63,80
	48,69	21,18			14,58	15,13	69,88
	41,98				31,43	26,58	41,98

: [59, .56]

(4 5)

, 2008 .

927,2

, 2006 .

836 ;

, 2008 . 776,7 .

. 2.2, ,

, 1 ,

(. 2.11).

2.11

	2004 .	2005 .	2006 .	2007 .	2008 .	
-	569,0	542,3	536,8	544,4	341,2	506,8
	1088,2	1109,4	880,0	913,6	804,4	959,1
	877,8	788,9	758,6	695,7	545,8	733,4
	630,8	615,4	737,5	750,0	555,6	657,8
	996,3	1077,8	900,0	700,0	930,8	921,0
	800,0	707,7	633,3	700,0	760,0	720,2
-	1309,1	1334,9	772,5	1189,7	1206,9	1162,6
	1400,0	1291,7	1408,7	1136,4	1090,9	1265,5
	890,0	784,2	637,5	527,3	343,8	636,6

: , 50-

(. 2.9

. 2.11)

, 18 ,

12 1 . ,
 13 , 1 .
 - 12 .
 , , 92,3 %

1 . 66,7 %
 ,

- , .

,

,

,

(,) .

,

.

.

,

,

,

.

.

(,

) .

,

-
.
' :
.

28.03.2012.

60x84/16
300

