

**Studies on the Agricultural and Food Sector
in Central and Eastern Europe**

**Региональные аспекты аграрных преобразований
политика, реструктуризация, рыночная адаптация**

Под редакцией
Петера Тиллака и Виталия Зиновчука



INSTITUT FÜR AGRARENTWICKLUNG
IN MITTEL- UND OSTEUROPA

STIFTUNG DES
ÖFFENTLICHEN RECHTS

,

,

:

Studies on the Agricultural and Food Sector
in Central and Eastern Europe

Edited by

Institute of Agricultural Development in Central and Eastern Europe

IAMO

Volume 17

,

,

Bibliografische Information Der Deutsche Bibliothek

Die Deutsche Bibliothek verzeichnet diese Publikation in der Deutschen Nationalbibliografie; detaillierte bibliografische Daten sind im Internet über <http://dnb.ddb.de> abrufbar.

Bibliographic information published by Die Deutsche Bibliothek

Die Deutsche Bibliothek lists the publication in the Deutsche Nationalbibliografie; detailed bibliographic data is visible in the internet at: <http://dnb.ddb.de>.

© 2003

Institut für Agrarentwicklung in Mittel- und Osteuropa (IAMO)

Herausgeber: Institut für Agrarentwicklung in Mittel- und Osteuropa
Prof. Dr. Dr. h.c. Peter Tillack
Institut für Agrarökonomie, Kiew
Prof. Dr. Dr. Vitaly V. Zinovchuk

Gesamtherstellung: Druck-Zuck GmbH
Halle (Saale)
email: info@druck-zuck.net
www.druck-zuck.net

ISSN 1436-221X

ISBN 3-928466-55-0

Handwritten signature or text, possibly "Handwritten" or similar, written in cursive.

.....	5
.....	7
.....	11
.....	15
.....	17
.....	36
.....	46
.....	61
.....	73
II.	89
.....	91
.....	100
.....	

	117
	
A.	131
	141
	
III.		
	157
	
X.	159
	
B.	177
	
	199
	
	
C.	215
	
	233
	
	235

. . .

, , , -
 , , -
 - , -
 .
 ,
 . , -
 .
 , -
 , , ,
 .
 ,
 .
 . -
 . -
 ,
 .
 , , , -
 . () -
 - ,
 , (. ,) , -
 ,
 . -
 -
 -
 -

:

,

3

1929-1933

30-

30

25%,

55%.

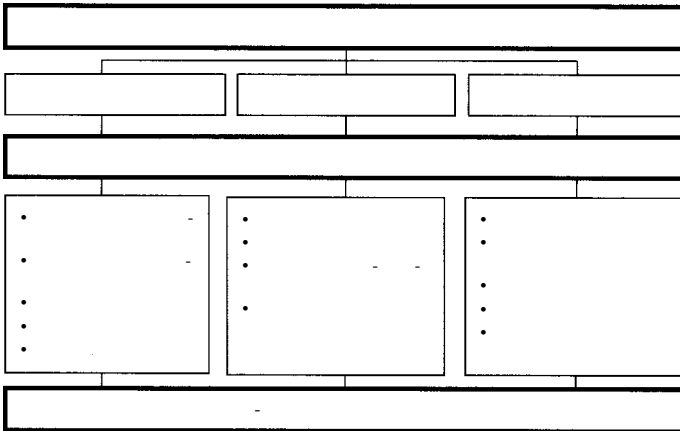
8 [, .2].

60-

,
 ,
 .
 ,
 ,
 : - , ,
 ,
 ,
 .

[Samuelson, P. 43]
(. 1).

1:



«

» 2 2002 .

,

.

-

,

.

-

,

.

,

,

,

,

.

.

,

,

:

•

,

;

•

;

•

;

•

.

:

•

-

10-15

,

;

•

-

3-5 ;

... ..

•

—

.

-
-
-
-
-
-
-
-
-
-
-
-
-
-
-
-
-
-
-
-
-

10-

, ,
-

,
,

,

,

,

,

.

,

,

,

,

—

.

,

,

,

,

.

,

,

,

,

—

,

,

.

,

,

-

... , ...

4 , .

2001 .

101

247,9 . .

(1992-1994

.)

(1995-1998 .)

(1999 .)

:

2000-2001

90-

64%

60%.

(.1).

1:

1992-2001 . . .

	1992 .	1996 .	2001 .	2001 . % 1992 .
	1 495,9	1 472,8	1412,6	94,4
	789,3	780,7	772,8	97,9
	679,9	654,7	614,0	90,3
	313,9	299,5	290,6	92,6
..	179,9	150,7	95,2	52,9

2002 .

2,69%, -

(3,37%) 14,47%

2001 . -

1000 .

8,8 8.

1,7 , (21,3% 12,7%).

1913 . - 80,7

32,4%. 1913-1978 . , 1979 1989 . -

1996 . ,

[, .70].

2001 .

235 .

28,2%, 100 ..

-

-

-

,

.

... , ...

40%

“ ” , 17%

33,6% (11 25%)

30,8%

51,7% [] .

9

500 70

1/5 , 40%

1/3 ,

30%

(1986 1999 . 48%),

50-60

(97%).

1990 .

1999 . 108 5,5

. , ,
 . , ,
 , , , ,
 . , , - ,
 . , , , -
 - , , -
 - , , -
 , , -
 . : -
 . : -
 -

1.

. , ,
 ” . “

2.

, , , , -
 , , , -
 . , -

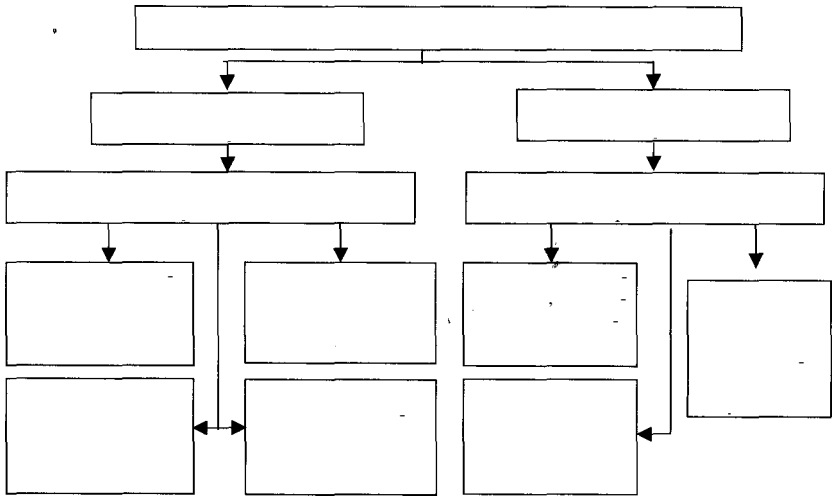
3.

, , , -
 , , -
 , , -
 , , -

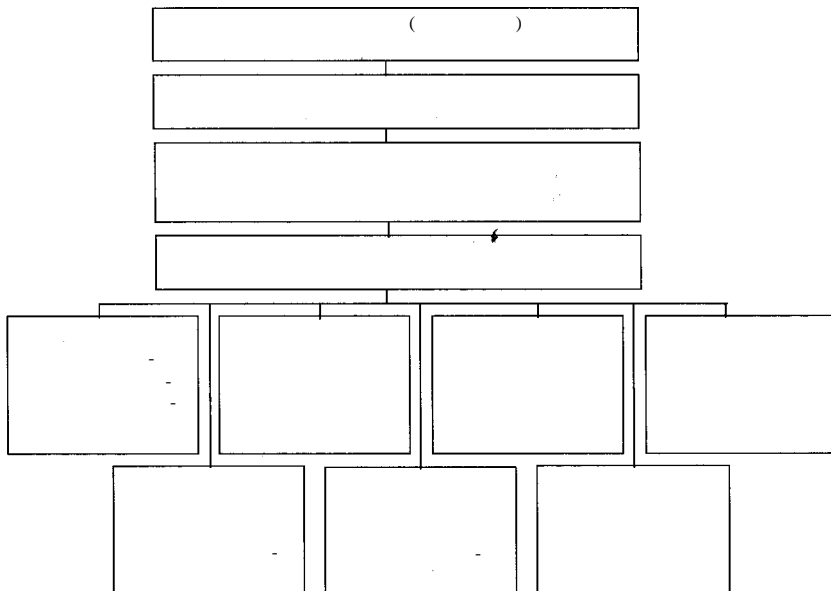
4.

, , , , -
 .

2:



3:



... , ...

,

,

-

-

-

,

-

-

-

,

-

-

-

-

-

,

-

-

-

-

-

-

5

,

:

1.

,

-

,

-

,

-

-

,

-

2.

2000 ..

-

-

-

-

-

,

.

3.

-

-

,

-

-

-

-

-

-

-

-

-

-

-

-

-

-

-

... - ,, 2000. - 124 .

... . 37. - ,, 2000.

Samuelson . . and W. D. Nordhaus. 1989. Economics. 13th Ed. McGraw Hill Book Company. - 1115 p.

2001 . -

, 2002. - 76 .

//

.. - 1999. - 3. - . 79-83.

. - ,, 2001. - 152

.. // . - 2000. -

1. - . 7-14

1

2

RUBADEL (1999)

(Marktversagen)

V. r

(*litikversagen*).

,
-
-
.
-
,
-
,
-
,
-
,
-
:
-
•
-
;
-
•
-
(
-
),
-
;
-
•
-
,
-
;
-
•
-
;
-
•
-
.
-
,
-
.
-
(
-
).
-
,
-
«
».
-
«
»
-
,
-
:
-
•
-
,
-
;
-
:
-
,
-
;
-
;

• : - - , -
 ; ; , , -

• , - ; , :

• (-) - , : -
 , , , , -
 ; ;

• - , , : -
 (, , , -
 , , ,) ;

• - , , : -
 , , , -
 , - -
 .

).

- , , -
 .

-
 , -
 .

-
 , -
 -
 , -
 -
 , -
 -

(k n n 1997/98).

()

[Faint, illegible text, possibly bleed-through or very low resolution scan]

1:

- - -	-			
	-	(1991 .)	-	- -
	(-)	-	-	- -
			(- -)	
-		(1978 .)	-	- -
			-	-

: kademia für Raumforschung und Landesplanung (1997).

(UHLMANN 1995).

... (... ,
) ,
... , 75%
...
(k n n 1997/1998).

3

... ,
... ,
... ,
... ,
... ,
... ,
... ,
... ,
... (...) ,
... 22%
... (... -
... , 2002 .)

... ,
... (...) ,
... ,
... , ...

, () -
 . ?
 , , ,
 - ,
 (- ,
 , -
 - . .). -
 , , ,
 -
 -
 . -
 (OBZEV 2002). , , -
 , -
 -
 -
 -
 -
 :
 • -
 ,
 -
 ;
 • -
 ,
 -
 ;
 • -
 ;

•) (-
-
• ; ,
• ;
• ;
• (, ,
•); , ,
• (,) ,
• ; ;
• -
• -
• « » , - ,
• , -
• ,
• , ,
• ,
• ,
• ,
• ,
• (2002) , -
• , -
• ,

4

- Akademie für Raumforschung und Landesplanung (1997): Handwörterbuch der Raumordnung, Hannover (CD-ROM).
- Cramon-Taubadel, V. S. (1999): Agrarpolitisches Leitbild für die Ukraine: Was KANN UND WAS SOLL DER STAAT TUN?, IN: CRAMON-TAUBADEL, V. S., STRIEWE, L. (Hrsg.): Die Transformation in der Landwirtschaft: Ein weites Feld, Kiel, S. 8 – 24.
- Hockmann, H. (1997/98): Regionaltheorie und -politik, Vorlesungsmanuskript Wintersemester 1997/98, Univ. Göttingen, Institut für Agrarökonomie.
- Kobzev, A. (2002): A Regional Agricultural Trade Model for Wheat and Sunflower Seeds in Ukraine, in: Cramon-Taubadel, v. S., Iryna Akimova (Hrsg.): Fostering Sustainable Growth in Ukraine, Heidelberg, New York, S. 227 - 239.
- Kuhlmann, F. (1995): Produktion weiter flächendeckend? in: DLG-Mitteilungen 105, .3, S. 5.
- Nedoborovskyy, A. (2001): Economic Background and Development Opportunities of Individual Subsidiary Holdings in the Ukraine: Some Empirical Evidence. Vortrag, Seminar „Subsistence Agriculture in Central and Eastern Europe: How to Break the Vicious Circle“, IAMO, Halle (Saale), 06. – 08.05.2001.

1 ()

- , 23

, 9 ()

2001 . 614,0 . , 43,4 % -
 1. (47,3 %)

95,2 . , 25,6%

83%

7,1 % - 6-10 ; 2,4 % - 10 : 50,7 % - 3- ; 39,8 % - 4-5 ;

288,6 . 3,1

-
1. 2001: / ; -
 2. - 2002. - 368 . : . / , . -
 3. - 2002. - 167 . : . / , .
 4. - 2002. - 114 . : . / , .
 5. - 2002. - 185 . : . / , .

1990 .,

2

2000 .

2001 . , , , -
 , , -
 , -
 (. 1). 2001 .
 1007,3 . , 96,4%,
 2000 . 9,1 . (0,9%),
 1990 .
 276,8 . , 21,5%.

1:

(), .

			()		
1985	548,2	50,6	53,9	110,6	13,4
1986	550,0	50,5	53,4	110,1	13,3
1987	537,9	50,6	52,0	108,6	13,3
1988	537,4	50,6	51,5	106,6	13,2
1989	518,4	50,6	48,3	105,1	13,1
1990	506,7	50,1	38,8	93,7	1,3
1991	492,4	49,2	37,4	89,9	12,6
1992	478,6	47,2	39,6	94,9	13,0
1993	468,3	48,1	36,9	88,1	12,1
1994	451,7	46,6	24,9	74,3	10,9
1995	477,1	46,6	26,6	75,4	13,2
1996	463,4	43,9	18,6	77,8	13,0
1997	469,7	37,3	11,3	79,3	13,8
1998	449,5	29,2	8,3	76,2	10,9
1999	404,0	29,4	8,1	78,4	13,5
2000	413,6	20,9	4,7	82,5	13,9
2001	455,3	29,8	6,0	75,1	11,9

-
 (6,5 .),
 (2,6 .). :
 - 1,0 . , (-) -
 37,5 . , - 4,1 . . -

		455,3				41,7
	5,5%					-
			392,8			36,9
(10,7%)						-
		62,5				2000
4,8		1990				-
		3		2001		-
						-
					2000	0,7
		2001		196,7		
1990	28,7		18,0			2000
		(10,0%)				(10,1%).
						-
				(41,9%),		-
27,9%,	- 11,0%,			- 9,8 %.		
2001				41,3		6,4
(18,3%)						
1990			2,3			
						-
(6,5)			(1,7)			
						-
						-
()						
						2001
						-

“ ”

()

“ ”

()

2:

			()		
1980	766,2	889,6	20,0	198,7	76,5
1985	941,7	1136,4	26,2	705,2	117,4
1990	1294,9	1299,9	20,7	467,6	98,2
1991	941,9	1157,6	22,9	279,5	53,4
1992	1186,0	924,7	26,8	278,6	39,1
1993	1156,9	1081,2	18,1	280,6	42,1
1994	885,1	930,8	12,7	109,5	25,3
1995	997,6	968,3	12,6	63,8	23,7
1996	712,7	896,1	3,6	98,2	17,2
1997	784,1	537,2	2,5	40,9	15,7
1998	552,5	445,0	2,8	33,4	8,4
1999	558,7	431,4	1,0	18,9	12,8
2000	584,1	369,1	1,0	30,3	14,1
2001	623,7	404,8	3,5	20,2	9,4
1980	48,8	-	-	209,7	71,9
1985	44,9	-	-	627,9	54,6
1990	57,2	-	-	553,2	51,3
1991	56,8	-	-	531,3	77,5
1992	77,2	-	-	898,3	105,4
1993	100,4	0,9	-	1002,8	110,2
1994	98,5	3,1	-	886,6	116,5
1995	112,7	6,4	-	782,1	179,6
1996	107,8	5,2	-	1067,2	180,0
1997	125,2	3,6	-	739,3	175,8
1998	118,6	7,4	-	722,0	178,4
1999	140,9	10,3	-	691,3	185,2
2000	137,3	19,2	-	1034,4	180,4
2001	208,6	61,6	-	767,0	138,9

2001

15,8

(100%)

2000 5,3

13

1990

14%.

2001

79,7%

2,3 20 ()
 , 4,1 8,1 1990 .
 2001 . 2/3
 6%
 , 1990 . 1
 143
 , 2000 . - 15 , 2001 . - 22 .
 21,0, 18,0 17,7 / .

155 15,9 1 ,
 - 73,5 1990 .
 1 2001 . 43
 57,3 , 2000 . 5 1
 , 2000 .
 70,4 / 95,4 2000 . 2001 .
 27 (2000 . - 24) 28,7 -
 (2000 . - 23,8). 1990 .
 1 8 .
 2001 . -
 , -
 (. 3).

3:

(,)

	1998 .	1999 .	2000 .	2001 .
-	14420	13021	12129	11781
	3665	3495	3325	3243
	518	458	425	415
	753	649	592	550
	546	467	423	399
	9418	9548	9322	8846

2001 . 1 .
 1991 . 16 . 1 . -
 - 8 12 . -

512 . . . 1991 . . . 435 2001 . . . -

2001 . . . 4,5 . . . (-

72 . . . (2,2%). . . 27,7% . . . -

37 . . . , 25 . . . (-

), 76 . . . , 37 . . . -

. . . 2001 . . .

41,5% 2000 . . . , 1990 . . . 49,9%, 1991 . . . 46,3%

51,5%. . . -

. . . -

2000 . . . 9,9%, . . .

- 10,8%, . . . - 9,5%. . . -

2001 . . .

50,7 . . . (. . .), 20,3% . . . ,

2000 . . . ; 665,5 . . . - 1,4% . . . ; 317,1 . . . -

17,1% . . . ; 20 . . . - 31,0% . . . (. . .)

. . . -

(. . . 22%), . . . (. . . 19,4%)

(. . . 4).

4:

		:	
1970	115,8	60,5	55,3
1975	138,4	77,4	61,0
1980	132,6	78,2	54,4
1985	153,2	88,9	64,3
1990	158,8	105,7	53,1
1995	87,3	45,1	42,2
1999	64,6	22,3	42,3
2000	63,6	21,8	41,8
2001	50,7	17,0	33,7

6,6%,

101,1% 71% 2000 . . . ,

2002 . . .

:

2001 .),
 2001 . 2000 . ,
 (21,9 . . 1997 . 15,3 . .
 (9,1 . .),
 0,1 . (.5).

5:

1970	772,8	352,0	420,8
1975	944,3	509,5	434,8
1980	946,6	525,7	420,9
1985	1057,1	612,3	444,8
1990	1123,9	692,9	431,0
1995	861,8	389,7	472,1
1999	729,1	232,1	497,0
2000	656,2	186,0	470,2
2001	665,4	195,1	470,3

2001 .

10 (1992 . – 68,8
 . ., 2001 . -75,6 . .),
 1,9 . , 1997 .,
 2001 . 2000 .
 5%.
 , , -
 2,6 %), – 2,8%, - 5,8%.
 (0,5%).
 – 0,9
 5,9% (.6).

1996 .

77%
 , 2002 . – 58%.

6:

1940	566,5	331,0	467,5	182,7	...
1950	641,1	288,4	385,6	174,1	...
1960	834,2	431,9	702,1	324,6	5516,4
1970	958,1	444,3	572,2	213,3	4536,3
1980	1157,1	450,2	501,2	204,1	5278,8
1990	1154,6	394,6	542,0	159,1	5520,2
1995	881,0	398,2	503,4	50,8	4513,8
1996	811,6	389,8	489,4	39,7	4245,8
1997	702,3	370,1	420,2	29,8	4168,4
1998	661,5	346,9	423,4	29,4	4372,5
1999	604,2	321,4	416,1	28,8	4286,0
2000	524,6	295,2	318,8	27,9	4356,4
2001	511,1	287,0	321,7	27,5	4614,5

- 45,9% - 28,1% (. 7). , 56,1% 40,8%,
 ,
 ,
 ,
 1996
 2,3 , -
 1,9, - 2,6 .
 2001 . 40 %
 200 . , 34 % - 200 500 ., 25 % - 500
 2000 . 1 % - 2000 .,
 200 . 69 % , 200 500
 . - 29 %, 500 . - 2%.
 100 . (72%), 300 .
 (99%), 500 . (77 %).
 , 200 . -
 , 22% 17% -
 500 2000 . 20%
 , 100 . -
 -
 -
 .
 ,
 ,
 2001 .

2000 . 13,5 . , 11%, 1995 .
 - 101,3 . , 48,1%.
 2000 .
 0,3 1,6 - 1,6
 8,0.

7: . . () ,

	1991 .	1996 .	1997 .	1998 .	1999 .	2000 .	2001 .	2002 .
	949,1	679,7	602,0	495,7	449,6	397,3	320,9	296,2
	205,5	201,3	209,6	206,6	211,9	206,9	203,7	214,9
	242,8	223,2	214,3	197,4	174,3	154,1	128,4	117,0
	151,8	175,0	175,5	172,7	172,6	167,3	166,8	170,0
	311,2	231,1	209,5	152,6	146,1	138,3	92,2	90,5
	230,8	272,3	279,9	267,6	277,3	277,8	226,6	231,2
	982,8	590,9	518,8	530,8	522,5	385,2	443,8	694,3
	4537,4	3922,9	3727,0	3637,6	3850,0	3900,8	3912,6	3920,2

2001 . -
 , -
 () 345 1673
 1995 . 1,1 , 1990 . -
 1,7 . 2001 .
 1000 , 2/3 - 1000
 2000 6% - 3000 .
 2001 . 52
 304 , - 31 167 . -
 273 .
 0,1 2000 . -
 1,3 . -
 , 2001 . 2000 .
 254,6 . ,
 112,5%.

.
 . 2001 . 1995 .
 3,3 , 1990 . -
 4,9 .
 2001 . -
 . 2000 .
 , 2001 . -
 45,6 . . (.
 63,3 . .) . 1996 . 81%
 , 1999 . - 94% , 2000 . -
 40% , 2001 . - 76% . -
 7,8% 13,7% 2000 .
 2000 . -
 50,1 . . (2000 . - 49,6 .
 .) . (+49,1%) , (+4,5%)
 (+12,3%) . ,
 1995 . , 2001 . 34,3 .
 . , 2000 . -
 . -
 4,0 .
 .
 2001 . .
 . 122,06 . ,
 1,8 , . ,
 2000 . 30,1% . -
 , -
 , -
 2001 . . 1627
 , 385 (23,7%) -
 , 12 -
 . 461
 , - 720 , - 1143 .
 595 . 5 .
 5% . : 70 %
 1970 . , 1971-1980 . - 15,7% , 1981-1990 . -
 8,6% , - 4,4% .

	2001	1999
29		31,1
		14%
	440,9	
	13%	9%
	65	14%
		36%
		(
	(21,8%	2000 . 25,0% 2001 .)
15,5%)		(31,7%
		(17,9% 5,2%). 2001 .
		– 0,7%.
		2001 .
		(
	483	– 109
		21%
2001		
	21%	
		– 44%.
		52 %
	(1990 . – 11%).	9,6
57%		
		1997
		9014,9
1,4		2001 . – 19640,4

(1997 . 3,2
, 2001 . - 2,8).

2000 .
51,2 . , 1990 .,
- 368,1 . (1,8), - 264,2 . .
1,5 .

10

144,4 29,0 . , 10 35%
1990 . 2000 . ,
9-15% , 248,9 147,4 . .

-
-
-
, - 22, , - 20.
6- ,
-7- .

2001 . -
115 9 -

2000 .
: (2,2), - (21,8%),
(21,8%), (20%), (7), -
(3,8%), (1,9%).
31,5%. ,
50
30-
, , -
, 20,8% - . 2001 .
6,3 . , 8,8%
, 2000 ., 77,4% - 1995 .
. 2001 .
, 2000 .,

4.

.

 ,

 (. ,)
 ,
 ,) ,
 ,

2001: / - . -
 2002. - 368 / -
 . - 2002. - 114 / -
 . - . - 2002. - 167 / -
 . - 2002. - 185 / -

61

61). , , (-
61 () -

3

40% , 66%
, 97% .

, 72% ,
(81%)

(.1) . 1, (61%)

, . . 52% -

1:

, %

?	61	21	18
' ?	69	16	15
- ?	13	74	13
?	24	68	8
?	52	32	16
- ?	55	36	9

69%

, 74%

(

, 68%

(55%)

71%

95%

42%

, 80%

, 10%

31%

. . .
 .
 , (61%).
 - ,
 ,
 (59%) (42%)
).
 , ,
 , ,
 , 71% ,
 -
 82%
 , 86% - 65%,
 .
 (, 60%) , 53%
 ,
 (53%)
 (42%) ,
 (60%)
).
 ,

). (40% -
 -
 -
 . (52%) , ,
 ,
 .
). (57%
 , -
 .
) - (, -
 , -
 -
 (,) -
 ,) (.2).
 , 77% -
 , , 15%
 , 8% , 92%
 - , 46% ,
 ,
 , 85% -
 -
 -
 (69%) .
 8% .
 , 77% .

2:

, %

?	14,8	77,0	8,2
?	23,0	31,1	45,9
?	45,9	23,0	31,1
-	-	91,8	8,2
?	-	85,2	14,8
?	31,1	45,9	23,0
?	23,0	62,3	14,8

(62%), , (69%)

62%

(62%)

54%

(62%

(54%)

(. 3).

77%

69%

3:

%

?	54,	31	15
, ?	31	62	7
?	31	54	15

62%

— 54%

62%.

(46%)

: 54%

62%

(.4).

75,4%

(96,7%).

(70,5%)

(72,1%)).

4:

?	3,3	96,7	-
? -	6,6	70,5	23,0
? -	16,4	65,6	18,0
? ' -	16,4	65,6	18,0
? - -	9,8	68,9	21,3
? -	75,4	9,8	14,8
? -	6,6	82,0	11,5
? -	27,9	72,1	0,0
? -	4,9	75,4	19,7

(65,6%)

44,3%

82%

39%

68,9%

, 75,4%

, 42,6%
 - , 44,4%
 - (57,4%
),
 (59,0%). 49,2%
 , 55,7%
 (. 5).
5:

?	16,4	57,4	26,2
?	27,9	59,0	13,1
?	18,0	49,2	32,8
?	26,2	55,7	18,0
?	11,5	54,1	34,4
?	19,7	70,5	9,8
?	16,4	59,0	24,6

72,1%

70,5%

, -
 , -
 ,
 .
 , -
 (« -
 »), -
 -
 -
 « » -
 « » -
 ,
 , . . . , -
 -
 -
 , 2-3% -
 , -
 , -
 3%, (IESSÜBEL, -
 2000). , -
 , -
 , -
 -
 -
 20%. , -
 -
 ,

1:

						2000 .
	1990 .	1992 .	1995 .	1998 .	2000 .	% 1990 .
	631	425	312	249	472	74,8
	735	677	770	796	765	(04,1
	4328	4010	4032	4281	4246	98,1
	835	460	295	279	252	30,2
	1496	1496	1119	1041	992	66,3
	1356	1394	1080	993	971	71,6
-	9561	8887	7828	7098	6767	70,8

: FAO-Statistik und Angaben der Europäischen Kommission.

(. 2).

2:

						2000 .
	1990 .	1992 .	1995 .	1998 .	2000 .	(+,-> 1990 .
	11,8	8,6	6,2	5,1	4,6	-7,2
	17,9	20,7	23,4	25,2	25,7	+ 7,8
	26,3	26,1	26,3	26,3	27,4	+ 1,1
	15,8	11,3	8,0	7,5	6,5	-9,3
	11,9	10,1	9,3	7,9	6,9	-5,0
	6,3	5,9	4,9	4,4	4,2	-2,1
-	6,7	6,0	5,3	4,7	4,3	-2,4

: FAO-Statistik und Angaben der Europäischen Kommission.

2.1

(Bauer 2000; Neander 2002).

(STRUBELT 2000).

LEADER INTERREG,

2.2

3:

<ul style="list-style-type: none"> • • • - - - • 	<ul style="list-style-type: none"> • • • • 	<ul style="list-style-type: none"> • • • • • • 	<ul style="list-style-type: none"> • • • • • -

: Agrarstrukturelle Entwicklungsplanung im Freistaat Sachsen, SMUL, 2000.

3.1

(Kießübel, 2000).

(LTGES 1993, STRUBELT 2000).

3.2

500-800

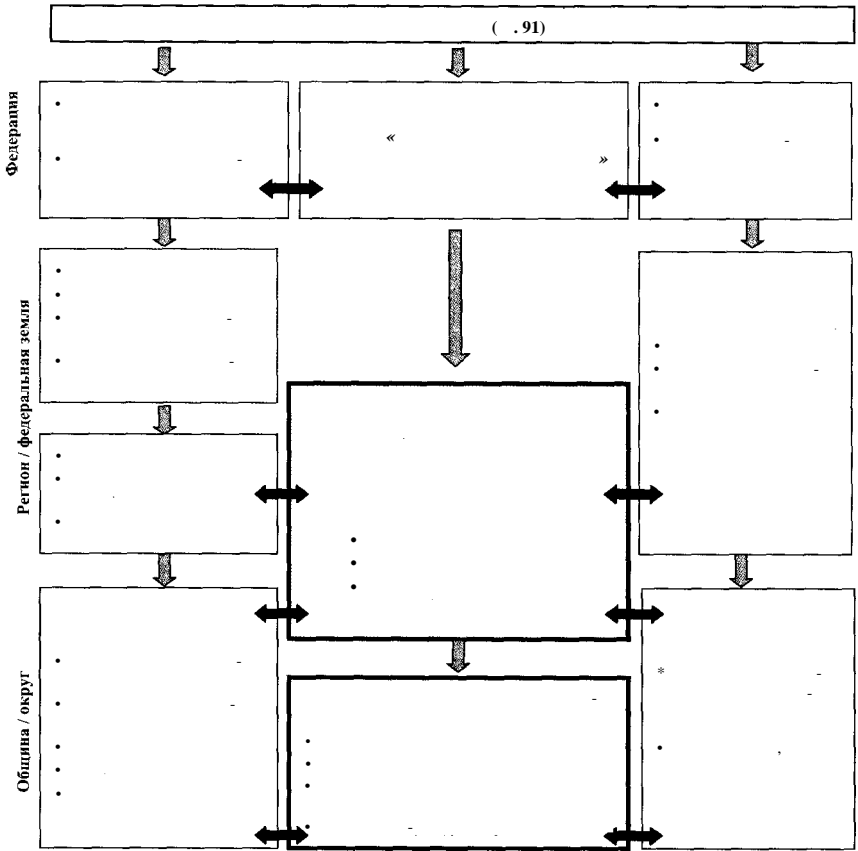
V

30-50%

()

. 1.

1:



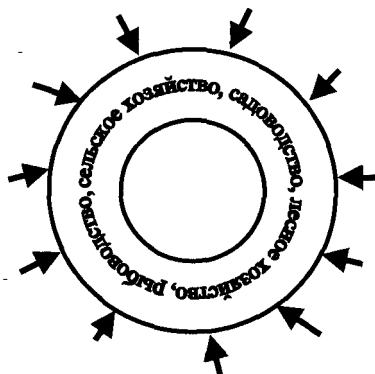
: гларструктурелле Энввелкунгспланунг им Фреистаат Сасхен, SMUL 2000.

(LIPPERT 2000).

3.3

(.2).

2:



: аграрно-структурная Entwicklungsplanung im Freistaat Sachsen, SMUL 2000.

3.3.1

-

,

-

-

-

,

-

,

3.3.2

,

-

,

,

,

,

,

,

,

-

,

.

,

.

.

,

-

,

.

4

4.1

: 1) ; 2)
 ; 3)
 ; 4)
 ; 5) ; 6)
 (LIPPERT 2000).

(,), , ,

4.2

4.3

- Bauer, S.: Gesellschaftliche Funktionen ländlicher Räume, In: Landwirtschaft und nachhaltige Entwicklung ländlicher Räume, ARL; Band 214, Hannover 2002.
- Eltges, M.: Die Abgrenzung ländlicher Räume im Rahmen der Regionalpolitik der Europäischen Gemeinschaft (S8) in: Materialien zur Raumentwicklung, Heft 54, 1993.
- Rheinhanss, W.: Mixed farming Systems, Part 1 Germany, in: cap and the Rural Environment in Transition, Hrsg.: Brouwer and Lowe, Wageningen 1998.
- Lippert, H.J. et al.: Agrarstrukturelle Entwicklungsplanung im Freistaat Sachsen, Sächsisches Staatsministerium für Umwelt und Landwirtschaft, Dresden 2000.
- MAIER, J.: Anforderungen der wissenschaft an zukunftsorientierte Landentwicklungsstrategien: Ziele, Strategien und Maßnahmen der Landentwicklung in der Bundesrepublik Deutschland unter neuen Rahmenbedingungen: Anforderungen aus der Sicht eines Regionalwissenschaftlers In: Entwicklung ländlicher Räume, Symposium 4. – 6. Mai, Erfurt, Germany, 1999.
- Neander, E.: Bedeutung der Land – und Forstwirtschaft für Dre Funktion ländlicher Räume, in: Landwirtschaft und nachhaltige Entwicklung ländlicher Räume, ARL; Band 214, Hannover 2002.
- Schlagheck, H.: Integrierte Konzepte für eine nachhaltige Entwicklung ländlicher raume und ihrer d rfer in: „entwicklung ländlicher r ume – Zukunft gemeinsam gestalten“ Tagungsbericht Symposium 4.–6. mai 1999, Erfurt, Germany.
- Strubelt, W.: Ländliche Räume unter neuer Herausforderung: Zwischen Globalisierung und Peripherie. In: Global denken-regional handeln, Impulse aus ländlichen Räumen, Schriftenreihe für ländliche Sozialfragen, Hrsg. W. Abel, Heft 135, Göttingen 2000.

II

1

)
 , , , -
 .
 (

1.1

(LPG!)
 (1990-1991). , 21 1991 .:
 1.
 (,).
 2. ()
)

¹

2

2.1

4,5 LPG

• 3/4 ;

• 1/4 –

LPG, 1990 ., . 1-3.

2.2

(1995 .

1990 ., . . – 54,7 %, – 29,4 % 52,7% – 35,6 %).

(850 . 150 . .)

1:

	1991 .	1992 .	1993 .	1994 .	1995 .	1996 .	1997 .	1998 .	1999 .
	12 106	15 725	20 597	22 505	24 577	25 003	25 355	25 925	23 946
50 %	5 507	-	-	-	7 100	-	7 600	-	
	531	1 123	1 880	2 379	2 671	2 820	2 931	3 064	3 199
, ,	3 070	2 749	2 836	2 821	2 896	2 888	2 873	2 942	3 171

: Agra bericht der undesregierung, 1991-1999.

2:

(%
)

	1991 .	1992 .	1993 .	1994 .	1995 .	1996 .	1997 .	1998 .	1999 .
1.4.	11,5	13,2	17,6	19,9	20,7	21,7	22,2	22,8	23,5
50 %	10,6	-	-	-	13,2	-	15,78	-	-
	5,7	13,8	18,1	20,5	21,7	22,2	22,7	22,8	22,8
, ,	82,6	72,0	63,9	59,3	57,4	55,9	54,9	54,2	53,3

: Agra bericht der undesregierung, 1991-1999.

3:

	1991 .	1992 .	1993 .	1994 .	1995 .	1996 .	1997 .	1998 .	1999 .
	50	46	45	48	46	48	48,7	49,3	55
» 50 %	136				122,6		126,7		
	550	629	510	469	449	437	431	416	400
, ,	1 385	1 338	1 194	1 143	1 094	1 076	1 063	1 032	945

: Agra bericht der undesregierung, 1991-1999.

100 , - - : -
 + » , « -
 + » ,

3

-
 ,
 ()
 , , -
 : -
 • ; -
 • ; -
 • ; -
 • ; () -
 , -
 , -
 .

, ,
 .
 : 1)
 : 3,4%
 1,2% , -
 35% ; 2)
 : 503 . D ()
) 260 . D
 (ARGUMENTE 1998, DEUTSCHER BAUERNVERBAND 1998).

:
 :
 1962/63 (6 -): 0,1 . D
 1973 (9 -): 13,4 . D
 1986 (12 -): 47,4 . D
 1998 (15 -): 78,9 . D ².
 ,
 .
 ()
 ()
 .
 (10-15)
 ()
). ,

. -
 . 25
 25%, 2010 .
 ,
 .
 ,
 .
 ()
 2 50% .

), (- ,) .

(, - , .), ,

- , (.) .

(,

),

, ,

()

, - .

, ,

.

6

,

.

:

, - ,

,

- Bundesministerium für Ernährung, Landwirtschaft und Forsten (Hrsg.) (1990): Statistisches Jahrbuch für die Bundesrepublik Deutschland 1990, Landwirtschaftsverlag, Münster-Hiltrup.
- Bundesministerium für Ernährung, Landwirtschaft und Forsten (Hrsg.) (1998): Statistisches Jahrbuch für die Bundesrepublik Deutschland 1998, Landwirtschaftsverlag, Münster-Hiltrup.
- Deutsche Landwirtschaftsgesellschaft (Hrsg.) (1999): Landwirtschaft 2010, Archiv der DLG, Bd. 93, DLG Verlag.
- Deutscher Bauernverband (Hrsg.) (1998): Argumente 1998.
- Landwirtschaftsanpassungsgesetz V. 29.06.1990, GBl. I 1990, Nr.42, S. 642, zuletzt geändert durch das 2. Vermögensrechtsänderungsgesetz v. 14.07.1992, BGBl. I 1992, S. 1257.
- Schmitz, M. (1998): Chancen und Grenzen einer grobstrukturierten Landwirtschaft, Beitrag auf der 37. IALB-Arbeitstagung am 19.06.1998, Dresden.
- Stinhaus, H., Langbehn, C., Peters, U. (1989): Einführung in die landwirtschaftliche Betriebslehre, Band 1: Allgemeiner Teil, Stuttgart, S. 298.
- Tillack, P., Schulze, E. (1998): Unternehmens- und Betriebsstrukturen in der Landwirtschaft Mittel- und Osteuropas, Agrarwirtschaft, 67, S. 146-153.
- Tillack, P., Schulze, E. (1997): Anmerkungen zum Transformationsprozess in der Landwirtschaft: Vorwort zum Tagungsband, in: Tillack, P., Schulze, E. (Hrsg.): Privatisierungsprozess, Rechtsformen und Betriebsstrukturen im Agrarbereich der mittel- und osteuropäischen Länder, Halle/Saale, S. 5-16.

64,8 2001
 0,3 (0,02%).

10

(. 1).

1:

	1990 .		2001 .	
		%		%
1500	35	5	64	9
1500-1700	127	19	194	27
1700-1900	175	27	218	31
1900-2100	172	25	121	17
2100-2300	88	13	67	10
2300	74	11	41	6
	671	100	707	100

:

. 1,

(2300

)

1900 2300 -

38 27%.

2001 .

1900

67%

51%

1990 .

()

1500

(2000). 2001 .

(. 2)

8,8 1990 .

26,4% 2001 .

1,0% -

(2,3%).

2:

, %

	1990 .	*	2002 .	1990 .		2002 .
	75,4	76,3	65,3	75,8	76,6	66,4
		69,8	0,1		69,7	0,1
	-	6,5	65,2	-	6,9	66,3
	8,8	18,5	36,1	9,6	19,6	28,4
		0,5	15,8		0,6	5,0
	15,0	2,2	1,0	13,8	2,5	2,3
	0,8	3,0	6,6	0,8	1,3	2,9
	100	100	100	100	100	100

:*

“

” 3

1999 .

1529/99.

:

. 2.

707

78%,

(617, 87%)

2,48

5,2

3,9

. 3.

3:

3	128	332,8	2,6
3 4	224	784	3,5
4 5	289	1329,4	4,6
5	66	343,2	5,2
	707	2757,3	3,9

(72%)

76%.

10%.

(.4).

3

(

)

(50 20%.

4:

	()	,%	,%
	108821	41	102,9
	13270	5	99,9
	143646	54	97,6
	265737	100	X

(50),
75-80%,

.5.

4%

63,3 .. 22%.

.5

5:

2001 .

			,1 %
	41 827	1 129	2,7
	27 200	1 082	4,0
	6 483,1	288	4,4
	1 500	63,3	4,2
%	24	22	X
	-	3,6	-
	5 600	243	4,3
	1 589,3	47,9	3,0
	21,2	0,992	4,7
	5,9	0,292	4,9
	3,6	3,4	-
	12,2	0,741	6,1
	10 833	677	6,3
	14 740	707	4,9

3

1.

, ...
-
-
-

().

...
-
-
-

, ...
-
-
-

, ...
-
-
-

- ...
-
-
-

().

, ...
-
-
-

, ...
-
-
-

(),

, ...
-
-
-

, ...
-
-
-

()

, ...
-
-
-

“ ”

“ ”

()

(. 6).

6:

, 2001 .

		%		%
(-)	3 438	6,3	274	21,8
	7 601	13,9	291	23,1
	2 362	4,3	72	5,7
	40 800	74,7	570	45,3
	417	0,8	51	4,1
	54 618	100,0	1 258	100,0

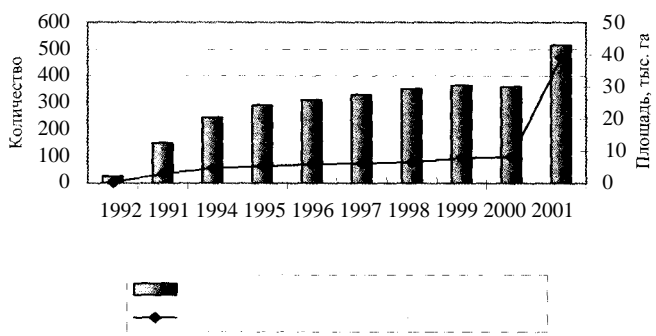
1258

2002 .
(. 6),

(48%)
 (56%)
 - 29%.
 (89%)
 (91%)

2000
 23,4 83,7 , 3,5 () 2001
 50
 570,
 39 (. 1).

1:



2001
 375,1 . 141,8 . 1991 . . .

(8,8% 1990 .).

0,38 1991 . 1,1 2000 .
 8,8%

1990 .

38,6%

- 31,1, 21,7%, 69,9; 68,7 71,5%. - 46,2%, 2000 . -

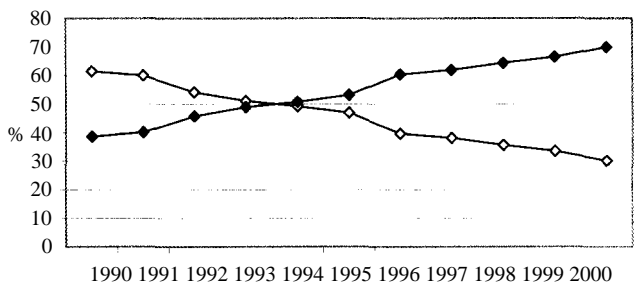
2000 . 1990 . (. 2). -

1990-2000 . 6,7% 681 -

32,4%. - 33%, -

2:

, %



Legend:

1999 . -

40%, 50% - 60%. -

1999 . 14,3 , .. -

1990 . [, . 43]. ,

2000 . -
 4,8% (9,2%) (. 7).
 2001 . -
 18,6%,
 (-
 9,6%).

7:

				2000 .	2000 .
	1990	1999	2000	% 1990 .	% 1999 .
	1 459,3	1 210,0	1 129,0	77,3	93,3
	191,2	107,8	101,0	52,8	93,7
1996 .) (-	1 888,9	929,1	974,6	51,6	104,8
	946,2	477,6	566,5	59,9	118,6
	942,7	451,5	408,1	43,3	90,4
100 -	114,2	60,0	62,9	55,1	104,8
	1239	646	683	55,1	105,7
(-)	396,6	-150,5	76,9	-	-
, %	35,1	-29,6	13,7	X	X

4

1992 .

(. 8).

8:

, %

1990	61,9	0,7	37,4	-	-
1998	11,4	25,9	38,6	24,1	-
1999	19,6	21,4	35,1	23,9	-
2000	6,7	30,1	36,4	23,8	2,9
1990	85,7	8,1	6,2	-	-
1998	6,9	51,3	29,1	12,7	-
1999	5,2	47,6	30,6	16,6	-
2000	3,1	57,9	25,3	13,7	-
1990	94,7	2,7	2,6	-	-
1998	21,5	43,0	12,6	22,9	-
1999	10,5	44,3	40,0	5,2	-
2000	10,0	54,4	34,3	1,3	-

902 , 6047 23,1 , 338 ,
 : - 36, - 28, - 69%. 2001 .
 34 , 46
 , 209 , 81 , 11% -

. 8.

-
 -
 -
 -

3%.

1990-2000

2000

9).

9:

, %

1990	96,0	0,7	3,3	-
1998	29,0	24,4	34,6	12,0
1999	22,1	29,8	36,8	11,3
2000	18,1	37,1	37,5	7,3
1990	99,8	-	0,2	-
1998	73,0	13,5	5,6	7,9
1999	72,3	13,6	7,2	6,9
2000	71,5	16,4	5,6	6,5
1990	99,1	0,6	0,3	-
1998	17,1	80,9	1,8	0,2
1999	20,4	76,8	0,6	2,2
2000	24,4	74,2	0,7	0,7
1990	100,0	-		-
1998	8,6	56,6	27,0	7,8
1999	1,6	98,4		-
2000	-	73,3	26,7	-

(70 %)

... , ... , ...
- , -
.

// ... -2000. - 8. - .42-47.

XXI :: //
. - :: , 2001. - .46-59.

1

[, .58].

2

(.1).

1:

1991	26	-	198	7,6	138	5,3
1992	150	5,8	2940	19,6	2685	17,9
1993	245	1,6	4704	19,2	4165	17,0
1994	291	1,2	5325	18,3	4802	16,5
1995	310	1,1	5952	19,2	5394	17,4
1996	329	1,1	5948	18,9	5400	17,4
1997	352	1,1	6547	18,6	5984	17,0
1998	365	1,0	7775	21,3	7154	19,6
1999	360	0,9	8100	22,5	7380	20,5
2000	501	1,4	38978	77,8	33066	66,0
2001	596	1,2	58573	98,3	51939	87,1

∴ , 2002. - . 485-487.

1992 ., 1993 . , 1999

, 2000-2001 .

“

” (1999 .)

- 360 596.

22,5 1999 . 98,3 2001 .

3

3,7%

2001 . 2,8%

[, . 135].

. 31

50

100

7-10%.

: - 300-400 , 150-300
 - - , 100-150 -
 150 400 , -
 (. . 1).

2001 .
 98,3 , -
 ,
 40164,9 ,
 69,4% , 64,4
 (. 2).
 96% .

2:

, 2002 .

		57846,1
	-"	57139,1
	-"	49282,5
	-"	40164,9
1	-"	64,4
%	%	69,4
	()	38585,8
1	-"	64,7
%	%	66,7
%	-"	96,0

:
 . 2000 .
 1999 ., 2001 . - 1,3 3,5
 2000 .
 (, ,
) ,
 ;
 ;
 ;
 ;

4

(. 3),

[, .61].

4:

10

	1993 .		1997 .		1998 .		1999 .		2000 .	
		1000		1000		1000		1000		1000
	5,3	27,6	5,1	23,5	4,5	16,9	4,5	15,0	5,8	11,1
	7,7	46,4	6,9	39,6	7,5	38,3	7,2	35,2	12,8	19,3
	0,8	4,2	1,0	4,2	1,0	3,4	1,0	3,2	1,5	3,0
	1,3	7,6	1,2	7,2	1,8	8,9	1,7	8,3	4,7	7,1

∴ , 2002. – .489–490.

5).

5:

		-
		64142,6
	-"-	989,1
	-"-	1661,2
%	%	2,6
1		2,9
	-"-	18148,7
	-"-	83,9
	-"-	20,2

6:

2001 . (

2000 .)

	-
	53,2
	36,7
	16,5
	89,3
	61,6
	27,7
100	90,8

∴ , 2002. — . 195–197.

(. 7).

7:

	1992 .	1995 .	1999 .	2000 .	2001 .	2001 . % 2000 .
	70	4844	5711	48533	49480	101,9
	290	15387	17670	56196	60646	107,9
	-	635	1401	11504	5554	48,3
	284	477	2895	3809	29337	7,7
()	193	74	315	1353	1119	82,7
	286	455	597	10943	11459	104,7
	89	91	92	24	5	20,8

∴ , 2002. — . 129.

... [, .106].

) , (- ,

7

... [, .120-121].

[, .47-48].

:

, -

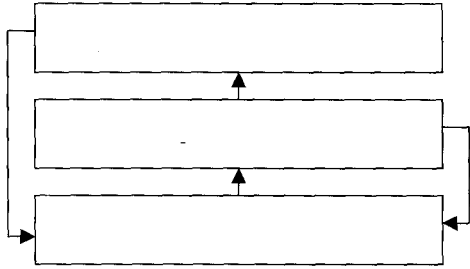
(.8).

8:

-	• • •	• • •
-	• • •	• • •
- -	• • •	• • •
-	• • • •	• • • •

(.1).

1:



8

9

, - ; -
 . - 2002. - 3-4. - .27.
 25.10.2001 . 2768-111 //
 : - 2002. - 3-4. - .27.
 /
 2002. - 176 .
 , 1995. - 175 .
 // 1999. - 10. - .47-50.
 / . . . , . . . , . . .
 , 834 .
 . -2- . . / . . . - . . . :
 , 2000. - .660.
 : - 1999. - 296 .
 / . . - , . . , . . .
 ; - . - : , 1993. -
 376 .
 : . . . 2.
 . - : , 2001. - 484 .
 : , 2001. - 164 .
 : . - : , 1998. - 240 .

1

¹ ()

()

, 2001 .

15%

62%

(

, 2002).

²

(,

. .).

,

¹

²

(. .).

(, 2003).

2000 2002 .,

- ?
- ?
- ?
- ?

2

1.

2. , , , -
 , , , -
 .
 :
 1. () (: -
).
 2. 0,8 ,
 , 3. , -
 , -
 .
 , 3,9 (, 2002).
 ,
 .
 3. ((-
) 18 (-
 , 100). , 2002 . 27 5%
 2000 . -
 . -
 2,8 .. - 43,5 . 3 6 .
 (6% 12%
 , 75% 87% - -
) -
 (, 2002).
 .
 8- , 4. ,
 (- -
), -

2002 . 2000 .
 1 7% 30 42%.
 30-46%.
 (. 1).
 3337
 3536 . 2000 2002 .
1:

	, ⁵		
	2000 .	2002 .	2002 . 2000 .
	3337	5931	3536
:	3797	-	-
	4171	-	-

(, 2002).
 . 2.
 (2002 .)

⁵ : [-) / (-)

2:

	(%), :							
	2000 .	2002 .	2000 .	2002 .	2000 .	2002 .	2000 .	2002 .
	18,9	-	88,9	96,5	10,0	17,5	64,4	59,6
1	51,1	64,9	6,7	3,5	14,4	17,5	26,7	33,3
2	28,9	29,8	3,3	-	42,2	47,4	6,7	5,3
3	1,1	5,3	1,1	-	10,0	17,5	-	1,8
4	-	-	-	-	13,3	-	-	-
5	-	-	-	-	6,7	-	-	-
6	-	-	-	-	3,3	-	-	-
	1,10	1,40	0,20	0,04	2,36	1,65	0,40	0,50

:
 ,
 . 3 ,
 (94% 2000 . 90% 2002 .)
 , 2000 . 86%, 2002 . - 46%

3:

	2000 .			2002 .		
			%			%
	1,8	1,7	94	2,9	2,6	90
	2,8	2,4	86	3,7	1,7	46

:
 . 4
 . 4
 (:)
 ()
 ;)

;) , -
 , -
 () .
 ,
 ,
 . .

4:

							2000 .
	2000 .	2002 .	2000 .	2002 .	2000 .	2002 .	
, / :	5	7	80	80	21	27	20
	18	15	360	200	89	80	82
	30	83	857	900	260	357	213
	16	10	750	200	200	79	90
,	1169	1500	6375	9000	3488	3842	1341
,	200	200	700	1000	390	512	272
-	100	200	600	550	421	371	129
,	90	110	345	292	242	240	215

: 2000 .
 ,
 (. 5 6). . 5 -
 ,
 (-
 . 5). -
 ,
 ,
 (67% 2000 .
 89% 2002 .), (82 80%), -
 (60 80%)

5: , %

	6											
	2000 .	2002 .	2000 .	2002 .	2000 .	2002 .	2000 .	2002 .	2000 .	2002 .	2000 .	2002 .
	2	11	20	5					12		66	84
	38	16	42	53					4	10	15	22
	2								2		96	100
	1					2			4	5	95	93
()	3	2	25	17					1	2	71	80
()	80	86	2		1				1		16	14
()	32	31	55	28							13	42
			53	5						2	46	93
	92	89	7	9					1	2		
	10		17	35	55	65	3		14			
	18	3	67	89			2	3		3	2	3
	15		82	80					2	5	2	15
	23		60	80			8		10			20
			93	98			3	2	3			
		2	28	18	1		68	80	3			

: .

()

,

()

,

),

. 6 ,

, :)

,

)

7

⁶ ().

⁷

6: , % -

/ -	2000 . 2002 .		2000 . 2002 .		2000 . 2002 .	
	0,1	2	200	175	80	114
	0,01 ⁸	0,1	75	150	31	10
	66	67	144	115	107	94
	66	40	133	120	93	60
	82	-	91	-	87	-
	34	95	120	116	110	108
	67	50	167	125	114	93

3

. 7 -

, 9. ,

(/ -

100%) ()¹⁰.

, (, -

), , -

-

, . 7, -

;

. 7, -

⁸
⁹

¹⁰

(, -

).

2000 . 36%.

7: 11

	2000 .		2002 .	
1	228581	2539	126875	2226
2	82822	920	57800	1014
3	253588	2817	90800	1592
4	/ *100, %	36	45	-
5	/ *100, %	111	72	-

11%. 2002 . 45%.
72%.
2002 .
() -
.7 (4 5).
8 , 2000 . 16%
, 2002 . - 11%.

8: , %

, %	2000 .		2002 .	
100	84	89	39	72
100-200	16	7	33	19
200	0	4	29	9

2002
39 72% 2000 . 2002 .
2/3

), (-
, -
, -
, -
, -
, -

4

, -
, -
, -
, -
, -
, -
, -
, -
, -
, -
, -
, -
, -
, -
, -
, -
, -

, 1999–2002 .
, 2002: . <http://www.oubskiy.org.ua/Press/20020218.htm>.

/ .. -
, 2001. – 378 .
/ .. -
, 2002. – 78 .

(2002)
<http://www.uaie.org/viewdoc.php?> =8& ^727, 02.02.2003.

1

2

[, .3].

[1999, . 58].

,

-

.

-

,

-

,

,

,

-

,

[1999, . 60].

-

,

.

3

-

-

-

,

-

,

..

-

.

:

•

,

-

;

•

,

-

-

,

-

;

•

,

;

•

,

;

•

,

-

-

;

•

,

;

•

,

[

-

, .28].

“ ” “ ”，

：

— 100 .； — 50 .； — 200 .；

— 50 .； — 25 .；

“

” (1998 .)，

：

- ， . . . ， ， -
- ； -
- - (-
- ，)， ， -
- 2000 . “ -
- ”： -
- ， -
- ， -
- ： 50 ；
- 500 . . -
- ， . . ， -
- ， ， -
- 10 .) (-
- ， .1. -
- ， -
- ， -
- ， -

1: , -

	, . . .	, .	
		(-)	-
	250	10	
	250 1000	10 50	-

: . . . // - 2002. - 1-3. - .25.

4

-

2001 1,7%, .

(.2).

. 2, -

4907 . 1999 . 5706 . 2001 . , -

16,3%.

-

. , 1999 . 2592 ., 2001 .-

2635 , - 1,7%.

-

, 2001 . 67,8%. , -

-

5706 2001 . -

3250 ., . . 2456 -

-

2:

1999 .	211	149	802	135	2592	366	652	4907
2000 .	217	267	847	145	2582	409	714	5181
2001 .	243	399	971	189	2635	438	831	5706
2001 . % 1999 .	115,2	267,8	121,1	140,0	101,7	119,7	127,5	116,3
1999 .	180	75	373	82	1364	237	459	2770
2000 .	106	145	508	111	1458	281	546	3155
2001 .	103	226	563	134	1359	278	587	3250
2001 . % 1999 .	57,2	301,3	150,9	163,4	99,6	117,3	127,9	117,3
, %								
1999 .	83,5	50,3	46,5	60,7	52,6	64,8	70,4	56,4
2000 .	48,9	54,3	60,1	76,6	56,5	68,7	76,5	60,9
2001 .	42,4	56,6	58,8	70,9	51,6	63,5	74,6	57,0

1999 . 180 ,, 2001 . – 103 ,, . . . 77

, , 43% , , -

- , -

(. 3). , 2001 . - 64,2%. - - 10,5%. - 47,5%. - 2,0%. - - - -

[, .52].

3:

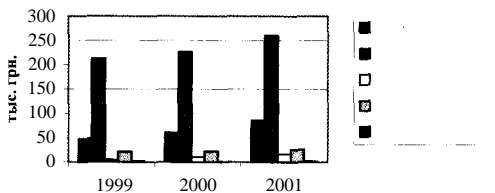
*	, ()			2001 . % 1999 .	2001 ., %
	1999 .	2000 .	2001 .		
	519	768	854	147,5	26,3
	1890	2058	2088	110,5	64,2
	55	81	64	116,4	2,0
	239	242	237	99,2	7,3
	7	6	7	100	0,2
	2770	3155	3250	117,3	100

70%

(. 1).
(,)

2001 . 22%.

1:



() . 2001 .
 (,) 389,7 . , 30,2% -
 , 22,6% - , 14,7% -
 (43,1%).

4:

	1999 .	2000 .	2001 .	2001 . % 1999 .
	36,8	52,3	60,6	164,7
	180,4	200,2	245,5	136,1
	70,6	66,8	83,6	118,4
	55,3	46,3	56,9	103,0
	287,8	319,3	389,7	135,4

, 2001 . 245,5 . ,
 65,1 . , 1999 .
 - 64,7%,
 - 3,0%.

2001 . 53,0%

,
 , 2001 .
 , 2000 . - 25,2 .
 , 31,9 . . 13 .
 : 53% , 38,9 . .

, 47%

64,1

5:

								Всего по народному хозяйству
()								
2000 .	-2,5	-2,8	-5,8	-1,1	50,4	-4,8	-1,5	31,9
2001 .	-4,8	-7,1	-3,2	-1,6	-2,4	-3,8	-2,3	-25,2
2001 . % 2000 .	192,0	253,6	55,2	145,5	4,8	79,2	153,3	79,1
2000 .	1,7	2,2	9,8	1,1	70,4	2,7	5,2	93,1
2001 .	0,4	3,8	10,5	1,2	11,8	4,4	6,8	38,9
2001 . % 2000 .	23,5	172,7	107,1	109,1	16,8	163,1	130,8	41,8
2000 .	4,2	5,0	15,6	2,2	20,0	7,5	6,7	61,2
2001 .	5,2	10,9	13,7	2,8	14,2	8,2	9,1	64,1
2001 . % 2000 .	123,8	218,0	87,8	127,3	71,0	109,3	135,8	1104,7

, 2001 .

2000 .

50,4

2001 . -2,4

. 5,

2,2 . . . 2001 .

3,8 . . . 72,27%.

7,1 63,1%.

5

(. 6).

6:

2000 .	44	11	26	27	16	79	14	217
2001 .	50	19	25	33	14	83	19	243
2001 . % 2000 .	113,6	172,7	96,2	122,2	87,5	105,1	135,7	112,0
2000 .	17	4	10	18	8	40	9	106
2001 .	13	6	7	21	7	42	7	103
2001 . % 2000 .	76,5	150	70	116,7	87,5	105	77,8	97,2
2000 . ,%	38,6	36,4	38,5	66,7	50,0	50,6	54,3	48,8
2001 .	26,0	31,6	28,0	63,6	50,0	50,6	36,8	42,5

2000 . 217 , 2001 . - 243,
26 (12,0%).

2000 . 44,
2001 . - 50, . . 13,6%.
(72,7%)

: 2001 . 2000 . - 2,8%. -

23,5 30,0%. -

0,7 0,3%. -

2001 .
5,7% 46,1 . -

179 . (- 189). , -
 , .7.

7:

2000 .	364	144	240	246	131	956	206	2287
2001 .	360	221	135	265	74	790	159	2004
2001 . % 2000 .	98,9	153,5	56,3	107,7	56,5	82,6	77,2	87,6
2000 .	113,5	92,0	148,1	120,1	104,5	105,7	112,1	112,6
2001 .	127,0	111,2	150,9	152,9	153,8	126,2	143,4	133,1
2001 . % 2000 .	111,8	120,9	101,9	127,0	147,2	153,4	128,0	118,1

2001 . -
 8 . -

12,4% , 2000 .

1,1% , 2000 . ,
 53,5%.

(,
). 2001 . ,
 2988,6 . , 4,7% , 2000 .

18,1% 133,1 . (- 189).

2001 . 2000 .
 47,2 53,4%.

- 153,83 ,
 - 111,24 .

. 8,

21 50 .

8:

, 2001 .

	(), . . .		
	1-10 .	11-20 .	21-50 .
	1101,7	15,0	4093,5
	279,7	-	
	27,5	-	756,8
	-	310,3	519,6
	506,0	778,4	2228,7
	961,1	80,7	2470,4
	94,3	9,8	673,3
	1966,3	995,3	6183,4
	354,1	-	1506,1
	5290,7	2189,5	18431,8

9).

7,5%,

- 20,2%.

(2001 .

3,7, 1,3 9,4%.

- 20,1, 13,3 41,1%.

9:

(), 2000 . 2001 . 2001 . % 2000 . 2001 ., %	5023,7 5210,2 103,7 20,1	1838,7 784,3 42,7 3,0	3415,5 3459,1 101,3 13,3	5158,6 3212,2 62,3 12,4	744,8 731,4 98,2 2,8	9736,1 10654,6 109,4 41,1	2138,7 1860,2 87,0 7,3	28026,1 25912,0 92,5 100,0
(), 2000 . 2001 . 2001 . % 2000 . 2002 ., %	7682,7 6492,6 84,5 21,0	2046,5 862,3 42,1 2,8	6082,1 3779,1 62,1 12,2	6725,8 4451,6 66,2 14,4	752,4 788,4 104,8 2,5	12753,8 12335,5 6,7 39,9	2742,3 2230,9 81,35 7,2	38785,6 30940,4 79,8 100,0

:
 . , 2001 . -
 20,2%. -
 -
 : -
 . ,
 15,5%.
 - 4,8%,
 -2,5%.
 -
 . 10, -
 ,
 2001 . (4938,6 . .), 9,8%
 2000 . -
 . , 2001 . 17 ,
 . . 432,4 . . 2000 . ,
 -
 2000 . 2001 ., . -
 - 1142,1 . . 274,2
 . . , 2000 . 51,2 . 41,5 . .
 .

10:

() , . . .								
2000 .	-26,8	-246,2	51,2	41,5	-175,0	-1700,3	-1441,3	-4496,9
2001 .	-459,2	-971,4	-1142,1	-274,2/	-2,6	-1059,4	-1029,7	-4938,6
2000 .	104,6	25,2	1161,8	158,2	13,0	217,5	20,1	1700,1
2001 .	19,3	67,8	-	5,3	105,7	249,2	38,2	485,5
2001 . % 2000 .	18,5	269,0	-	3,4	813,1	114,6	190,1	28,6
2000 .	131,4	271,4	1110,6	116,7	188,0	1917,8	1461,4	5197,0
2001 .	478,5	1039,2	1142,1	279,5	108,3	1308,6	1067,9	5424,1
2001 . % 2000 .	364,2	382,9	102,8	239,5	57,6	68,2	73,1	104,4
, %								
2000 .	-2,2	-5,3	2,8	1,8	-6,8	-62,0	-35,2	-6,5
2001 .	-3,3	-45,5	-7,8	-6,4	3,7	-1,0	-27,4	-8,0

172,4 . . , 640,9 . . 411,6 . . .

2000 104,6 ,

2001 19,3 ,

3,6 478

2001 31,5 -

2000 92,7 -

79,7

2001 .
-8,0%.

6

43%

21 50

; 1990-1996:

/ - ., 1996. - 331 .

// - 1998. - 9. - . 102-105.

, 1998. - 384 .

1996. - 130 .

. - 1999. - 49-52. - . 58-63.

//

236 . / . . . - ,2000. -

1994. - 415 . : . - : „

„ ” : “ ” ,2001. - 126 .

„ ” // . - . - , 20-21

1991 . - , 1991. - . 113.

„ ” // - : - , 2000. - 582 .

„ ” // . - 2002. - 1-3. - . 24-28.

„ ” . - : , 2001. -

192 . / , - : , 1998. - 514 .

„ ” : /

„ ” , 2000. - 52 .

III

1

X.

:
?

() ,

: 2
-
-
-

3,

4

2

2.1

-
-
-

2.2

2.2.1

¹ . Varian (1992), Mas-Colell and Whinston (1995).

² . Hayek (1968).

³

(y),

()

2.2.2

4 *

5.

(Richter

Furubotn 1999).

: 1)

()

; 2)

6 3)

(Williamson 1975).

7.

« »

4

5 . Williamson (1975).

6

(1970)

7

. SIMON (1951).

Akerlof

(Williamson 1975).

(T ROLE 1998).

(Richter Futubotn 1999).

2.2.3

8.

(Laffont 1988).

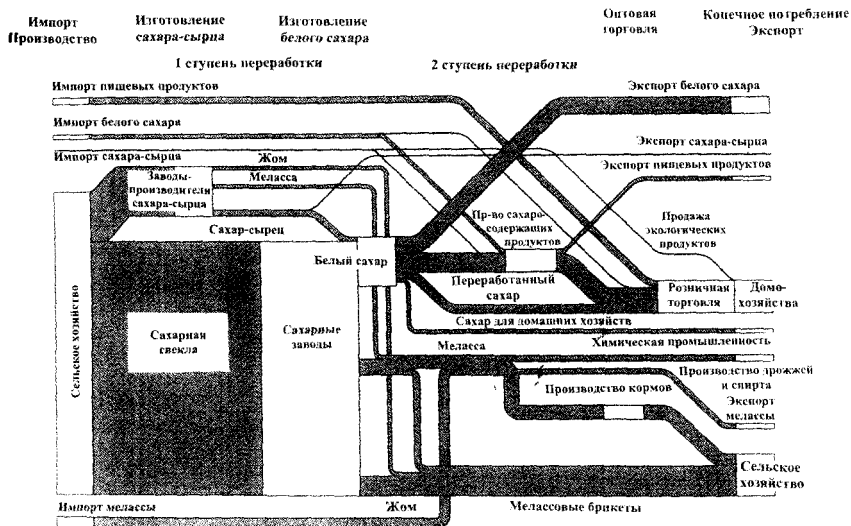
, . -
 , . -
 « » , 9, , -
 . , , -
 (uchmann 1965). -

3

3.1

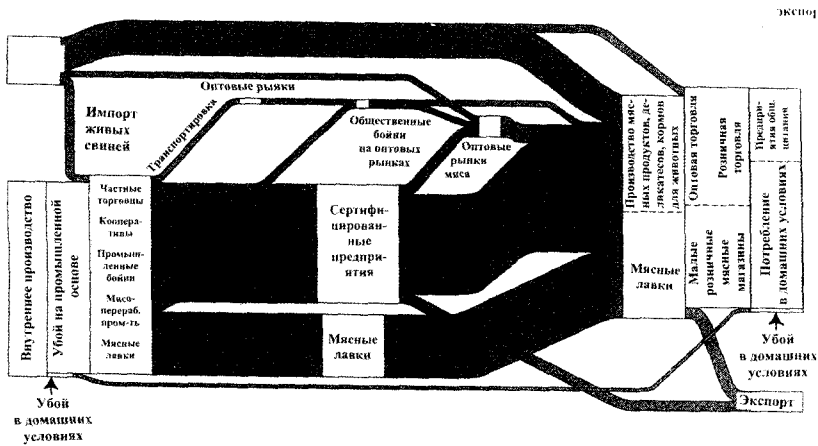
. 1 -
 , -
 , -
 , -
 , -

1:



: ZMP und AID, 1997.

2:



Z und ID, 1997.

3.2

3.2.1

Brinkmann (1922),

Allen and Lueck (1998),

(HOCKMANN UND SCHMITT 1995).

¹⁰ .Pollack (1985).

(faint, illegible text)

15%

1997 ¹¹

¹¹ mlr.baden-wuerttemberg.de/la/lel/llm/meb.

12.

3.2.2

(R y r 1995).

« ».

3.2.3

3.2.1

2

13

(. . . 2).

14.

15.

16.

(Williamson).

14

o kmann et al. (2002).

15

(1997)

1980-

55%.

16

4

18.

3.2.

3.2,

19.

Akerlof, G. (1970), The Market for Lemons. Quality Uncertainty and the Market Mechanism. *International Economic Review*. Vol. 8. S. 67-77.

Allen, D. W. und Lueck, D. (1998), The Nature of the Farm. *Journal of Law and Economics*. Vol. 43. S. 343-386.

Bager, T. (1997), Institutional and Organisational Change in the European Food Sector: A Meso-Level Perspective. In: Nilsson, J. und van Dijk, G. (eds.). *Strategies and Structures in the Agro-food Industries*. Assen.

Brinkmann, Th. (1922), Die Ökonomik des landwirtschaftlichen Betriebes. In: Brinkmann, Th. und Esslen J. . . u. a. (Hrsg.), *Grundriis der Sozialökonomik – Drittes Buch: Die einzelnen Erwerbsgebiete in der kapitalistischen Wirtschaft und die ökonomische Binnenpolitik im modernen Staate, VII Abteilung, Land- und forstwirtschaftliche Organisation und Versicherungswesen*. TObingf.n. S. 27-124.

Buchanan, J. M. (1965), An Economic Theory of Clubs. *Economia*. Vol. 32. S. 1-14.

- Buchanan, J. M., Tollison, R. D. und Tullock, G. (1980), *Towards a Theory of the Rent-Seeking Society*. Texas.
- Hayek, F. A. (1968), *Der Wettbewerb als Entdeckungsverfahren*. Institut für Weltwirtschaft. Kieler Vorträge 56. Kiel.
- Hockmann, H. und G. Schmitt (1995), *Vernachlässigte ökonomische und agrarpolitische Aspekte technischer Fortschritte in der Landwirtschaft*. Agrarwirtschaft, Jg. 44, S. 95-108.
- Hockmann, H., Schaikin, W. W. und Wandel, J. (2002) "Vor- und Rückwärtsintegration in der Milchwirtschaft: Eine Untersuchung für den Oblast Moskau". 6. Internationale wissenschaftlich-praktische Konferenz der RIAEA [Unabhängige Agrarökonomische Gesellschaft Russlands] zum Thema „*Naunye osnovy funkcionirovanija i upravlenija APK*“ [Wissenschaftliche Grundlagen zur Funktionsweise und Leitung des Agrar-Industrie-Komplexes], Moskau, Russland. 23.-24.05.02. (mit W. Schaikin und J. Wandel)
- Laffont, J.-J. (1988), *Fundamentals of Public Economics*. Cambridge.
- Mas-Colell, A. und Whinston, M. D. (1995), *Microeconomic Theory*. New York und Oxford.
- Pollack, R. A. (1985), *A Transaction Cost Approach to Families and Households*. *Journal of Economic Literature*. Vol. 23. S. 581-608.
- Rahmeyer, F. (1995), *Konzepte privater und staatlicher Innovationsförderung*. *Zeitschrift für Wirtschafts- und Sozialwissenschaften*. Jg. 115, S. 37-66.
- Richter, R. und Furubotn, E. (1999): *Neue Institutionenökonomik: Eine Einführung UND KRITISCHE WÜRDIGUNG*. 2., DURCHGES. U. ERG. AUFLAGE. TUBINGEN.
- Simon, H. (1951), *A Formal Model of Employment Relationship*. *Econometrica*. Vol. 19. S. 181-214.
- Tirole, J. (1988), *Industrial Organization*. Cambridge und London.
- Varian, H. R. (1992), *Microeconomic Analysis*. 3rd. ed. New York und London.
- Williamson, J. E. (1975): *Markets and Hierarchies: Analysis and Antitrust Implications. A Study in the Economics of Internal Organizations*. New York und London.
- ZMP und AID (1997), *Agrarmarktordnungen in der Europäischen Union und Agrarmärkte in Deutschland*. Bonn.

1

,

,

,

,

,

,

,

,

(),

2

,

" "

" " 40-

,

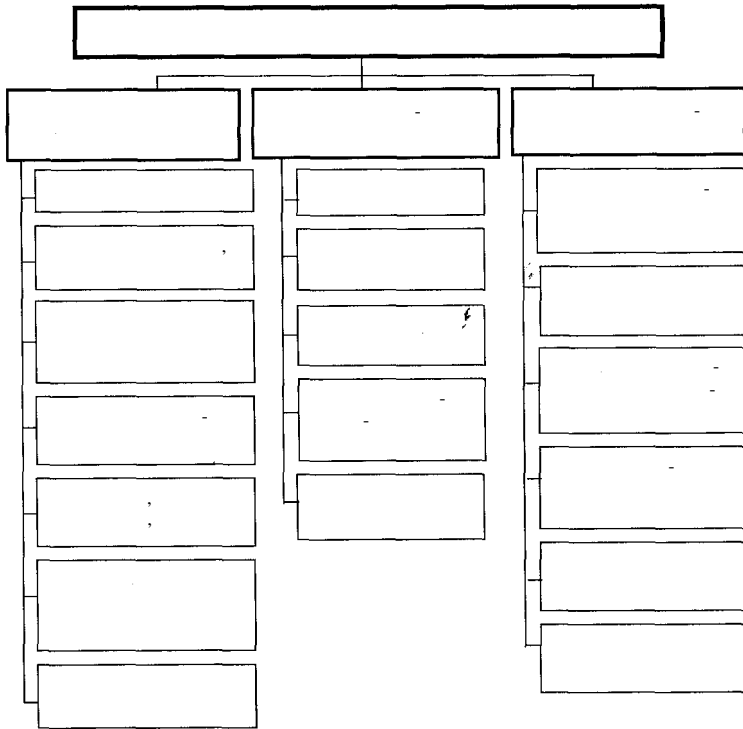
(. *infra* – , *structura* –

) – (

),

[, .702].

1:



3

. 1

1:

	1	35	1	35
	16	25	23	375
	9	-	17	44
	25	29	75	839
	35	39	44	1161
	1 381	1 039	1 087	23 312
	21	18	29	1 252
	4	9	10	200

2001 .
 . 19], . . 35
 25

300 [,

I , .61].

[1

,
 , 2000 . 23
 , 25 -
 ,
 50% .
 ,
 -
 (63%),
 W (-).
 ,

2:

			2001 . % 2000 .
	2000	2001	
	65	110	169,1
	988	290	29,3
..	472	122	25,8
, . . .	40781,4	39115,4	95,9
..	23179,0	33461	144,3
	-	24	-
, ' .	-	1221,4	-
, .	42,0	48,32	115,0
..	36,7	18,2	49,6
, . . .	25926,6	30836,6	118,9
..	22592,5	10537,9	46,6

:
 . 2 .
 , 2000 . -
 , 2001 . -
 ,
 15 % .
 ,

4

17 (77%)

, 6 (22%) -

23

2000 .

(21,6%),

(66,6%)

- 3,4%,

- 1,9%,

3,8 2,7%).

2000 .

20

100

90%

... , ...

, , ,

, - .

"

"

: - 47,6%, - 35, - 7,4%.

,

, , , , , , -

, , , , , , -

22% -

, , , , , , -

, , , , , , -

, (.3).

3: -

, -

()	%	
1. ? -	100	100
	21,1	16,6
	31,5	33,6
	36,8	49,8
	10,6	-
2. ? -	100	100
()	36,1	33,6
-	24,4	-
	17,1	49,8
	10,0	16,6
	7,5	-
	4,9	-

:

(52,6%) , ,

36,8%

,

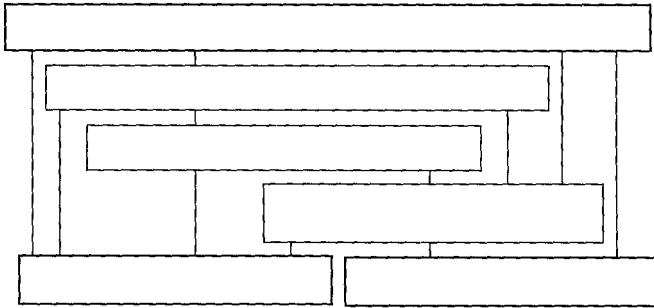
(36,1%), -

(24,4%), (10%) (17,1%)
 (4,9%), (7,5%)
 2000
 " 14
 " 140 , 246 , 101 , 25
 400 " 2000
 2 1,7
 1,2 , 199,8 282 , 174
 400,2
 " " 2001
 1,5 , 15%

5

(-)
 (. 2).

2:



2000 .

2001 .

2000-2003 .

2001 .

500 . . . 30

2000 . " " , 300 , , , , ,

(" " " " " ") .

(. 4) ,

(84%),

300

4:

. 2000 .

	293	4 395	194	167	569,97
	240	200	47	30	125,00
	150	-	8,5	6,7	44,67
	210	90	37	37	176,19
	73	85	23	18	246,58
	966	4 770	309,5	285,7	295,76

(), " 2001 .
 " , ")
 " , 4 ")
 270 ,
 2001 .
 74,4 .
 10-
 15%.

... .. , ...

，

，

“ ”

”

30-40%

2000

48 25

，

20-30%

” ()， 2000

” (. 5). 200

.. 15-20%

-

-

-

-

-

-

5:

, 2001 .

	-	,		+/-	%
	0,01	2,50	3,50	+ 1,0	140
	0,01	1,00	1,50	+0,5	150
	0,01	1,00	1,50	+0,5	150
	1	15,00	18,00	+3,0	120
	1	6,00	7,00	+ 1,0	117
	0,01	0,80	1,00	+0,2	125
	1	40,00	50,00	+ 10,0	125
	0,01	3,00	3,50	+0,5	116
()	0,01	3,00	4,00	+ 1,0	133
()		5,00	7,00	+2,0	140
	1	0,65	0,65	0	100
	1	5,00	5,00	0	100

: " "

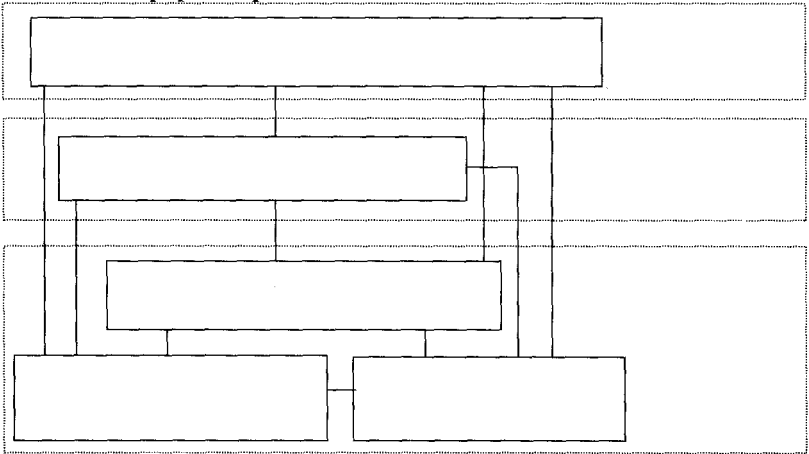
. 6.

6:

: .

, , (. 3).
(),
()

3:



, ,
, ,
, ,

6

200

1161

10

•

•

•

•

7

•

,

-

,

,

,

,

,

,

,

,

400 , 101 -

1994 .

(), 122

, 100 .

41 . ,, 1995 .

40 . .

2001 .

35649,6 . . -

,

,

, 40% (.4). -

(, , -). -

, 300 -

" (.) -

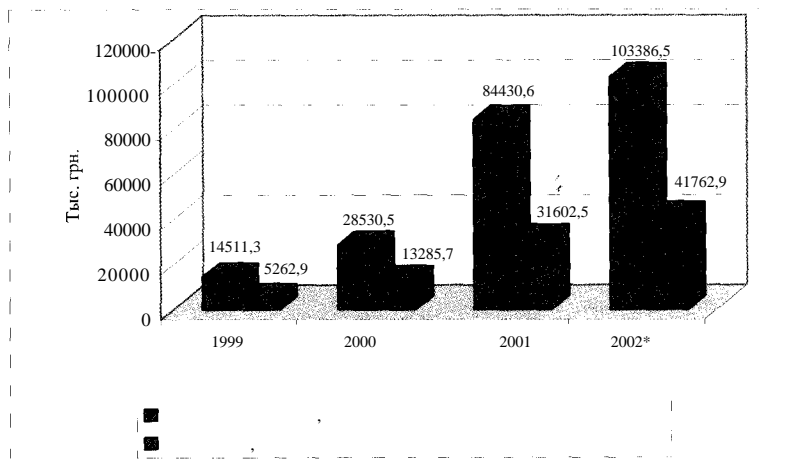
2,3 , 798,7 -

2000 . -

18) 29 . " " (. -

) 4,3 . 1427,98 . .

4:



" (2000 .)

" (2001 .),

'

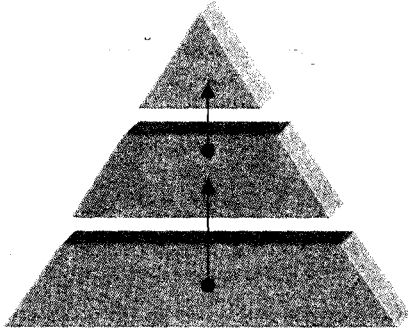
"

[

, . 296].

(.5).

5:



2000 . 1,8 . .

4150 , 3800 (92%) - 818 . .

. (56%). - 455 .

. (24%), - - 240 .

[I I , .70-71]. - 88 . . (10%)

2002 . 40 . . 2000 . " "

(62%), 6 (. 7). , 2000 .

35-45%, 2002 .

12,5-30% .

7:

	2000 .		2001 .		2002 .	
	. .	%	. .	%	. .	%
“ ”	5,8	31,6	29,2	41,7	36,1	62,0
“ ”	3,9	21,3	18,1	25,9	7,1	12,?
” ”	3,6	19,7	2,8	4,1	-	-
“ ”	2,4	13,1	5,7	8,1	-	-
“ ”	0,5	2,7	1,5	2,1	1,6	2,8
“ ”	0,3	1,6	4,5	6,4	1,0	1,7
“ ”	-	-	2,1	3,0	7,6	13,1
“ ”	-	-	1,6	2,3	2,0	3,4
	1,8	10,0	4,5	6,4	2,8	4,8
	18,3	100,0	70,0	100,0	58,2	100,0

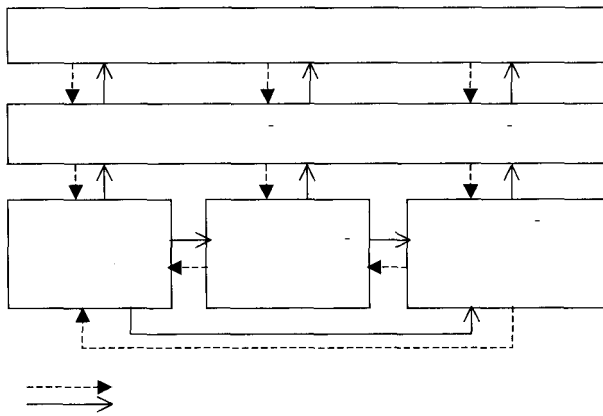
8

Extension Sendee,

. . [, . 504].

(. 6).

6:



()

, , : , -
 , , , , -
 , , - , -
 , - , -
 , , - , -
 , - , - , -
 , - , - , - , -
 , - , - , - , -
 , - , - , - , - , -
 , - , - , - , - , - , -
 , - , - , - , - , - , -
 , - , - , - , - , - , - , -
 , - , - , - , - , - , - , - , -
 , - , - , - , - , - , - , - , - , -
 , - , - , - , - , - , - , - , - , - , -

, 2001. - 342 . - :
 . - : . " , 2000. - 2-
 . - : , 2001. - 380 . /
 . - , 2001. - 159 . :
 / . - : , 2000. - 555 .

1

... , ...

, -

.

2

(, -

..).

"...

, , ,

, ,

" [, .74].

70-

.

,

, , ,

,

(, , , -

, ,

),

70-80-

, ,

.

, ,

, ,

.

, -

,

, , , -

.

, , ,

.

,

.

, ,

. .

1: - -

: - -

, , - -

, - -

: [, .55; i , . 12]. - -

, , - -

, , , - -

- - () . - -

, - -

, , - -

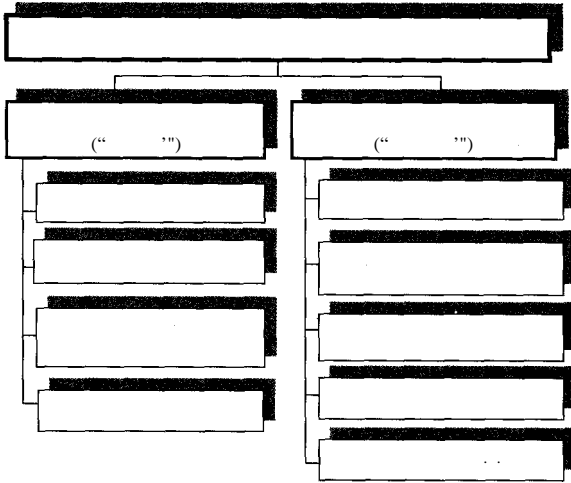
28].

1.

2.

3.

" " (. 2).
2:

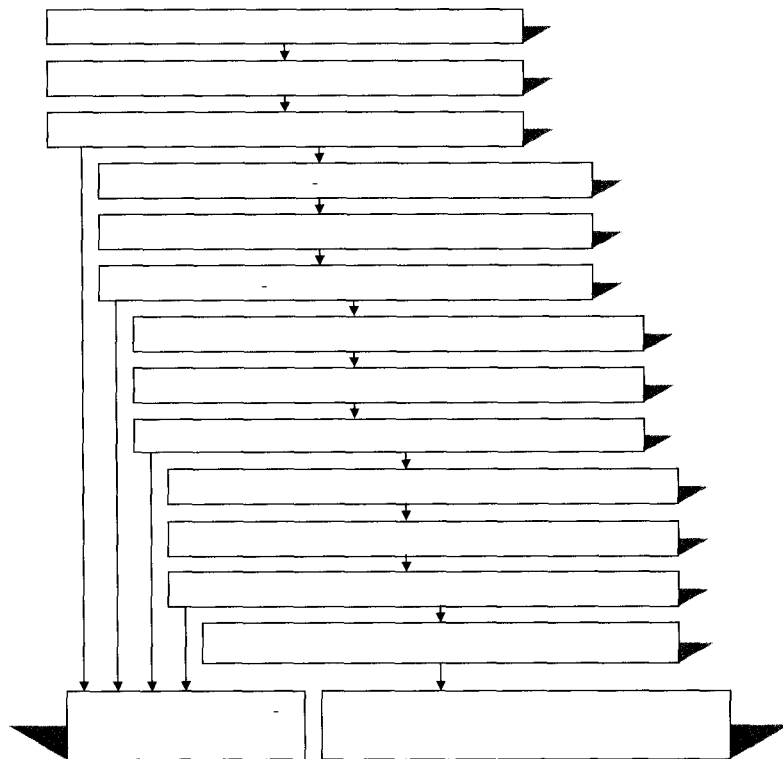


" " " " " " " " " " " "

4

(.3).

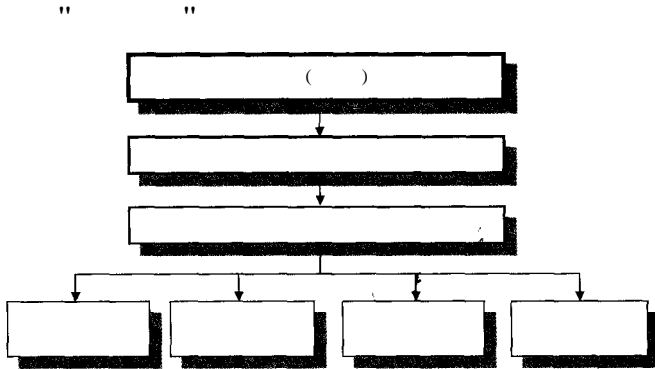
3:



: [i , .64].

" "

4:



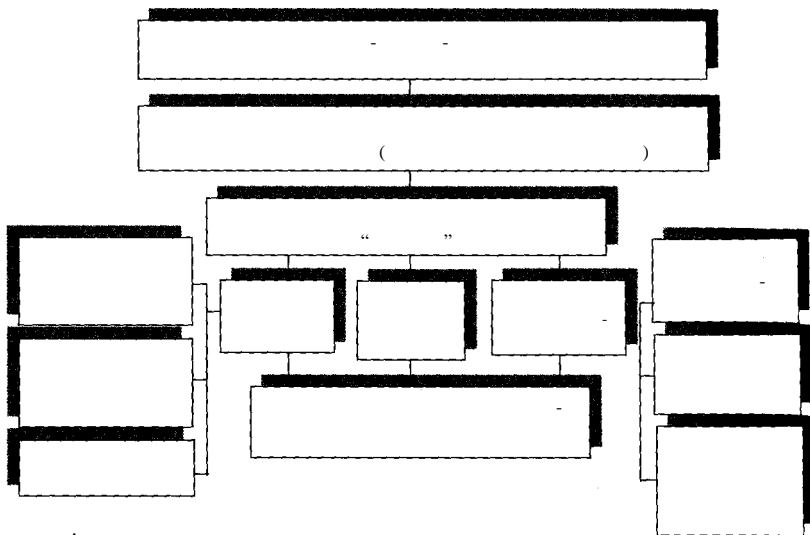
- ;
- ;
- ;
- ;
- ;
- ;

(.5).

(, ,) (, -

5:

“ ”



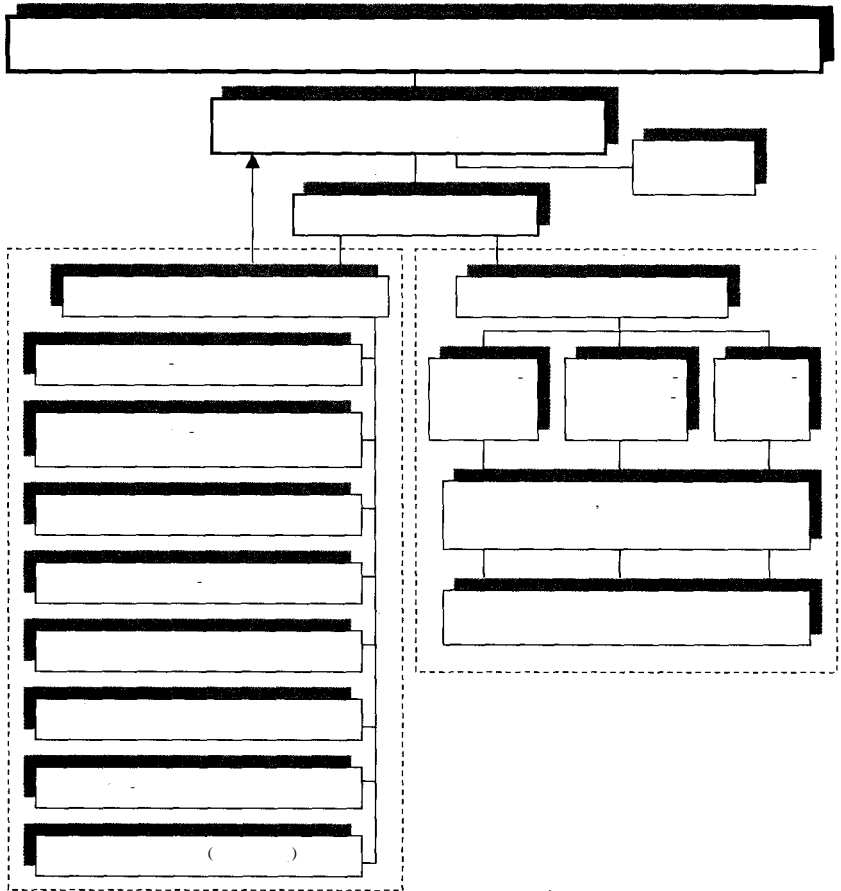
70%

140

2000-2010 , 3600 (2002 .
 2010 . 1233), 608) [3,5 . (2002 , .27].

• ;
• ;
• ;

6:



" "

5

' ,
',
- -
' .
',
- ' ,
. (75 %
) .
' ,
" ' " ,
' ,
' ,
' , 30%
- ,
' , 30-50%
' ,
' ,
. ,
' ,
' ,
(26 50%); -
- (30%).
' ,
-
-
' :) ;)
;)
' .
-
-
). (-
-
-
30% , -
-
(10%) .

, , (60%).

(100%) .

, -

, -

, : 1) -

(40%); 2) -

(80%).

, -

, -

, -

6

, -

, ,

, .

, " " " "

, " " "

, " (, ,). , -

, -

, -

, , -

, " : " -

" .

,

,

,

,

-

.

,

,

-

,

.

,

.

.

,

. - ∴

, 2001. - 380 .

. -

.

//

- 2001. - 9. - . 23-36.

.

//

. - 1999. - 6. - . 50-57.

/

. - ∴ 2000. - 74 .

, 1991. - 455 .

. - ∴

-

. -

:

, 2000. - 420 .

1

... , ...

.

,

,

,

,

-

-

.

,

.

-

-

2

,

,

1991 1990- 1999

13 , 1.

9- 24-

2000 .

2001 .

, 9,3 %.

1991-2001 . 6,1 .

1

- 300 . . . — ;
- 500 . . . — , -
 ; , .
 , , 50%
 ;
-) ,
 ;
-) , -
 -
 -
- :
- ;
- ;
- ,
 , ,
 , , , - . . .
 , () ,
 , () .
 - :
- ;
- - -
 : -
 ;
- ,
 ; ,
 ;
- ;
- ;
- , ;

- ;
- ,
- ;
- ;
- ;
- - ,

18

26,7

9,8 . -

- 4,8 , .

1,5 . 400

" "

" " " "

" , "

" (2001 .),

2001-2005 .

• , :

- ,
- ;
- ;
- ,
- ;
- ;

,
 ,
 :
 •
 ;
 •
 •
 •
 •
 ;
 •
 ;
 •
 (5769 5
);
 •
 ,
 46
 374 I 2002
 70 , 32
 ,
 ,
 ,
 ,
 ,
 " "

2002

1994 .

" ,

1996 . –
(USAID).

11

3

2002-2011

»

«

-

-

,

-

.

1

2-3

-

.

,

,

,

,

-

,

.

30

,

-

,

,

.

-

,

,

.

,

,

,

,

.

,

-

,

.

,

-

-

.

:

•

,

;

•

,

-

•

•

•

•

•

•

4

•

•

•

•

-
-
-

;

;

.

-

.

.

.

.

.

,

,

,

,

.

,

,

-

-

-

,

.

,

,

.

,

,

:

,

,

,

.

-

.

.

,

.



-

-

,

,

,

-

.

-

,

-

.

-

,

-

.

-

,

,

-

,

-

,

-

-

"

)

"

-

-

,

,

,

,

,

,

,

,

,

-

,

-

—

,

.

—

—

—

,

,

—

—

,

.

,

,

.

,

—

,

—

,

—

,

,

..

.

—

,

,

—

,

,

,

—

,

—

—

:

,

—

.

—

"

".

(

).

().

, , (), -
 , (,) -
 () -
 (,) -
 () -
 (50 % + 1) , -
 , -
 () -
 , , -
 , , -
 , -
 -
 -

... ..
- , , , -
- . , , -
- , , , , , -
- , , , , , .
- , , , , .
- , , , , , -
- . - , -
- , -
- .
- .
- .
- .

-
-
-

... ..

.

-

.

.

.

-

-

.

.

,

,

-

-

,

-

-

.

• • •

,

-
-
-
-

• • •

status quo

- ,

, -

• • •

-
-
-

».

«

- , -

, -

- , -

, -

• • •

,

-

-

,

-

-

,

.

-

,

,

-

,

,

-

(.).

-

,

,

.

,

,

,

,

,

,

,

,

,

-

,

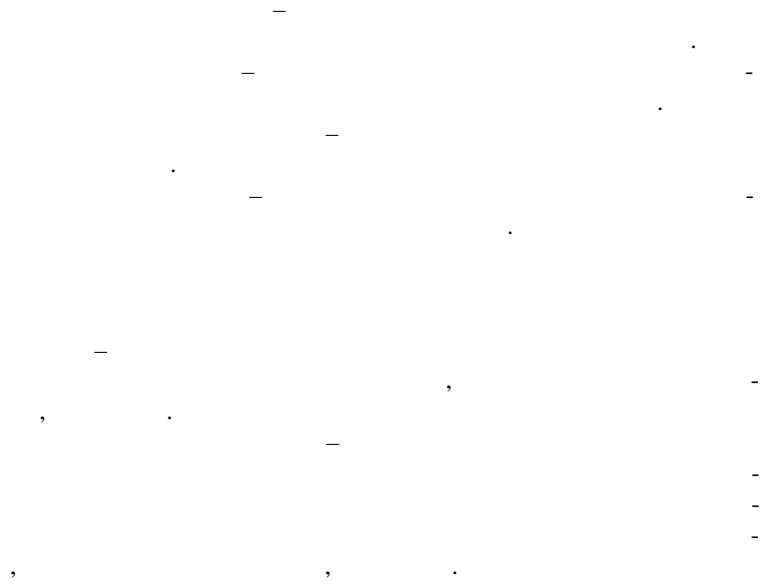
-

$-I$ (. ,)

-
- .
- , -
- .
- , -
- .
- , -
- .
- , -
- .

(. ,)

-
- .
- , -
- , .
-
- , -
- .
- , -
- , -
- .
- , -
- ,
- .
- , -
- ,
- .
- , -
- ,
- .
- , -
- ,
- .



- Vol. 1 **The Importance of Institutions for the Transition in Central and Eastern Europe with Emphasis on Agricultural and Food Industry**
ed. by Klaus Frohberg and Witold-Roger Pogonietz
1998, 137 pages, ISBN 3-8175-0258-3
- Vol. 2 **The Significance of Politics and Institutions for the Design and Formation of Agricultural Policies**
ed. by Klaus Frohberg and Peter Weingarten
1999, 254 pages, ISBN 3-8175-0289-3
- Vol. 3 **Food Processing and Distribution in Transition Countries. Problems and Perspectives**
ed. by Monika Hartmann and Jürgen Wandel
1999, 349 Seiten, ISBN 3-8175-0293-1
- Vol. 4 **Die private Nachfrage nach Nahrungsmitteln im Transformationsprozeß Tschechiens und Polens**
Stephan Brosig (PhD)
2000, 171 Seiten, ISBN 3-8175-0319-9
- Vol. 5 **Integrating Estonia into the EU: Quantitative Analysis of the Agricultural and Food Sector**
Achim Fock (PhD)
2000, 286 pages, ISBN 3-8175-0320-2
- Vol. 6 **Competitiveness of Agricultural Enterprises and Farm Activities in Transition Countries**
ed. by Peter Tillack and Frauke Pirscher
2000, 216 pages, ISBN 3-8175-0322-9
- Vol. 7

2000, 253 , ISBN 3-8175-0324-5
- Vol. 8 **Perspectives on Agriculture in Transition: Analytical Issues, Modelling Approaches, and Case Study Results**
ed. by Witold-Roger Pogonietz, Alberto Zezza, Klaus Frohberg and Kostas G. Stamoulis
2000, 433 pages, ISBN 3-8175-0323-7

- Vol. 9 **Land Ownership, Land Markets and their Influence on the Efficiency of Agricultural Production in Central and Eastern Europe**
ed. by Peter Tillack and Eberhard Schulze
2000, 485 pages, ISBN 3-8175-0325-3
- Vol. 10 **Landwirtschaft und Industrie in Russland – der Transformationsprozeß in der Ernährungsindustrie**
Jürgen Wandel (PhD)
2000, 361 Seiten, ISBN 3-8175-0334-2
- Vol. 11 **Food Consumption in Russia. An Econometric Analysis Based on Household Data**
Karin Eisner (PhD)
2001, 256 pages, ISBN 3-8175-0335-0
- Vol. 12 **Alexander Wasiljewitsch Tschajanow – die Trag die eines großen Agrar konomen**
hrsg. u. übers. von Eberhard Schulze
2001, 192 Seiten, ISBN 3-8175-0342-3
- Vol. 13 **Analysis of Food Consumption in Central and Eastern Europe: Relevance and Empirical Methods**
ed. by Stephan Brosig and Monika Hartmann
2001, 253 pages, ISBN 3-8175-0349-0
- Vol. 14 **Wettbewerbsprozesse und Firmenwachstum in der Transformation am Beispiel der polnischen Fleischindustrie**
Agata Pieniadz (PhD)
2002, 291 Seiten, ISBN 3-8175-0360-1
- Vol. 15 **Agricultural Enterprises in Transition: Parallels and Divergences in Eastern Germany, Poland and Hungary**
ed. by Ludger Hinners-Tobr gel and Jürgen Heinrich
2002, 455 Seiten, ISBN 3-8175-0366-0
- Vol. 16 **Agricultural Technology and Economic Development of Central and Eastern Europe. Results of the Workshop in Halle, 2nd – 3rd July 2001**
ed. by Peter Tillack and Ulrich Fiege
2002, ca. 166 Seiten
- Vol. 17 : ,
,
2003, 236 , ISBN 3-928466-55-0

In der Schriftenreihe *Studies on the Agricultural and Food Sector in Central and Eastern Europe* werden durch das IAMO Monographien und Tagungsberichte herausgegeben, die sich mit agrarökonomischen Fragestellungen zu Mittel- und Osteuropa beschäftigen. Wissenschaftlern, die in diesem Bereich forschen, steht die Schriftenreihe als Diskussionsforum offen.

In its series *Studies on the Agricultural and Food Sector in Central and Eastern Europe* IAMO publishes monographs and proceedings focusing on agricultural economic issues specific to Central and Eastern Europe. This series offers a forum to researchers studying this area.



druck-zuck Verlag

ISSN 1436-221X
ISBN 3-928466-55-0