

• •

2002

338.439.5

2002. - 78 .

,

:

:

()

, 2 2 2002 .

:

©

	(. .).....	4
1.	:	
	(. . , , . . , . .).....	7
2.		
	(. . , . . , . .).....	27
3.		
	(. . , . .).....	44
4.	-	
	(. . , . . , . .).....	59
	(. .).....	77

()

2-3

1

:

,

• • • , • • • , • • •

“ ” *region*

, , .

-

()

(

(

,

“

”

)¹.

:

,

-

-

.

-

,

,

,

,

.

,

,

.

,

,

,

.

.

,

-

,

-

,

.

,

,

,

.

-

1

1929-1933

30

25%,

55%.

8 1.

60-

1972 .

() :

29827 1 2, 5%
 - 1129 . ,
 37,9% 23 , 9 , 46
 23%
 1,5 . ,, 43,5% -

2001 .
 24 . . (2000 .
 8,5 . .),
 4,9% 1,6%-
 2001 .
 70 . ,, 4 ,
 2001 . 101
 247,9

17,1% 520,7 . ,,
 2%,
 14
 573
 4 , 26
 .1.

(1992-1994 .)

(1995-1998 .)

(1999 .)

2001 2000-

90-

64%

60%.

(. 1.1).

1.1

1992-2001 . . . *

	1992 .	1996 .	2001 .	2001 . % 1992 .
	1 495,9	1 472,8	1412,6	94,4
	789,3	780,7	772,8	97,9
	679,9	654,7	614,0	90,3
	313,9	299,5	290,6	92,6
	179,9	150,7	95,2	52,9

* . . . ;

2002 . 2,69%,
 (5,37%) - 14,47% 2001 .
 1,1% 0,9% 2000 .
 1000 . ,
 8,8 8, ,
 1,7 , (21,3%
 12,7%).
 1913 .,
 2 , —
 80,7 32,4%. 1913-1978 .
 1989 . - , 1996 .
 1.
 2001 .
 235 .
 28,2%, 100 . ,
 ,
 ,
 ,
 , 40%
 “ ”,
 , 17% , 11
 33,6% , 30,8%
 25%

¹ K.I.
 // .- 1999, - 3. - .79-83.

51,7%¹.

9 500 70

40% 1/5 1/3 30%

1986 1999 48%),

50-60

(97%).

108 1999 1990

5,5

1992 20 35

40

1996-2000

200 1

¹ . — ., 2001.

(100 /).

-
18-20

8-10%.

2010 ..

70%

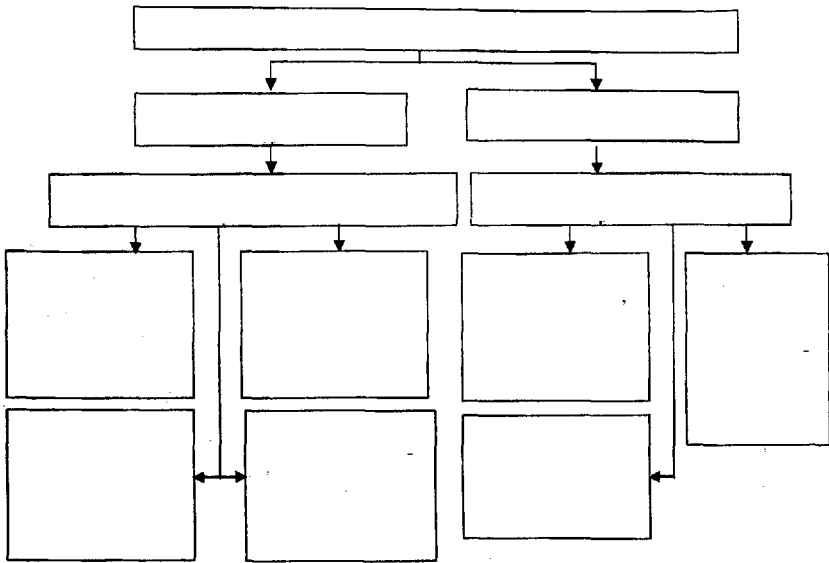
20%

12.

; 11

1
- .7.

// . - 2000. - 1.



.1.1.

,
:
.
;
.
;
.
;
.
;
.
;

• , ;

• , - ;

• , .

• , ,

• , “ ”

2001 . 2002 . -

40 , 20

61

66% (40 .)

97% (59 .)

40%

49 (80%)

10%

19

(31%)

(61%).

59%

(42%

72%

(44

(81%

).

(. 1.2).

1.2

, %

?	61	21	18
?	52	32	16
?	55	36	9
?	69	16	15
?	13	74	13
?	24	68	8

. 1.2. (61%)

, 52% . 69%

, 74% - , 68%

(55%)

71%

95%

, 42% ,

,

71%

82% ,

, 86%

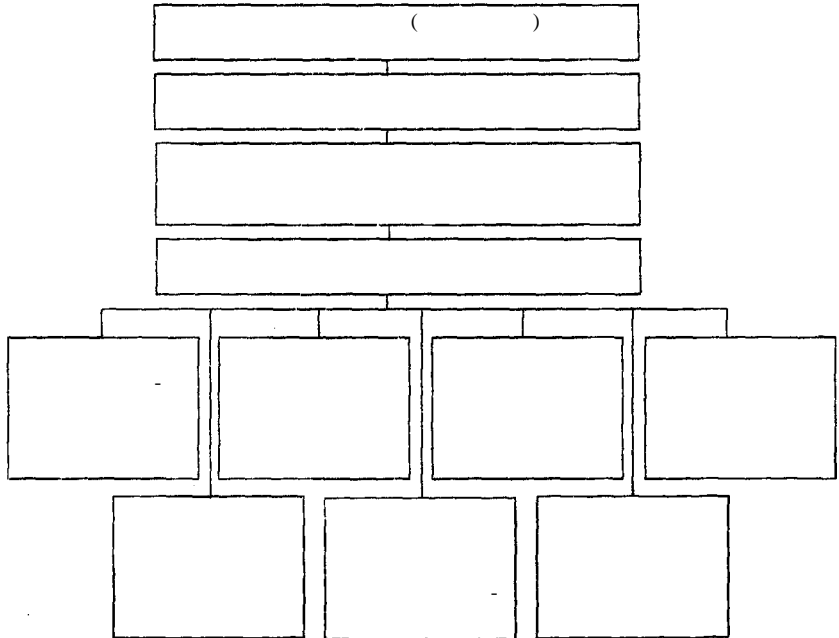
(65%),

, (60%),

(53%).

(53%)

(. 1.2).



. 1.2.

• 1.

,

,

,

,

,

,

,

1990-2000 .

56,3 . , 4,4%,

,

,

14%.

8,2%, (,

15-17%.

)

,

,

,

() ,

,

2001 .

64,8 . , 0,3 .

(0,02%).

¹ . . // . - . :

XXI . : , 2001 - . 53

10 .

(.2.1).

2.1

*

	1990 .		2001 .	
		%		%
1500	35	5	64	9
1500-1700	127	19	194	27
1700-1900	175	27	218	31
1900-2100	172	25	121	17
2100-2300	88	13	67	10
2300	74	11	41	6
	671	100	707	100

*

2.1,

(2300)

1900 2300

38 27%.

2001
1900

67% 51% 1990 .

()

1500 .

(2000). 2001 .

(, 2.2).

8,8 1990 . 26,4% 2001 .
1,0%

(2,3%).

, %*

	1990 .	**	2002 .	1990 .	**	2002 .
	75,4	76,3	65,3	75,8	76,6	66,4
		69,8	0,1		69,7	0,1
	-	6,5	65,2	-	6,9	66,3
	8,8	18,5	26,1	9,6	19,6	28,4
	-	0,5	15,8	-	0,6	5,0
	15,0	2,2	1,0	13,8	2,5	2,3
	0,8	3,0	6,6	0,8	1,3	2,9
	100	100	100	100	100	100

*

**

” 3 1999 . 1529/99.

. 2.2,

(617, 87%)

2,48

5,2

3,9

(.2.3).

2.3

3	128	332,8	2,6
3- 4	224	784	3,5
4- 5	289	1329,4	4,6
5	66	343,2	5,2
707**		2757,3	3,9

*

** ()

. 2.3,

(72%)

3 5
76%.

(.2.4).

	()	, %	, %
	108821	41	102,9
	13270	5	99,9
	143646	54	97,6
	265737	100	

3 (, -) (,) 50 20% .

(50) .

75-80% , , ,

- , ,

2.5. , 4%

63,3 , 22% .

2.5 , ,

, , ,

, 2001 .

			%
	41 827	1 129	2,7
	27 200	1 082	4,0
	6 483,1	288	4,4
	1 500 24	63,3 22	4,2
	-	3,6	-
	5 600	243	4,3
	1 589,3	47,9	3,0
	21,2	0,992	4,7
	5,9	0,292	4,9
	3,6	3,4	-
	12,2	0,741	6,1
	10 833	677	6,3
	14 740	707	4,9

() ,

“ ” - ”,

,

(

)

,

-

,

,

(. 2.6).

,

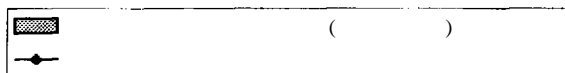
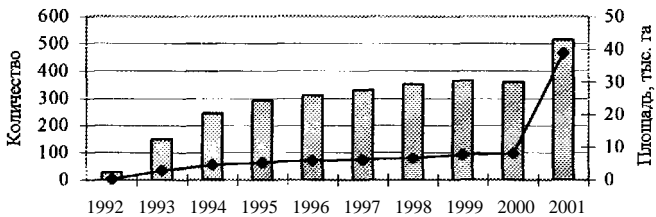
2.6

, 2001 .

-				
		%		%
	-	-	12	1,1
(-)	3 438	6,3	274	21,7
	7 601	13,9	291	23,1
	2 362	4,3	72	5,7
	40 800	74,7	570	45,3
	417	0,8	39	3,1
	54 618	100,0	1 258	100,0

1258 () , 2002 (. 2.6),
 () ,
 (7%),
 () (45%).
 (48%)
 (56%)
 () - 29%.
 (89%) (91%)

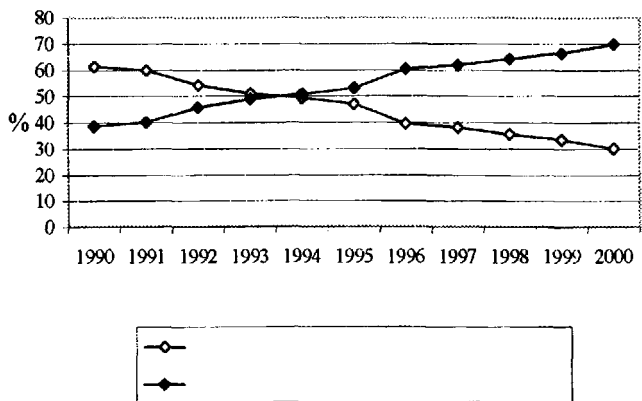
2000 .
 23,4 83,7 , 3,5 ()
 50
 2001 . 570,
 39 (. 2.1).



. 2.1. ()

2001 . 375,1
 141,8 . 1991 .,
 (1990 . 8,8%).
 1991 . 1,1 2000 . 1990 . 0,38
 8,8%
 38,6% , - 31,1,
 - 46,2%, 2000 .
 21,7%, -
 69,9; 68,7 71,5%.

2000 . 2 1990 .
 (.
 2.2).
 1990-2000 .
 6,7% 681 .,
 33%, -
 32,4%.



. 2.2.

, %

1999 .

40%,

- 60%.

50%

1999 .

14,3

1990 .¹

2.7

*

				2000 .	2000 .
	1990	1999	2000	% 1990 .	% 1999 .
	1 459,3	1 210,0	1 129,0	77,3	93,3
	191,2	107,8	101,0	52,8	93,7
1996 .)	1 888,9	929,1	974,6	51,6	104,8
	946,2	477,6	566,5	59,9	118,6
	942,7	451,5	408,1	43,3	90,4
100	114,2	60,0	62,9	55,1	104,8
	1239	646	683	55,1	105,7
(-)	396,6	-150,5	76,9	-	-
, %	35,1	-29,6	13,7		

*

, 2001. - .73.

1

// - 2000. - 8. - .42-47.

2000 .

9,2%) (. 2.7). 2001 . 4,8% (

18,6%,
(
9,6%).

1992 .

(. 2.8).

2.8

, %*

1990	61,9	0,7	37,4	-	-
1998	11,4	25,9	38,6	24,1	-
1999	19,6	21,4	35,1	23,9	-
2000	6,7	30,1	36,4	23,8	2,9
1990	85,7	8,1	6,2	-	-
1998	6,9	51,3	29,1	12,7	-
1999	5,2	47,6	30,6	16,6	-
2000	3,1	57,9	25,3	13,7	-
1990	94,7	2,7	2,6	-	-
1998	21,5	43,0	12,6	22,9	-
1999	10,5	44,3	40,0	5,2	-
2000	10,0	54,4	34,3	1,3	-

*

, 2001. - . 73.

		, %*		
		()		
1990	96,0	0,7	3,3	-
1998	29,0	24,4	34,6	12,0
1999	22,1	29,8	36,8	11,3
2000	18,1	37,1	37,5	7,3
1990	99,8	-	0,2	-
1998	73,0	13,5	5,6	7,9
1999	72,3	13,6	7,2	6,9
2000	71,5	16,4	5,6	6,5
1990	99,1	0,6	0,3	-
1998	17,1	80,9	1,8	0,2
1999	20,4	76,8	0,6	2,2
2000	24,4	74,2	0,7	0,7
1990	100,0	-	-	-
1998	8,6	56,6	27,0	7,8
1999	1,6	98,4	-	-
2000	-	73,3	26,7	-

*

, 2001. — . 73.

3

... , ...

,

,

- ,

,

,

,

,

(),

“

” 6 2000 .,

,

“ ”

40-

“ ”

,

(. *infra-* , *structura*

- ,) -

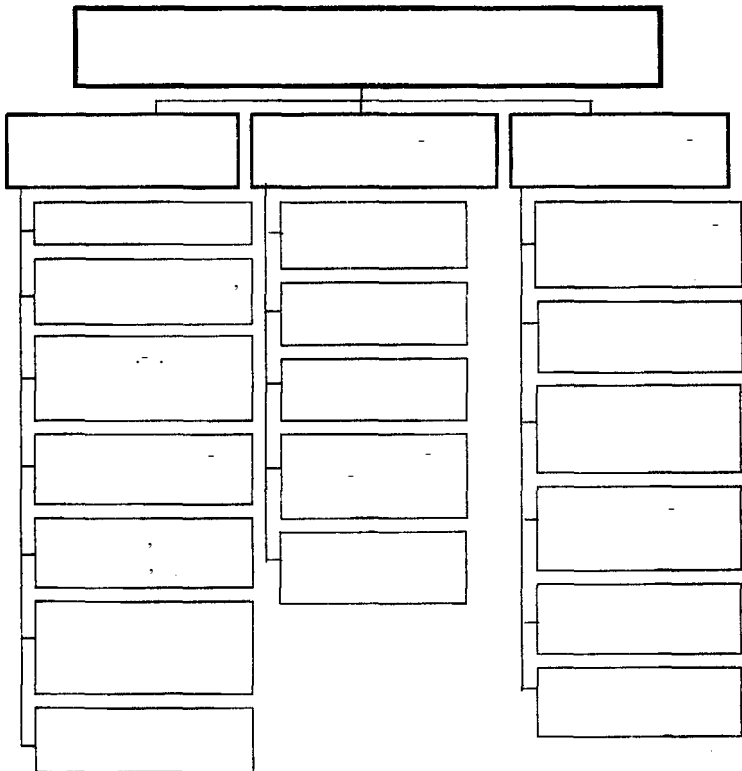
(,),

,

1.

1 .- .: . “ ”, 2000. - . 702.

(.4.1).



..4.1..

4.1

*

	1	2	1	35
	16	25	23	375
	9	-	17	44
	25	29	75	839
	35	39	44	1161
	1 38	1 039	1 0	23 312
	21	18	29	1 252
	4	9	10	200

*

1.04.2002 .

35 2001 . 300 1, , 25

()

1.

2000 . 23

, 25

50%

(63%),

EXW (-).

4.2

			2001 . % 2000 .
	2000	2001	
	65	110	169,1
	988	290	29,3
	472	122	25,8
	40781,4	39115,4	95,9
	23179,0	33461	144,3
	-	24	-
	-	1221,4	-
	42,0	48,32	115,0
	36,7	18,2	49,6
	25926,6	30836,6	118,9
	22592,5	10537,9	46,6

15% (. 4.2),

2000 .

20 .

90 %

100

- 35%,

- 17,4%.

- 47,6%,

22%

(.4.3).

4.3

()	%	
1. ?	100	100
	21,1	16,6
	31,5	33,6
	36,8	49,8
	10,6	-
2. ?	100	100
()	36,1	33,6
-	24,4	-
	17,1	49,8
	10,0	16,6
	7,5	-
	4,9	-

(52,6%)

, 36,8%

(36,1%

),

(24,4%),

(17,1%)

(10%)

(7,5%)

(4,9%),

2000

“
25

“ ”

140

4,5
, 246
400

, 101

14

2000

1,7
282

, 174

2
1,2
400,2

, 199,8

2001

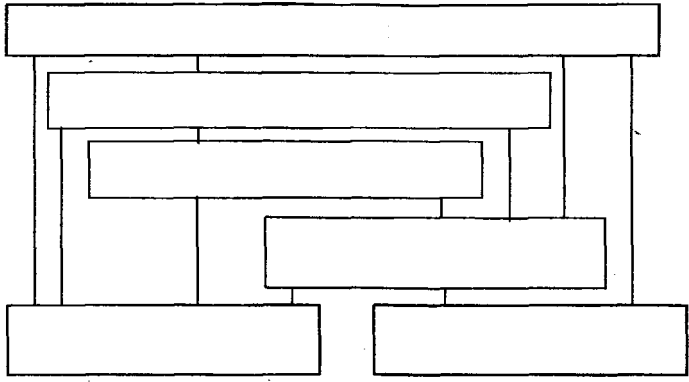
“

“ ”

1,5

, 15%

(. 4.2).



. 4.2.

2000 .

2001 .

2000-2003 .,

500 . ,,

30

“ ”

2000 .

300 ,

, , ,

5 . . . 4 2000 . ,
 “ , 100 ” , 5 . . . , 20 .
 ,
 - .
 .
 () , “ ” , 2001 . “ ” ,
 “ ” , “ ”) . ()
 - ,
 .
 ,
 “ ” “ ”
 ,
 4 ,
 270 11 . 2001 .
 , 74,4 . . ,
 ,
 10-15% .
 ,
 ,
 ,
 200 1161 -

“ ” (2000 .) “ ” (2001 .),

15 . . 100 ,

1,8 . . 2000 .

3800 4150 818

(92%) - (56%),

455 . .

- 240 . . (24%), -

. . (10%) 2. - 88

1 . . . - 2- . .

. . . . , 2001. - . 296.

2 - . . , 2001. - . 70-71

/ . .

4 . 2001 . 2000 .
 (. 4.4). “ ”.
 42%. 4.4

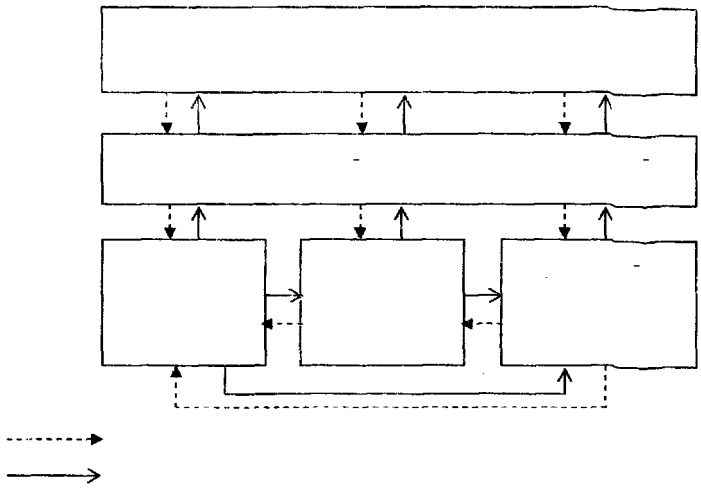
*

	2000 .		2001	
	.	%	.	%
“ ”	5,8	31,6	29,2	41,7
“ ”	3,6	19,7	2,8	4,0
“ ”	3,9	21,3	18,1	25,9
“ ”	2,4	13,1	5,7	8,1
“ ”	0,5	2,7	1,5	2,1
“ ”	0,3	1,6	4,5	6,4
“ ”	-	-	0,3	0,4
“ ”	-	-	2,1	3,1
	1,8	10,0	5,8	8,3
	18,3	100,0	70,0	100,0

*

Extension Service,

() ,
1
()



.4.3.

4

-

• • , • • , • •

“

” 3

1999 .

, - ,

, ,

.

,

.

,

.

,

,

.

(
..).

,

“... ”

,

,

,

,

,

”1.

1
- .74.

20-

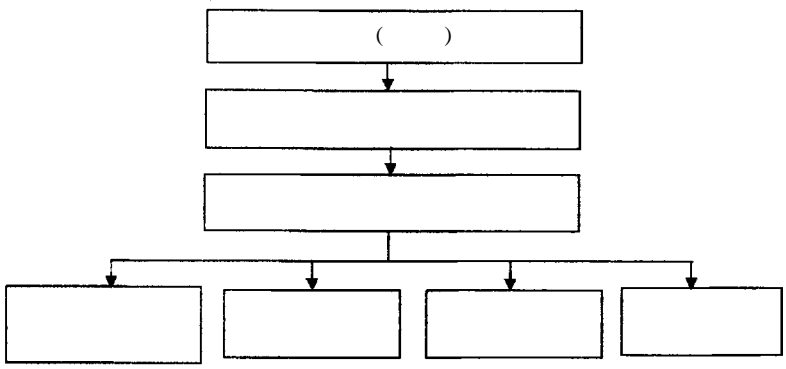
1992-1993
1990-

“ ” “ (: - , “ ” “ ”) ; - , (, ,) , ; - ,

— , — ,

1. () , () ; , , , - , . .

1 // 2001. — 9. — . 23–36.



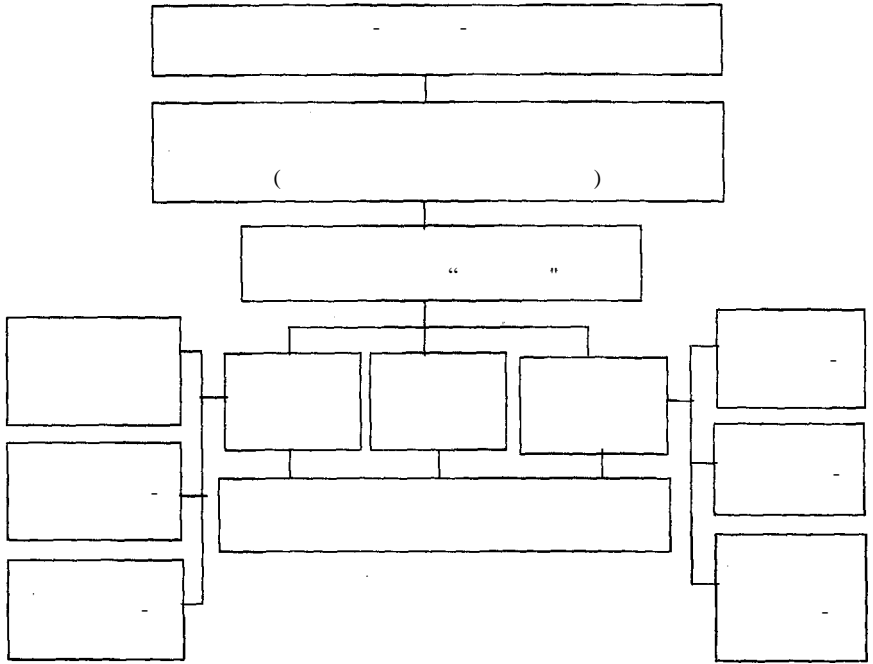
. 5.1.

“ ”

-
-
-
-
-

5.2).

(.



.5.2.

“ ”

,

,

(, ,)

().

,

,

,

-

-

“

“

”

,

() ,
,

,
,

-

50
,

:

-
-
-

;

;

(
,
, -

(30 50%)

(26 50%); -

(30%).

30%

(10%)

(60%). (100%)

status quo

().

,

—

,

,

—

.

,

.

,

,

,

,

,

,

,

,

.

,

.

..

,

